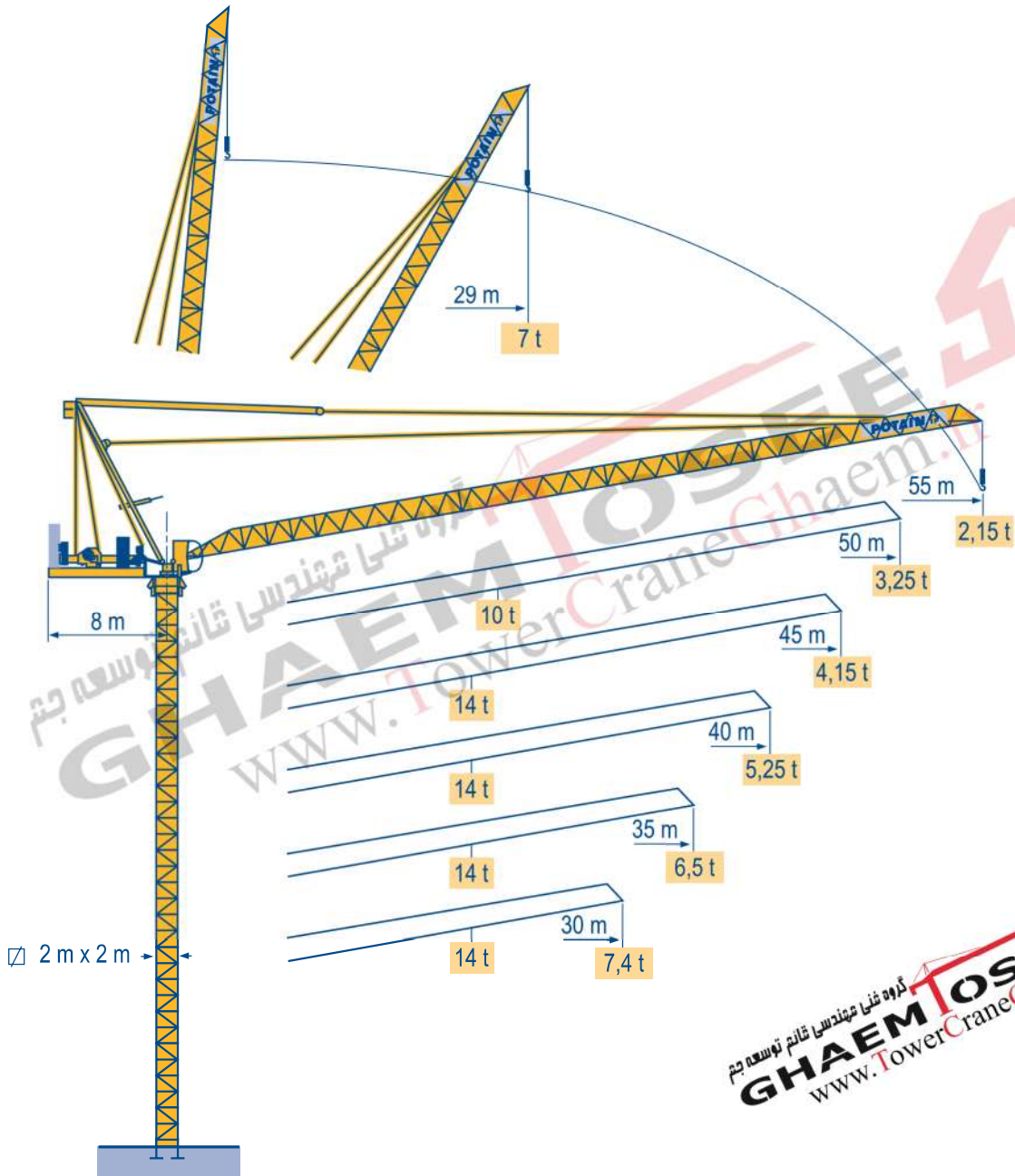


Potain MCR 225 A

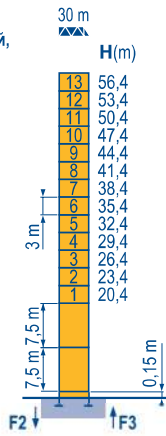


گروه فنی مهندسی قائم توسعه جیم
GHAEM TOSEE
 www.TowerCraneGhaem.ir

Masts / Reactions
Композиции башни / Реакции

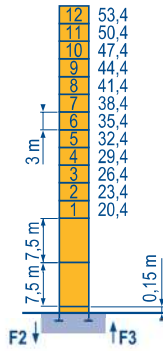
MDM 3

Telescopic 2 m
Телескопируемый, башня 2м



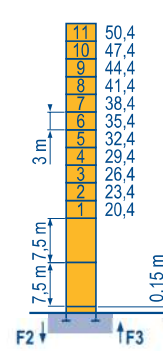
P 21 A	
F2	● 164 t
	■ 229 t
F3	● 124 t
	■ 190 t
	▲ 61 t

35 m
H(m)



P 21 A	
F2	● 162 t
	■ 229 t
F3	● 122 t
	■ 191 t
	▲ 60 t

40 m
H(m)

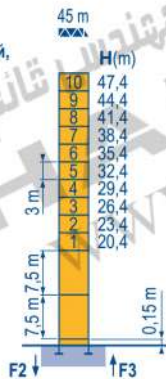


P 21 A	
F2	● 159 t
	■ 227 t
F3	● 120 t
	■ 189 t
	▲ 59 t



گروه فنی مهندسی قائم توسعه جیم
GHAEM TOSEE
www.TowerCraneGhaem.ir

Telescopic 2 m
Телескопируемый, башня 2м



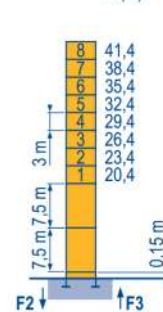
P 21 A	
F2	● 156 t
	■ 224 t
F3	● 117 t
	■ 187 t
	▲ 58 t

50 m
H(m)

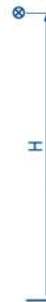


P 21 A	
F2	● 153 t
	■ 222 t
F3	● 115 t
	■ 186 t
	▲ 57 t

55 m
H(m)



P 21 A	
F2	● 151 t
	■ 218 t
F3	● 114 t
	■ 182 t
	▲ 56 t



MCR 225 A

Potain

GB

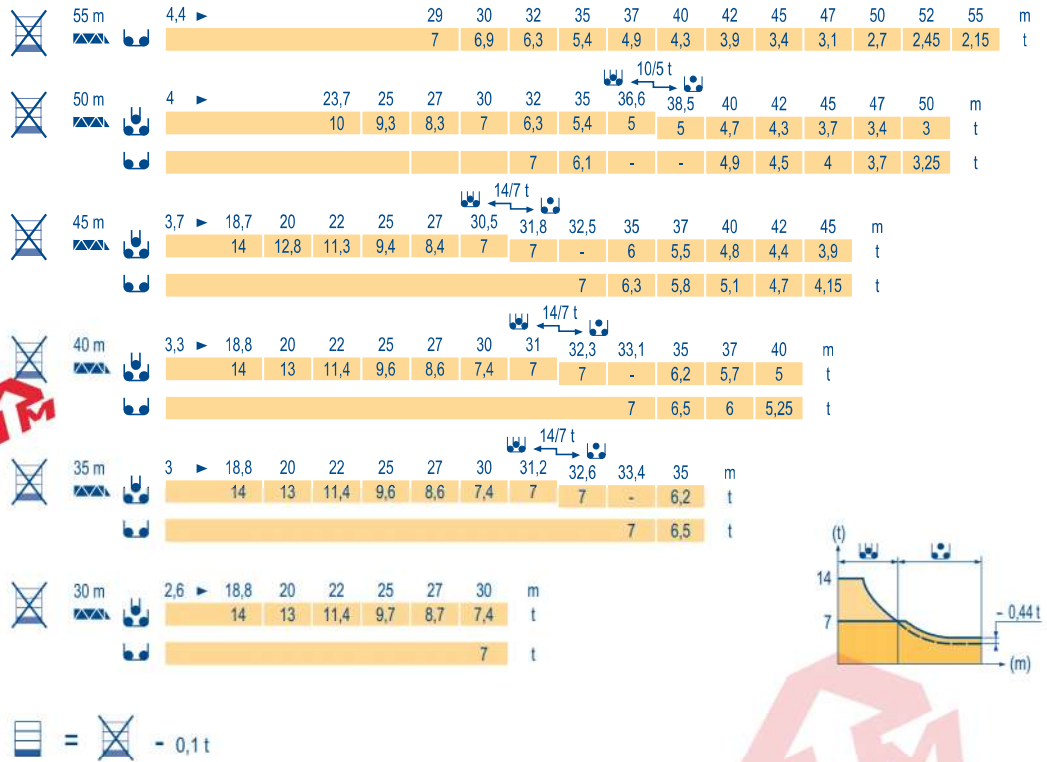
- Reactions in service
- Reactions out of service
- ▲ Without load, ballast (or transport axles), with maximum jib and maximum height.

RU

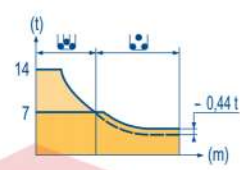
- Реакции при работе
- Реакции в покое
- ▲ Вес без груза, балласта (или транспортных осей), с максимальной длиной стрелы и максимальной высотой.

Load diagrams
 Диаграммы грузоподъемностей

MDM 2

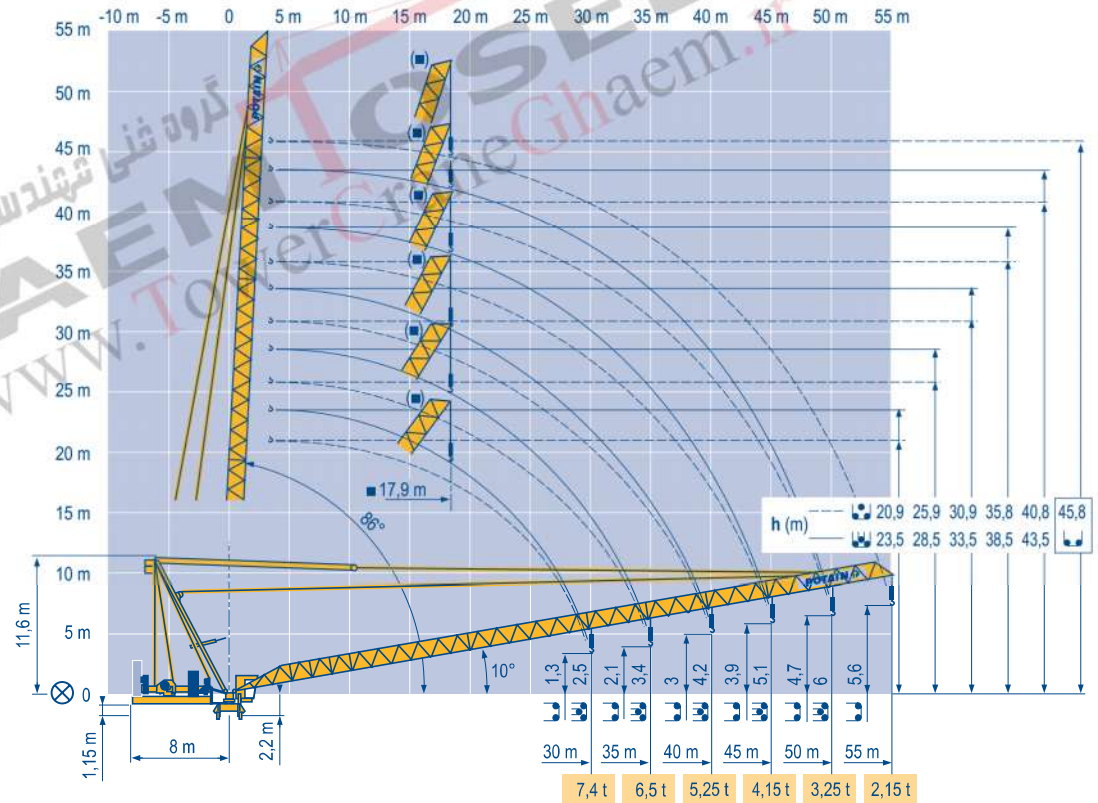


گروه غيا مهندسي قائم توسعه جيم
GHAEEM TOSEE
 www.TowerCraneGhaem.ir



Luffing jib
 Маховая стрела

MDM 2



MCR 225 A

Potain

- GB Load diagrams without jib-end inspection platform
- Load diagrams with jib-end inspection platform deduct 0,1 t
- Jib hinge shaft
- Weathervaning position

- RU Диаграммы грузоподъемностей без площадки для осмотра стрелы
- Диаграммы грузоподъемностей с площадкой для осмотра стрелы за вычетом 0,1т
- Ось шарнира стрелы
- Флюгирование

Mechanisms

Механизмы

MDM 3

MCR 225 A - 50 Hz													hp	kW										
▲	75 LVF 35	m/min	0	→	40	→	46	→	81	→	96	0	→	20	→	23	→	41	→	48	75	55	766 m	
	Optima	t	7		6		3		2,25		14		12		6		4,5							
▲	100 LVF 35	m/min	0	→	52	→	62	→	108	→	140	0	→	26	→	31	→	54	→	70	100	75	1146 m	
	Optima	t	7		6		3		1,75		14		12		6		3,5							
▲	150 LCC 35	m/min	0	→	84	→	100	→	124	→	166	→	200	0	→	42	→	50	→	62	→	83	→	100
		t	7		5,25		3,5		1,75		0,875		14		10,5		7		3,5		1,75			
▶	75 V VF 30	m/min	2 min																			75	55	
●	RVF 162	rpm	0 → 0,7																			2 x 7,5	2 x 5,5	
CEI 38			IEC 38			kVA																		
400 V (+6% -10%)			75 LVF : 165 kVA 100 LVF : 190 kVA 150 LCC : 240 kVA																					

MCR 225 A - 60 Hz													hp	kW										
▲	75 LVF 35	m/min	0	→	40	→	46	→	81	→	96	0	→	20	→	23	→	41	→	48	75	55	766 m	
	Optima	t	7		6		3		2,25		14		12		6		4,5							
▲	100 LVF 35	m/min	0	→	52	→	62	→	108	→	140	0	→	26	→	31	→	54	→	70	100	75	1146 m	
	Optima	t	7		6		3		1,75		14		12		6		3,5							
▲	150 LCC 35	m/min	0	→	84	→	100	→	124	→	166	→	200	0	→	42	→	50	→	62	→	83	→	100
		t	7		5,25		3,5		1,75		0,875		14		10,5		7		3,5		1,75			
▶	75 V VF 30	m/min	2 min																			75	55	
●	RVF 162	rpm	0 → 0,7																			2 x 7,5	2 x 5,5	
CEI 38			IEC 38			kVA																		
480 V (+6% -10%)			75 LVF : 165 kVA 100 LVF : 190 kVA 150 LCC : 270 kVA																					

GB

- ◆ Hoisting
- ▶ Luffing
- Slewing

RU

- Подъем
- Подъем стрелы
- Поворот

گروه فنی مهندسی قائم توسعه جیم
GHAEM TOSEE
 www.TowerCraneGhaem.ir

گروه فنی مهندسی قائم توسعه جیم
GHAEM TOSEE
 www.TowerCraneGhaem.ir



This commercial document is not legally binding.
 For any technical information, please refer to the corresponding instructions.

Этот коммерческий документ не является юридически обязательным.
 Для получения технической информации, см. соответствующие инструкции.

دفتر تهران: خیابان پاسداران-خیابان شهید کلاهدوز (دولت) بین چهارراه قنات و کوه
 روبروی خیابان مطهری-شماره 276 واحد 1
 تلفن: 021-22766747 نمابر: 021-22766748

نمایشگاه و انبار سلفچگان: کیلومتر 45 جاده قم، دلچان
 منطقه ویژه ی اقتصادی سلفچگان

دفتر مرکزی و کارخانه: منطقه صنعتی دولت آبادخرو علی اول جامی 2
 قائم توسعه جیم تلفن: 031-95024603-6 , 031-45836808
 همراه: 0913 311 4603 رضایی



Asia-Pacific Factories
 China • No.55 East Zhen Bei Road, Zhangjiagang Economic Development Zone (South), Jiangsu Province, China 215618
 Tel 86 512 58780 088 Fax 86 512 5878 0098
 India • 72-76, Mundhwa Industrial Estate, Pune - 411 036, Maharashtra, India Tel 91 20 6644 5500 Fax 91 20 6644 5599

Regional Headquarters
 Americas • Manitowoc, Wisconsin, USA • Tel 1 920 684 6621 Fax 1 920 683 6278
 Europe, Middle East & Africa • Ecully, France • Tel 33 472 18 2020 Fax 33 472 18 2000
 Asia Pacific • Shanghai, China • Tel 86 21 6457 0066 Fax 86 21 6457 4955

Copyright-Reprouduction interdite © POTAIN 2009

MCR 225 A
 Réf. 2009 06 MDM 5