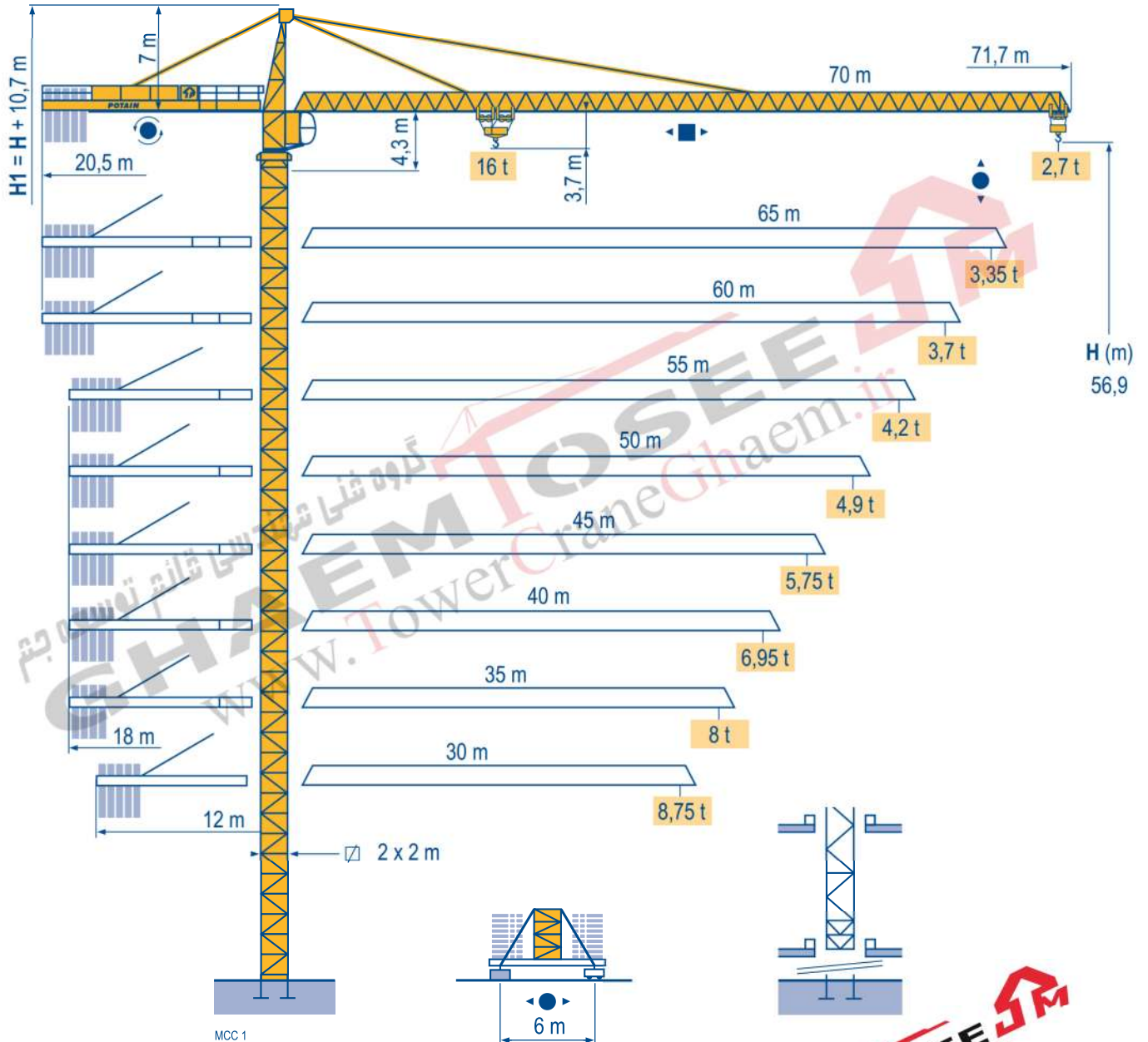


# Potain MC 310 K16

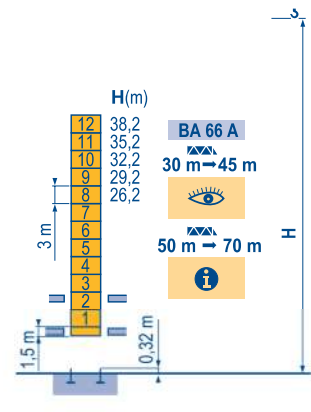
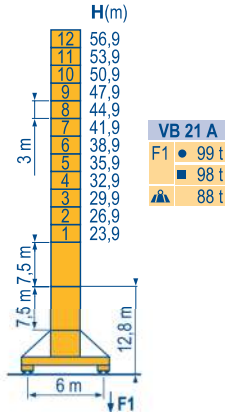
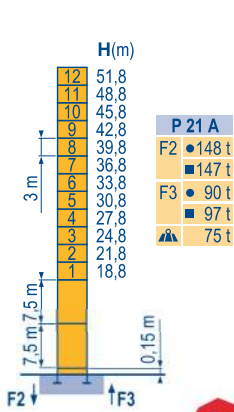


گروه فنی مهندسی قائم توسعه جیم  
**GHAEM TOSEE**  
 www.TowerCraneGhaem.ir

Masts / Reactions  
 Композиции башни / Реакции

□ 2 m  
 30 m → 70 m

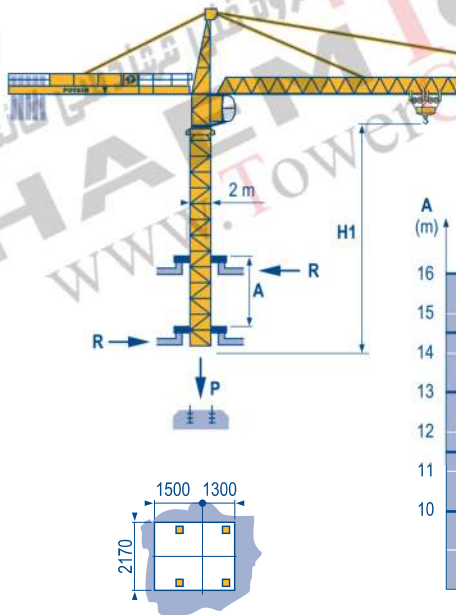
MCC 2



گروه فناوری مهندسی قائم توسعه جيم  
**GHAEM TOSEE**  
 www.TowerCraneGhaem.ir

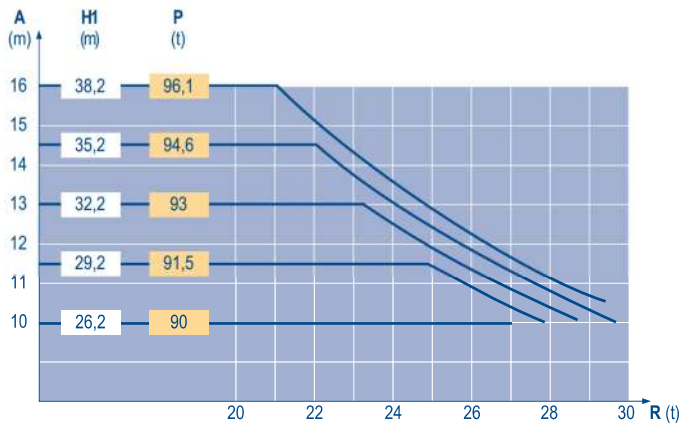
Climbing crane  
 Кран, ползущий внутри здания

MCC 2



BA 66 A

45 m



TOPKIT  
 MC 310 K16

Potain

EN

RU

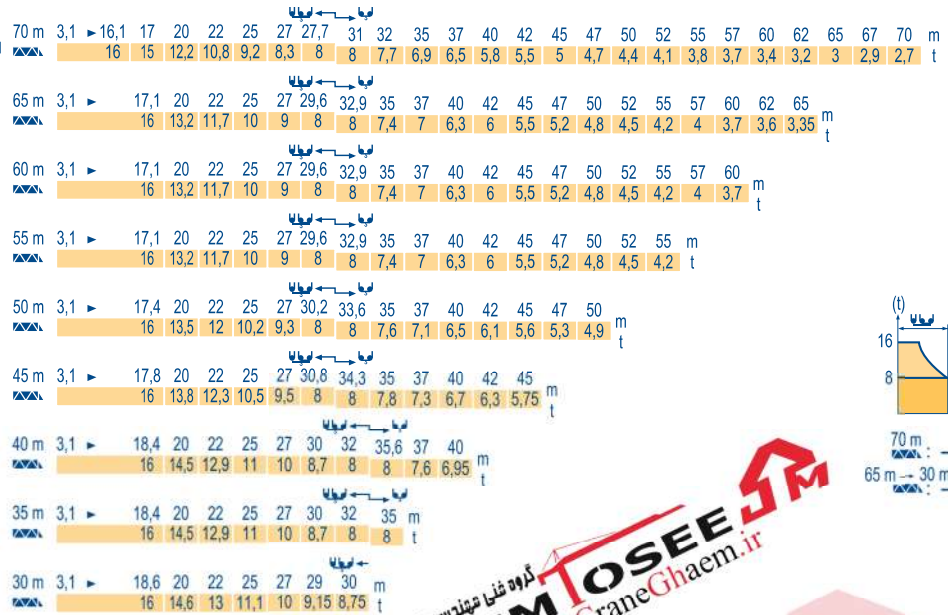
- Reactions in service
- Reactions out of service
- ⚙ Without load, ballast (or transport axles), with maximum jib and maximum height.
- 👁 See climbing crane

- Реакции при работе
- Реакции в покое
- ⚙ Вес без груза, балласта (или транспортных осей), с максимальной длиной стрелы и максимальной высотой
- 👁 См. кран, ползущий внутри здания

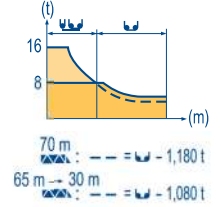
### Load diagrams

### Диаграммы грузоподъемностей

MCC 2



گروه فنی مهندسی قائم توسعه جیم  
**GHAEM TOSEE**  
 www.TowerCraneGhaem.ir



### Counter-jib ballast

### Балласт на консоли

MCC 2

Height (m)	Jib length (m)	4 600 - 4 200 - 2 300 kg		4 200 - 700 kg		
		70 RCS 40	100 LVF 40	70 RCS 40	100 LVF 40	150 LCC 40
70 m	20,5 m	24 500	24 100	24 500	23 800	22 400
65 m	20,5 m	23 700	22 600	23 800	22 400	21 700
60 m	20,5 m	21 800	21 800	21 700	21 000	19 600
55 m	18 m	24 900	24 100	24 500	23 800	23 100
50 m	18 m	22 600	22 200	22 400	21 700	20 300
45 m	18 m	19 500	18 400	18 900	18 200	17 500
40 m	18 m	17 200	15 700	16 800	15 400	15 400
35 m	18 m	14 900	13 800	14 000	13 300	12 600
30 m	12 m	20 700	20 300	20 300	20 300	18 900

### Base ballast

### Базовый балласт

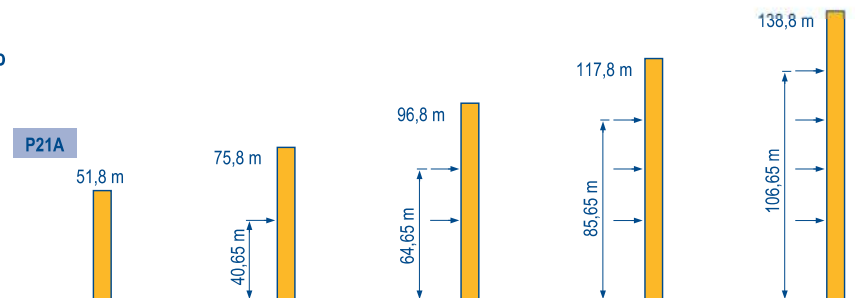
MCC 2

Height (m)	56,9	53,9	50,9	47,9	44,9	41,9	38,9	35,9	32,9	29,9	26,9	23,9
Weight (t)	84	72	72	72	72	72	72	60	60	60	60	60

### Anchorage

### Рамки для крепления к зданию

MCC 2



TOPKIT  
MC 310 K16

Potain

EN


- A** Distance between collars
- H1** Crane height
- P** Crane weight (in service)
- R** Horizontal reaction
- i** Consult us

RU

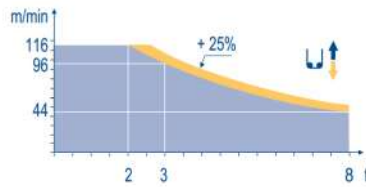
- Расстояние между рамками крепления
- Высота крана
- Вес крана (при работе)
- Горизонтальные реакции
- Проконсультируйтесь у нас

**Mechanisms**  
**Механизмы**

MCC 4

		U ↑				U ↓				hp	kW	
▲	70 RCS 40	m/min	0 → 30	0 → 60	0 → 15	0 → 30	70	51	586 m			
		t	8	4	16	8						
	100 LVF 40 Optima	m/min	0 → 44 → 56 → 96 → 116	0 → 22 → 28 → 48 → 58	100	75	1009 m					
		t	8	6	3	2	16	12	6	4		
	150 LCC 40	m/min	68 → 82 → 102 → 136 → 162	34 → 41 → 51 → 68 → 81	150	110	596 m					
		t	8	6	4	2	1	16	12	8	4	2
◀ ▶	6 DVF 6	m/min	0 → 42 (16 t) 0 → 84 (8 t) 0 → 100 (4 t)				5,5	4				
	RVF 162 Optima +	rpm	0 → 0,7				2 x 7,5	2 x 5,5				
	VB 20A VB 21A	RT 544 A1 2V R ≥ 13 m	m/min				13,5 - 27		4 x 7	4 x 5,2		
		CEI 38		IEC 38					kVA			
		400 V (+6% -10%) 50 Hz				70 RCS : 100 kVA 100 LVF : 125 kVA 150 LCC : 175 kVA						

100 LVF 40 Optima



EN

-  Hoisting
-  Trolleying
-  Slewing
-  Travelling

RU

- Подъем
- Перемещение каретки
- Поворот
- Перемещение крана

This commercial document is not legally binding.  
For any technical information, please refer to the corresponding instructions.

Этот коммерческий документ не является юридически обязательным.  
Для получения технической информации, см. соответствующие инструкции.

دفتر تهران: خیابان پاسداران-خیابان شهید کلاهدوز (دولت) بین چهارراه  
قنات و کوه  
روبروی خیابان مطهری-شماره 276 واحد 1  
تلفن: 021-22766747 نامبر: 021-22766748

نمایشگاه و انبار سلفچگان: کیلومتر 45 جاده قم، دلچان  
منطقه ویژه ی اقتصادی سلفچگان

دفتر مرکزی و کارخانه: منطقه صنعتی دولت آباد فرعی اول، جامی 2  
قائم توسعه جم تلفن: 031-95024603-6, 031-45836808

همراه: 0913 311 4603 رضایی

**Manitowoc**

**Asia-Pacific Factories**

China • No.55 East Zhen Bei Road, Zhangjiagang Economic Development Zone (South), Jiangsu Province, China 215618  
Tel 86 512 58780 088 Fax 86 512 5878 0098

India • 72-76, Mundhwa Industrial Estate, Pune - 411 036,  
Maharashtra, India Tel 91 20 6644 5500 Fax 91 20 6644 5599

**Regional Headquarters**

Americas • Manitowoc, Wisconsin, USA • Tel 1 920 684 6621 Fax 1 920 683 6278

Europe, Middle East & Africa • Ecully, France • Tel 33 472 18 2020 Fax 33 472 18 2000

Asia Pacific • Shanghai, China • Tel 86 21 6457 0066 Fax 86 21 6457 4955

MC 310 K16  
Réf. 2009 45 MCC 5