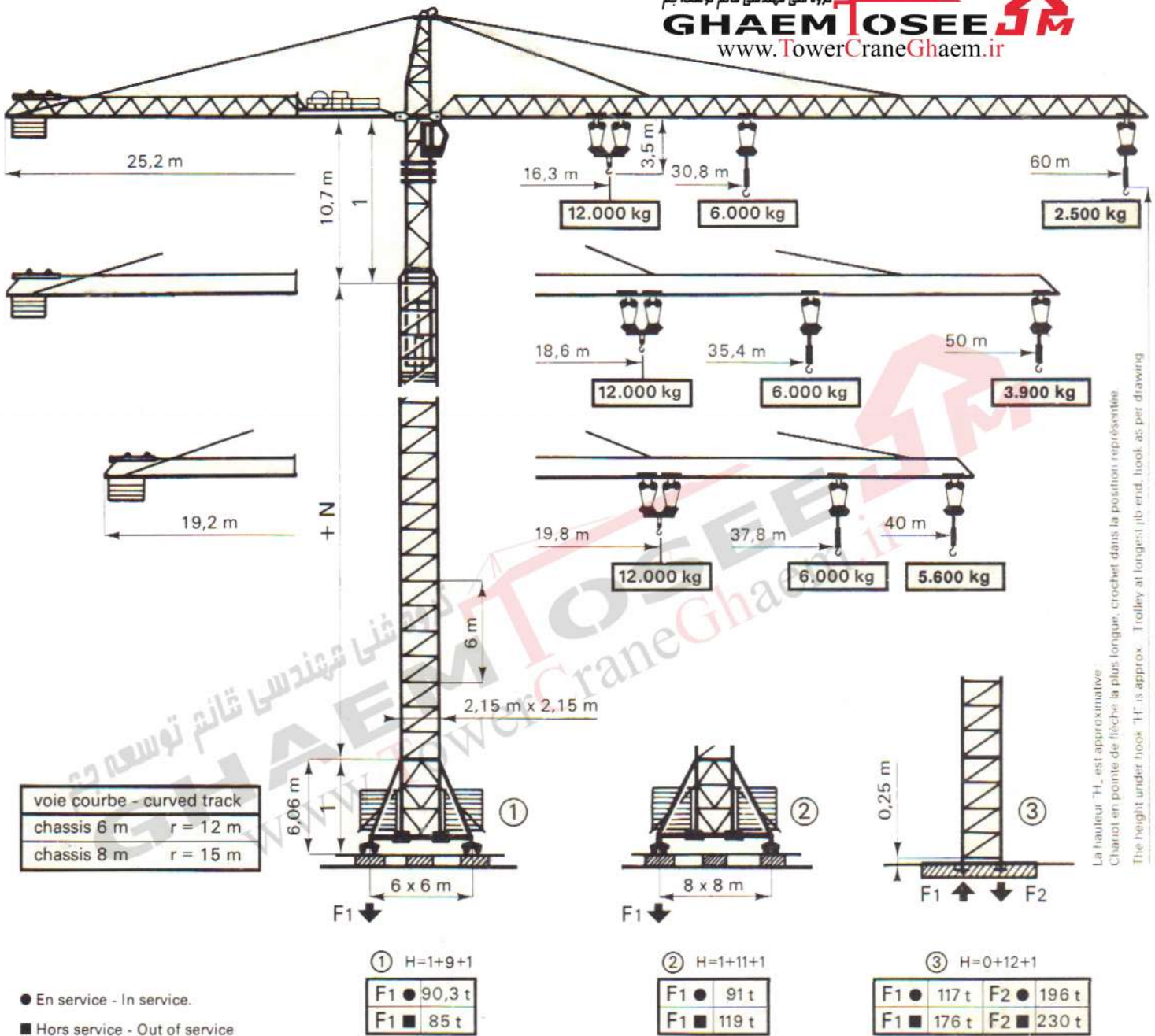


Potain 85.20 L

NF - Gr.1 12t

گروه فنی مهندسی قائم توسعه جیم
GHAEM TOSEE JM
 www.TowerCraneGhaem.ir



La hauteur "H" est approximative.
 Chariot en pointe de flèche la plus longue, crochet dans la position représentée.
 The height under hook "H" is approx. Trolley at longest jib end, hook as per drawing

● En service - In service.
 ■ Hors service - Out of service

LEVAGE HOISTING L M D 46		Vitesse	m/mn	kg
			0 → 100	3.000
80 ch/hp			0 → 50	6.000
			0 → 200	1.500
			0 → 50	6.000
			0 → 25	12.000
			0 → 100	3.000
			0 → 100	3.000

anchorage

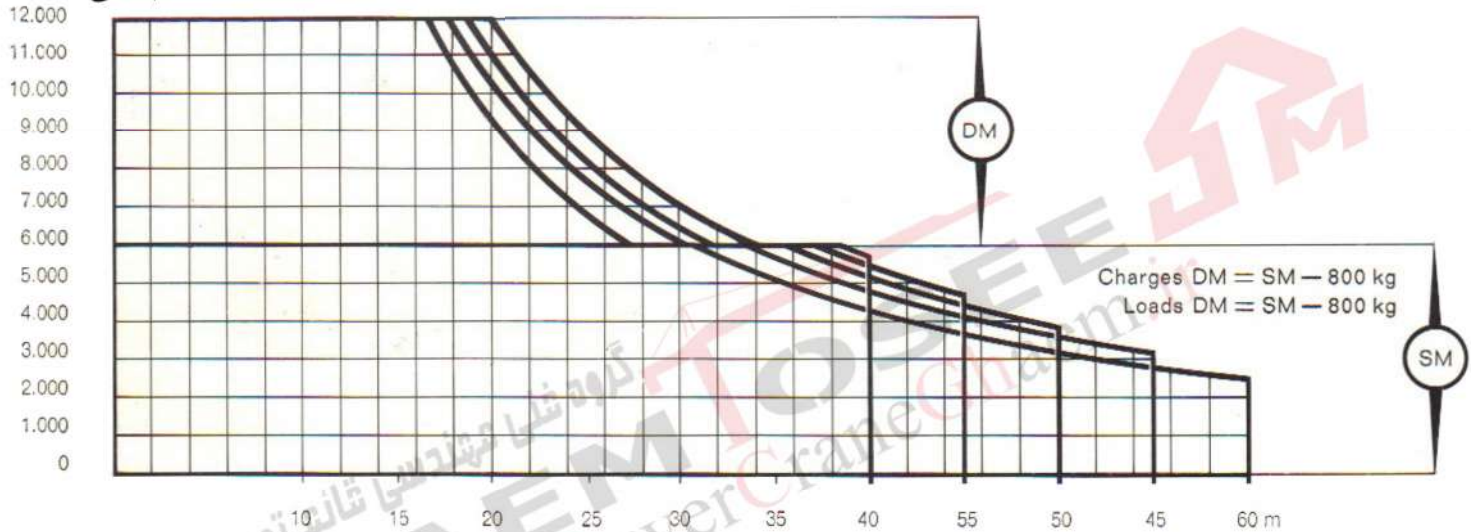
Pylône Mast	H / DM (H/SM = H/DM - 0,70 m)		Pylône Mast	③ - m
	① - m	② - m		
1 + 0 + 1	13,2	13,2	0 + 2 + 1	19,4
1 + 1 + 1	19,2	19,2	0 + 3 + 1	25,4
1 + 2 + 1	25,2	25,2	0 + 4 + 1	31,4
1 + 3 + 1	31,2	31,2	0 + 5 + 1	37,4
1 + 4 + 1	37,2	37,2	0 + 6 + 1	43,4
1 + 5 + 1	43,2	43,2	0 + 7 + 1	49,4
1 + 6 + 1	49,2	49,2	0 + 8 + 1	55,4
1 + 7 + 1	55,2	55,2	0 + 9 + 1	61,4
1 + 8 + 1	61,2	61,2	0 + 10 + 1	67,4
1 + 9 + 1	67,2	67,2	0 + 11 + 1	73,4
1 + 10 + 1	73,2	73,2	0 + 12 + 1	79,4
1 + 11 + 1	79,2	79,2		

85.20 L

grue à tour tower crane

Flèche Jib	16,3	17,7	18,6	19,4	19,8	20	25	27,8	30,3	30,8	31,9	33,2	33,6	34	35,5	36,9	37,8	40	45	50	55	60	
40 m					12.000	11.890	8.990							6.000	6.000	6.000	6.000	5.600					
45 m				12.000		11.560	8.740					6.000	6.000	6.000	6.000	6.000		5.440	4.700				
50 m			12.000			11.020	8.310				6.000	6.000	6.000	6.000	6.000			5.180	4.470	3.900			
55 m		12.000				10.340	7.770		6.000	6.000	6.000	6.000	6.000					4.850	4.170	3.640	3.200		
60 m	12.000					9.280	6.940	6.000	6.000	6.000								4.340	3.720	3.230	2.830	2.500	

kg
www.TowerCraneGhaem.ir
GHAEM TOSEE
www.TowerCraneGhaem.ir



Orientation Slewing	OMD 85	0 → 1tr/mn	25 ch/hp	Puissance électrique nécessaire : Necessary electric power :	120 KVA
Chariot Jib trolley	DMD 35	0 → 100 m/mn 6 t 0 → 50 m/mn 12 t	8 ch/hp	Courant triphasé 380 V - 50 périodes Mains supply 380 V - 3 phases - 50 cycles.	
Translation - Travelling				Poids de la grue sans lest Weight of crane without ballast	chassis 6 m 104 T
Grue standard Standard crane		15 et 30 m/mn	4x2.5/5ch/hp		chassis 8 m 113 T
Service intensif : jusqu'à Intensive service : up to	36,8 m	60 m/mn	4x6.5 ch/hp	Le poids de la grue correspond aux cas ① et ② avec flèche et hauteur maximale The weight of the crane is indicated for ① and ② with longest jib and maxi height under hook.	

Modifications réservées
modification



Potain

R. C. Seine 63 B 4583

71800 - La Clayette - Téléphone 3.83 - Téléc 80440

Route de Charbonnières - 69130 Ecully

Téléphone (78) 33.11.22 + - Téléc 33179

Agences: Paris - Lyon - Marseille - Rennes - Strasbourg - Toulouse

Export : 89, av. du Président Roosevelt - F 94150 - Chevilly-Larue

Téléphone (1) 677.67.67 - Téléc 27001

دفتر تهران: خیابان پاسداران-خیابان شهید کلاهدوز (دولت) بین چهارراه قنات و کاوه

روبروی خیابان مطهری شماره 276 واحد 1

تلفن: 021-22766748 نمابر: 021-22766747

نمایشگاه و انبار سلفچگان: کیلومتر 45 جاده قم، دلیجان
منطقه ویژه ی اقتصادی سلفچگان

دفتر مرکزی و کارخانه: منطقه صنعتی دولت آباد فرعی اول، جامی 2

فانم توسعه جم تلفن: 031-45836808, 031-95024603-6

همراه: 0913 311 4603 رضایی