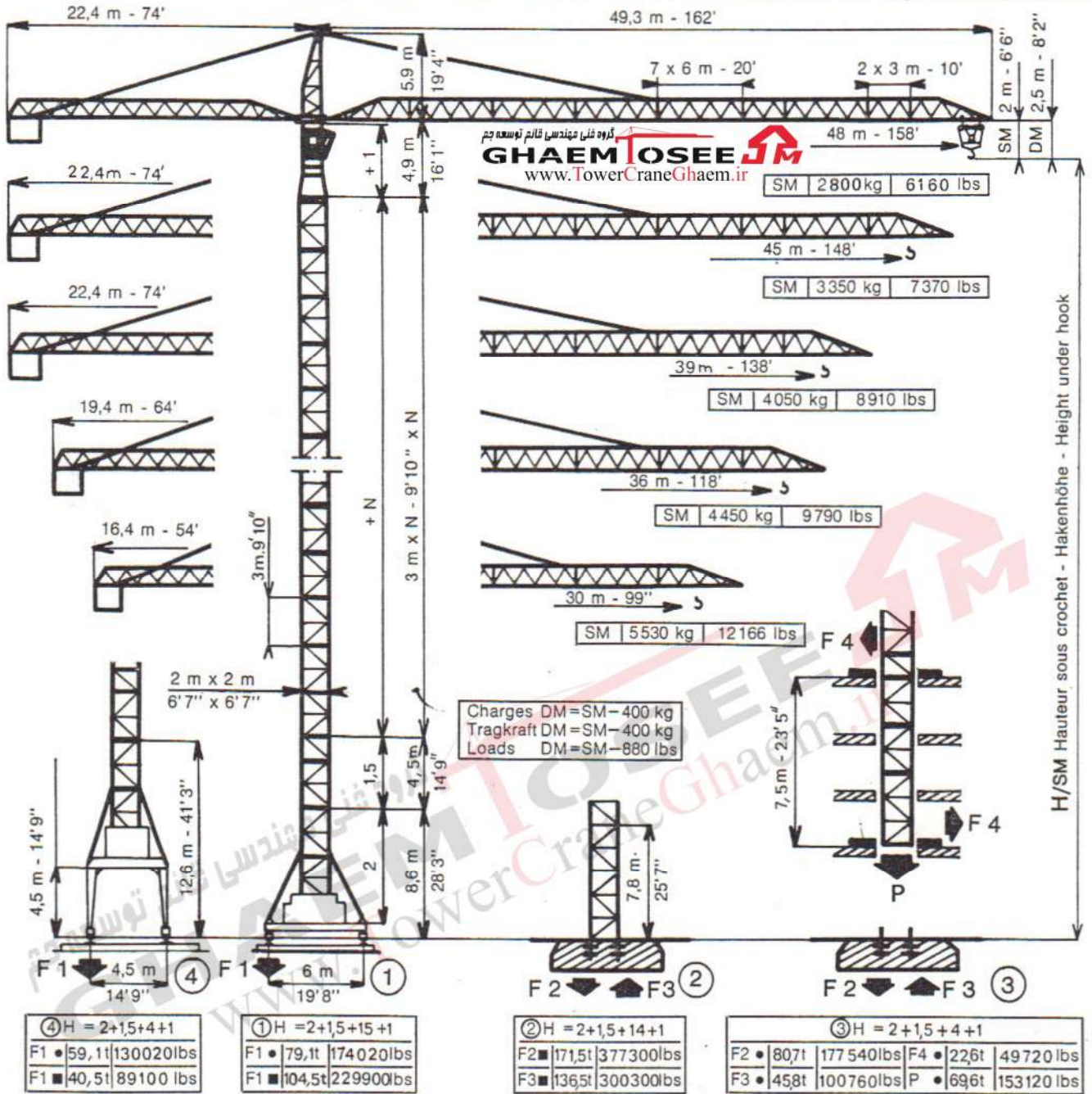


765 D SM/DM

Potain



- En service - In Betrieb - In service ■ Hors service - Ausser Betrieb - Out of service.
- La hauteur "H" est approximative : Chariot en pointe de la flèche la plus longue, crochet dans la position représentée.
- Die Hakenhöhe "H" ist annähernd : Laufkatze an der Spitze des längsten Auslegers, Haken wie dargestellt.
- The height under hook "H" is approx. : Trolley at longest jib-end, hook as per drawing.

LEVAGE - HEBEN - HOISTING

Treuil RCS 6 B 65/65 ch		1	0 → 40 6 000	0 → 132 13 200
Hubwerk RCS 6 B 65/65 PS		1	0 → 80 3 000	0 → 264 6 600
		2	0 → 120 2 000	0 → 400 4 400
Hoist Winch RCS 6 B 65/65 hp		1	0 → 20 12 000	0 → 66 26 400
		2	0 → 30 8 000	0 → 100 17 600
		1	0 → 40 6 000	0 → 132 13 200
		2	0 → 60 4 000	0 → 200 8 800
		1	0 → 20 12 000	0 → 66 26 400
		2	0 → 30 8 000	0 → 100 17 600

Petite Vitesse - Kleine Geschwindigkeit - Low Speed
 Grande Vitesse - Grosse Geschwindigkeit - High Speed
 1 - Tambour - Trommel - Drum 2 - Coquilles - Schalen - Laggings

H/SM

Pylône Mast	1		2		3		4	
	m	feet	m	feet	m	feet	m	feet
2+1,5+0+1	16	52'5"	15,2	49'10"	15,2	49'10"	20	65'7"
2+1,5+2+1	22	72'2"	21,2	69'6"	21,2	69'6"	26	85'3"
2+1,5+4+1	28	91'1"	27,2	89'2"	27,2	89'2"	32	104'11"
2+1,5+6+1	34	111'6"	33,2	108'11"				
2+1,5+8+1	40	131'2"	39,2	128'7"				
2+1,5+10+1	46	150'11"	45,2	148'3"				
2+1,5+11+1	49	160'9"	48,2	158'2"				
2+1,5+12+1	52	170'6"	51,2	167'10"				
2+1,5+13+1	55	180'5"	54,2	177'9"				
2+1,5+14+1	58	190'3"	57,2	187'7"				
2+1,5+15+1	61	200'1"	60,2	197'6"				
2+1,5+16+1	64	209'11"	63,2	207'4"				

H/DM = H/SM - 0,5m
 - 1'8"

Haubanage
 Abspannung
 Anchorage