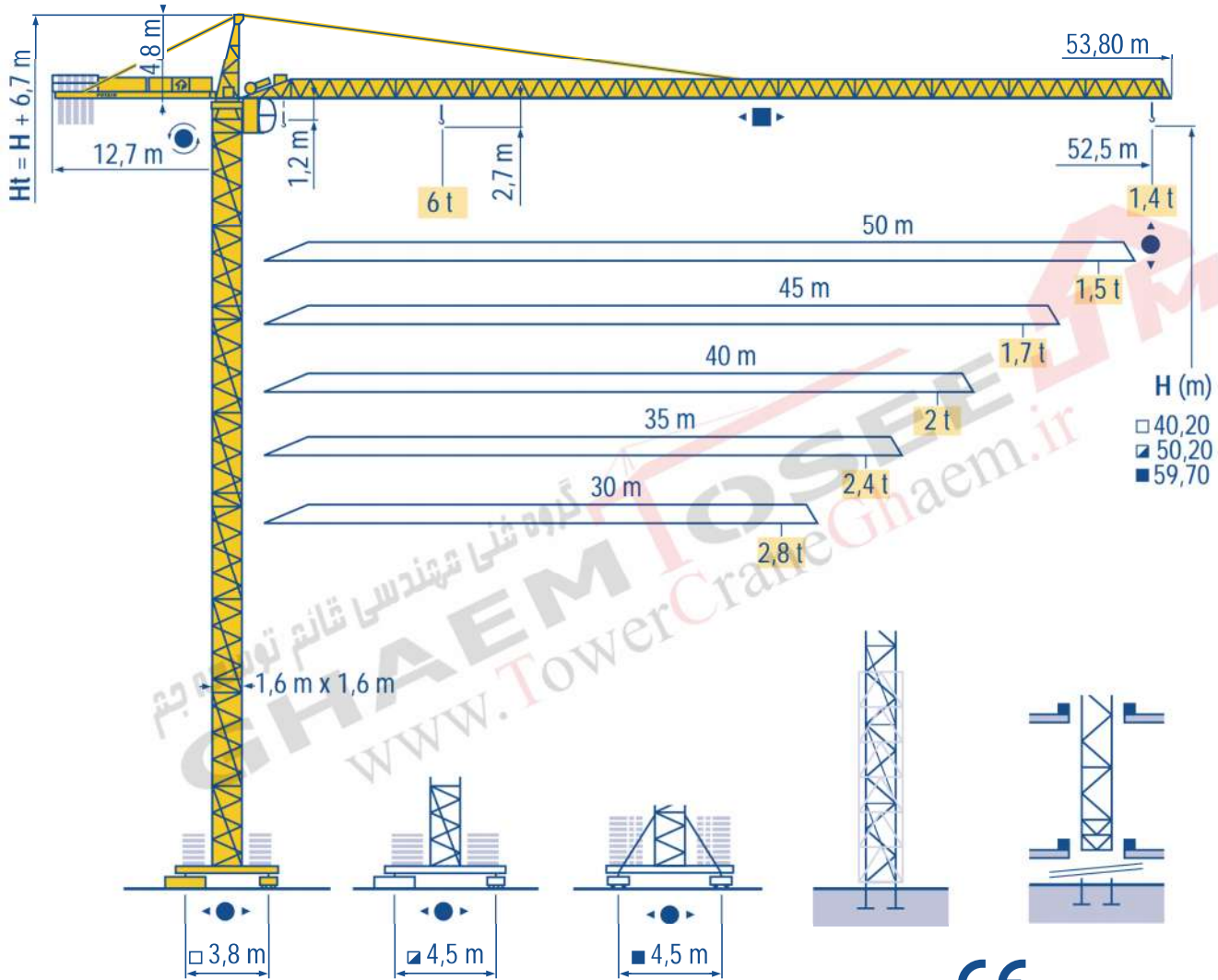


# CITY CRANE MD 95 B



LSN 1

CE FEM 1.001-A3

گروه غنی مهندسی قائم توسعه چم  
**GHAEM TOSEE**  
 www.TowerCraneGhaem.ir



**POTAIN**

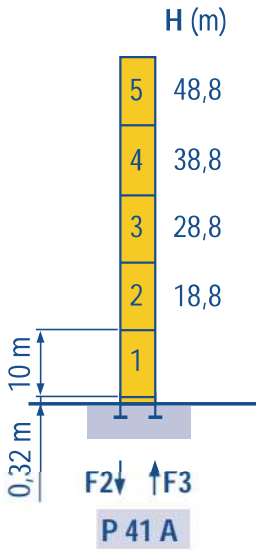
- HD HDM
- HDT
- GTMR
- CITY CRANE**
- TOPKIT MD MAXI MD
- MAXI TOPKIT
- Topless MDT
- MR

Mat / Réactions  
Maste / Eckdrücke  
City 1,6 m

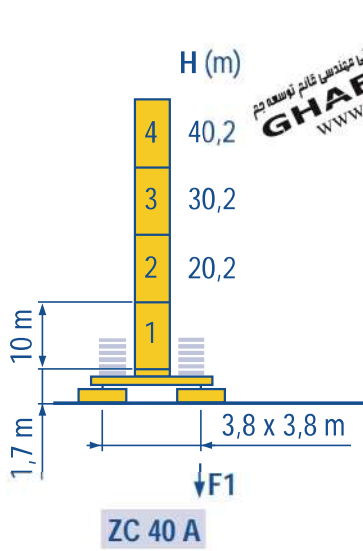
F Masts / Reactions  
D Mástil / Reacciones  
City 1,6 m

GB Torre / Reazioni  
E 塔身/反力  
City 1,6 m

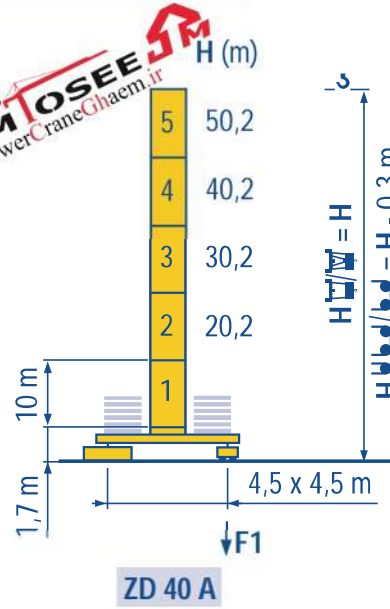
I  
C



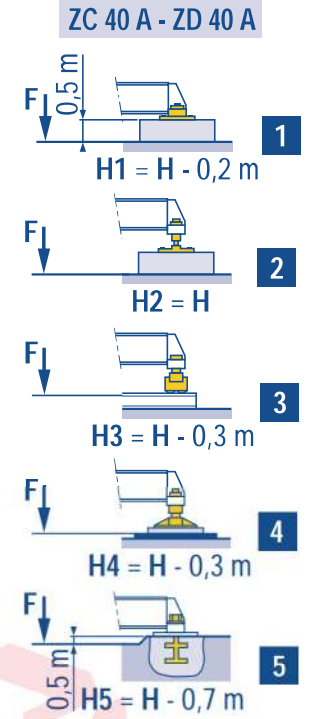
F2	● 93 t	■ 129 t
F3	● 61 t	■ 101 t
🏗️	30 t	



F1	● 54 t	■ 61 t
🏗️	32 t	



F1	● 60 t	■ 72 t
🏗️	37 t	



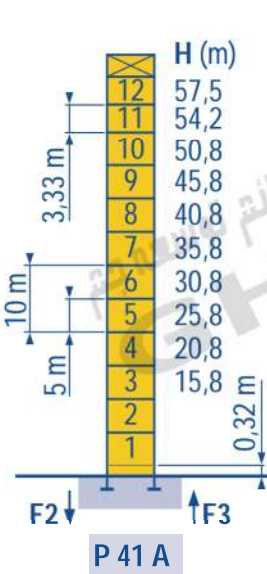
LSN 1

Télescopable 1,6 m  
Teleskopierbar 1,6 m

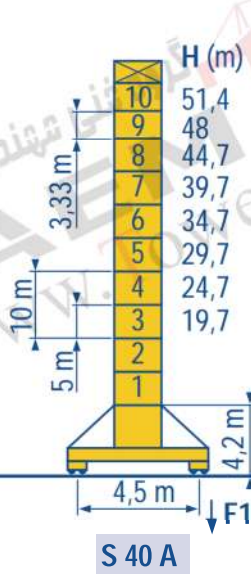
F Telescopic 1,6 m  
D Telescopico 1,6 m

GB Telescopico 1,6 m  
E 可顶升 1,6 m

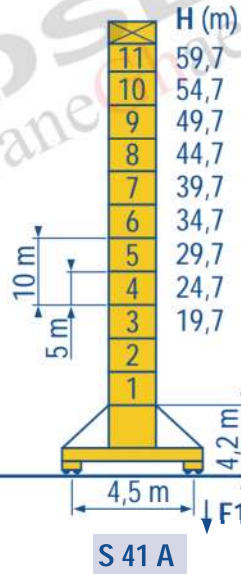
I  
C



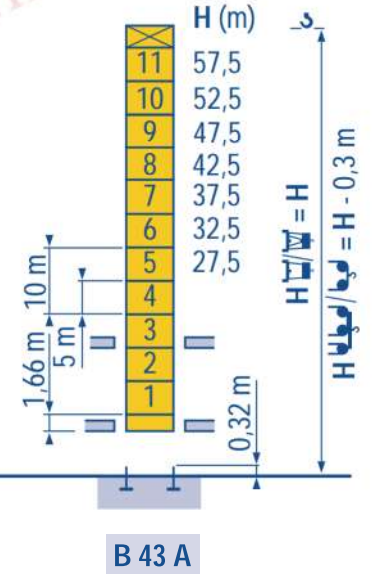
F2	● 109 t	■ 171 t
F3	● 76 t	■ 141 t
🏗️	43 t	



F1	● 67 t	■ 87 t
🏗️	48 t	



F1	● 83 t	■ 116 t
🏗️	51 t	



LSN 1

👁️	Voir télescopage sur dalles ● Réactions en service ■ Réactions hors service 🏗️ A vide sans lest (ni train de transport) avec flèche et hauteur maximum.	F	See climbing crane Reactions in service Reactions out of service Without load, ballast (or transport axles), with maximum jib and maximum height.	GB	Consultare gru in cavedio Reazioni in servizio Reazioni fuori servizio A vuoto, senza zavorra (ne assali di trasporto) con braccio massimo e altezza massima.	I
👁️	Siehe Kletterkrane im Gebäude ● Reaktionskräfte in Betrieb ■ Reaktionskräfte außer Betrieb 🏗️ Ohne Last, Ballast (und Transportachse), mit Maximalausleger und Maximalhöhe.	D	Vea grua trepadora Reacciones en servicio Reacciones fuera de servicio Sin carga, sin lastre, (ni tren de transporte), flecha y altura máxima.	E	见楼板顶升 工作状况下的反应 非工作状况下的反应 空载无压重也无运输车 有吊臂和最大高度	C

52,5 m

3,1	▶	14,8	17	20	22	26	28,5	30	32	35	37	40	42	45	47	50	52,5 m
6		5,1	4,1	3,7	3	3	2,8	2,6	2,4	2,2	2	1,85	1,7	1,6	1,5	1,4	t

50 m

3,1	▶	14,8	17	20	22	26	28,6	30	32	35	37	40	42	45	47	50 m
6		5,1	4,2	3,7	3	3	2,8	2,6	2,4	2,2	2	1,85	1,7	1,6	1,5	t

45 m

3,1	▶	14,8	17	20	22	26	28,6	30	32	35	37	40	42	45 m
6		5,1	4,2	3,7	3	3	2,8	2,6	2,4	2,2	2	1,85	1,7	t

40 m

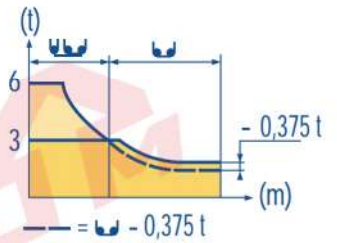
3,1	▶	14,8	17	20	22	26	28,6	30	32	35	37	40 m
6		5,1	4,2	3,7	3	3	2,8	2,6	2,4	2,2	2	t

35 m

3,1	▶	14,8	17	20	22	26	28,6	30	32	35 m
6		5,1	4,2	3,7	3	3	2,8	2,6	2,4	t

30 m

3,1	▶	14,8	17	20	22	26	28,6	30 m
6		5,1	4,2	3,7	3	3	2,8	t



52,5 m

2,4	▶	15,1	17	20	22	25	26,9	27,3	30	32	35	37	40	42	45	47	50	52,5 m
6		5,2	4,3	3,8	3,3	3	3	2,7	2,5	2,2	2	1,85	1,7	1,56	1,5	1,35	1,25	t

50 m

2,4	▶	15,1	17	20	22	25	26,9	27,4	30	32	35	37	40	42	45	47	50 m
6		5,2	4,3	3,9	3,3	3	3	2,7	2,5	2,2	2,05	1,85	1,75	1,56	1,5	1,35	t

45 m

2,4	▶	15,1	17	20	22	25	26,9	27,4	30	32	35	37	40	42	45 m
6		5,2	4,3	3,9	3,3	3	3	2,7	2,5	2,2	2,05	1,85	1,75	1,56	t

40 m

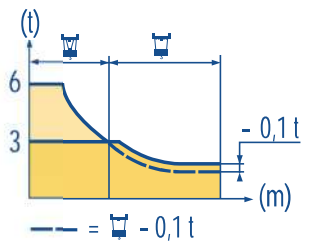
2,4	▶	15,1	17	20	22	25	26,9	27,4	30	32	35	37	40 m
6		5,2	4,3	3,9	3,3	3	3	2,7	2,5	2,2	2,05	1,85	t

35 m

2,4	▶	15,1	17	20	22	25	26,9	27,4	30	32	35 m
6		5,2	4,3	3,9	3,3	3	3	2,7	2,5	2,2	t

30 m

2,4	▶	15,1	17	20	22	25	26,9	27,4	30 m
6		5,2	4,3	3,9	3,3	3	3	2,7	t

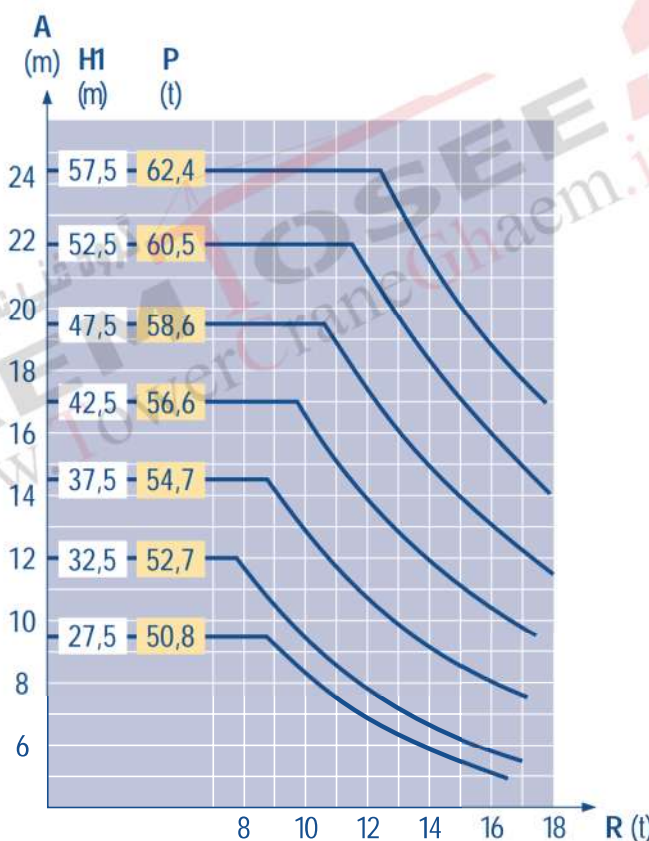
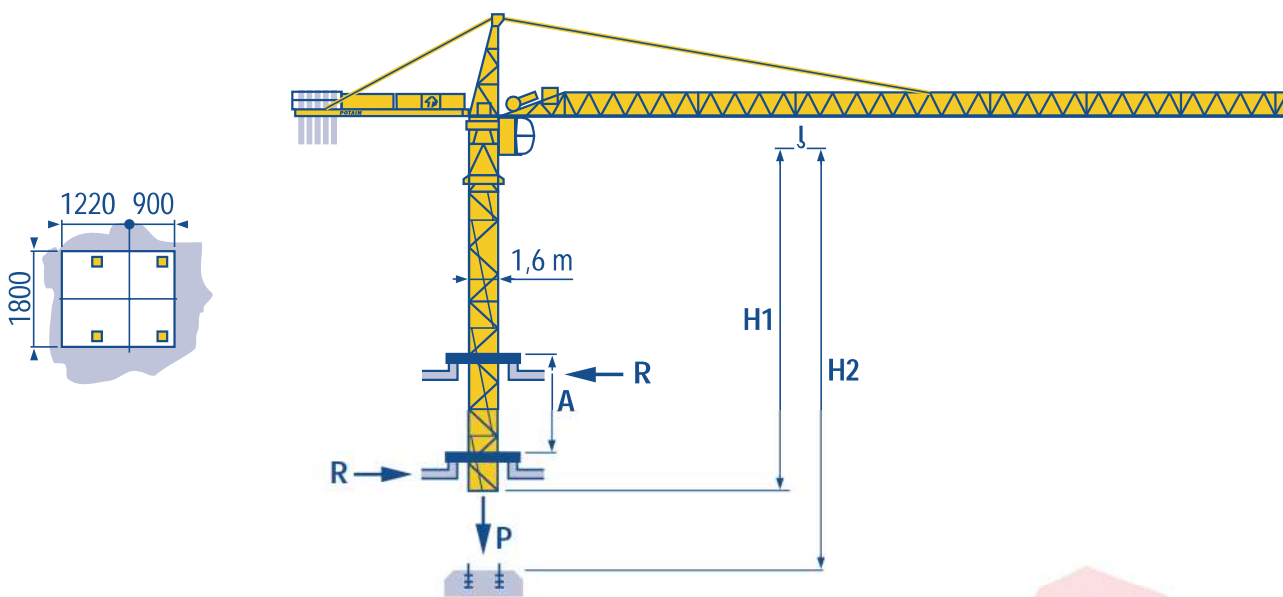


LSN 1

GHAEM TOSEE  
www.TowerCraneGhaem.ir



B 43 A



LSN 1

GHAEM TOSEE  
www.TowerCraneGhaem.ir

A Distance entre cadres  
H1 Hauteur grue  
P Poids de la grue (en service)  
R Réaction horizontale

F D

Distance between collars  
Crane height  
Crane weight (in service)  
Horizontal reaction

GB E

Distanza fra i telai  
Altezza gru  
Peso della gru (in servizio)  
Reazione orizzontale

I C

A Abstand zwischen den Rahmen  
H1 Kranhöhe  
P Krangewicht (in Betrieb)  
R Horizontalkräfte

D

Distancia entra marcos  
Altura grúa  
Peso de la grúa (en servicio)  
Reaccion horizontal

E

各附着框之间距离  
工作状态下塔机高度  
工作状态下塔机重量  
水平反力

C

Lest de contre-flèche  
Gegenauslegerballast

F  
D

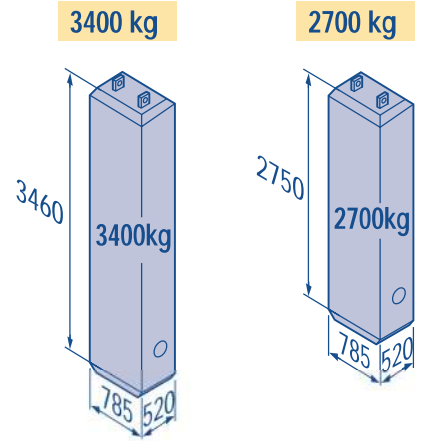
Counter-jib ballast  
Lastre de contra flecha

GB  
E

Contrappeso  
平衡臂重

I  
C

		3400 kg	2700 kg	 (kg)
52,5 m	12 m	5	-	17 000
50 m	12 m	3	2	15 600
45 m	12 m	1	4	14 200
40 m	12 m	4	-	13 600
35 m	12 m	2	2	12 200
30 m	12 m	-	4	10 800



LSN 1

Lest de base  
Grundballast









F  
D

Base ballast  
Lastre de base

GB  
E

Zavorra di base  
压重

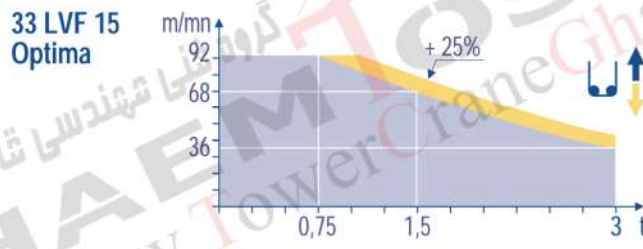
I  
C

∅1,6 m	ZC 40 A 	H (m)	40,2	30,2	20,2						
		 (t)	45	35	30						
∅1,6 m	ZD 40 A 	H (m)	50,2	40,2	30,2	20,2					
		 (t)	70	40	35	30					
∅1,6 m	S 40 A 	H (m)	51,4	49,7	44,7	39,7	34,7	29,7	24,7	19,7	
		 (t)	78	72	54	36	18	18	18	18	
∅1,6 m	S 41 A 	H (m)	59,7	54,7	49,7	44,7	39,7	34,7	29,7	24,7	19,7
		 (t)	114	96	72	54	36	18	18	18	18

LSN 1

گروه غایب مهندسی قائم توسعه جیم  
GHAEM TOSEE  
www.TowerCraneGhaem.ir

		↕ ↑			↕ ↕ ↑			ch - PS hp	kW			
↕	25 PC 15	m/min	6	30	60	3	15	30	25	18,4	260 m	
		t	3	3	1,5	6	6	3				
	33 PC 15	m/min	6	37,5	75	3	19	37,5	33	24	260 m	
		t	3	3	1,5	6	6	3				
	33 LVF 15 Optima	m/min	3 → 12 → 36 → 48 → 68 → 92			1,5 → 6 → 18 → 24 → 34 → 46			30	22	260 m	
		t	3	3	3	2,25	1,5	0,75				6
◀ ▶	4 D3 V3	m/min	15 - 30 - 58						4	3		
	RCV 145	tr/min U/min rpm	0 → 0,8						2 x 6	2 x 4,4		
ZC 40 A ZD 40 A 	RT 224	m/min	 www.TowerCraneGhaem.ir						2 x 4	2 x 2,9		
S 40 A 	RT 324 R ≥ 10 m	m/min	12,5 - 25						2 x 7	2 x 5,2		
S 41 A 	RT 443 A1 2V R ≥ 10 m	m/min	15 - 30						4 x 5	4 x 3,7		
CEI 38	IEC 38	kVA										
400 V (+6% -10%) 50 Hz		25 PC : 40 kVA 33 PC : 50 kVA 33 LVF : 50 kVA						84/534 - 87/405				



LSN 1

	Levage	F	Hoisting	GB	Sollevamento	I
	Distribution		Trolleying		Distribuzione	
	Orientation		Slewing		Rotazione	
	Translation		Travelling		Traslazione	
	Conforme aux directives CEE 84/534 et 87/405 sur le niveau acoustique		In compliance with the EEC 84/534 and 87/405 Instructions on noise level		Conforme alle direttive CEE 84/534 e 87/405 sul livello acustico	
	Heben	D	Elevación	E	起升	C
	Katzfahren		Distribución		变幅	
	Schwenken		Orientación		回转	
	Kranfahren		Traslación		行走	
	Gemäss EWG-Richtlinien 84/534 und 87/405 für den Schall-Leistungspegel		Conforme con las directivas CEE 84/534 y 87/405 sobre el nivel acustico		符合 CEE 84/534 - CEE 87/405 声响度规定	

دفتر تهران: خیابان پاسداران-خیابان شهید کلاهدوز (دولت) بین چهارراه قنات و کاوه  
روبروی خیابان مطهری-شماره 276 واحد 1  
تلفن: 021-22766747 نمابر: 021-22766748

نمایشگاه و انبار سلفچگان: کیلومتر 45 جاده قم، دلیجان  
منطقه ویژه ی اقتصادی سلفچگان

دفتر مرکزی و کارخانه: منطقه صنعتی دولت آباد-فرعی اول جامی 2  
قائم توسعه جم تلفن: 031-95024603-6, 031-45836808

همراه: 0913 311 4603 رضایی

Réf. 2000.05 LSN 1

**POTAIN**

GRUPE LEGRIS INDUSTRIES

18, Rue de Charbonnières, B.P. 173  
F-69132 ECULLY Cedex

Tél. (33)04.72.18.20.20  
Fax (33)04.72.18.20.00  
http://www.potain.com  
E-mail: mkt@potain.fr

**CITY CRANE MD 95 B**

Copyright.Reproduction interdite © POTAIN 2000

**Deutschland**  
POTAIN GmbH Tel : 06.105.704.0

**Italia**  
POTAIN S.p.A. Tel : 0.331.49.33.11

**Singapore**  
POTAIN PTE LTD Tel : (00.65) 227.1550

修改权在我方  
Modifiche riservate  
Modificaciones reservadas  
Subject to modification  
Anderungen vorbehalten  
Modifications réservées  
Printed in France  
Réalisation HeadLines