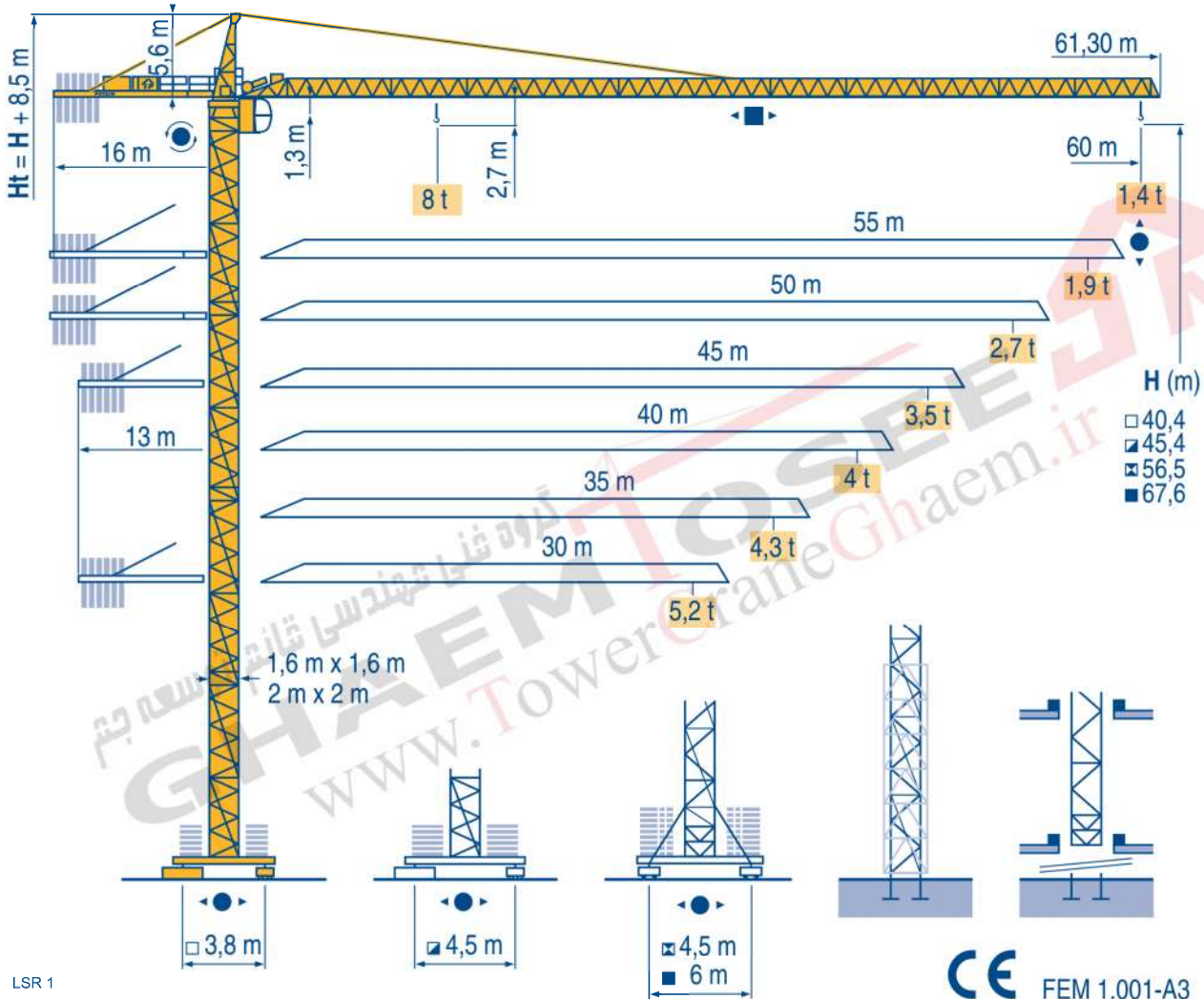


CITY CRANE MD 175 B



LSR 1

HD
HDM



HDT



GTMR



CITY CRANE



TOPKIT MD
MAXI MD



MAXI TOPKIT



Topless MDT



MR



گروه فنی مهندسی قائم توسعه جم
GHAEM TOSEE
 www.TowerCraneGhaem.ir



POTAIN

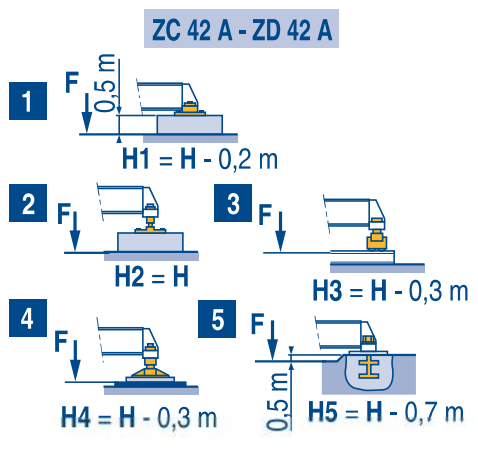
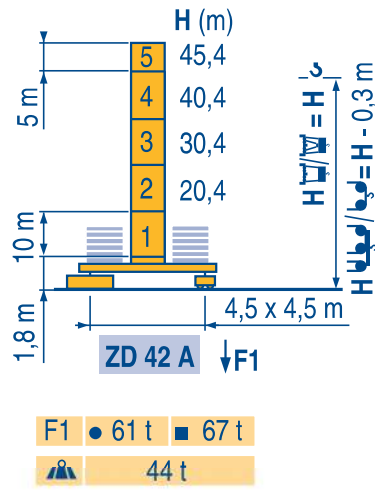
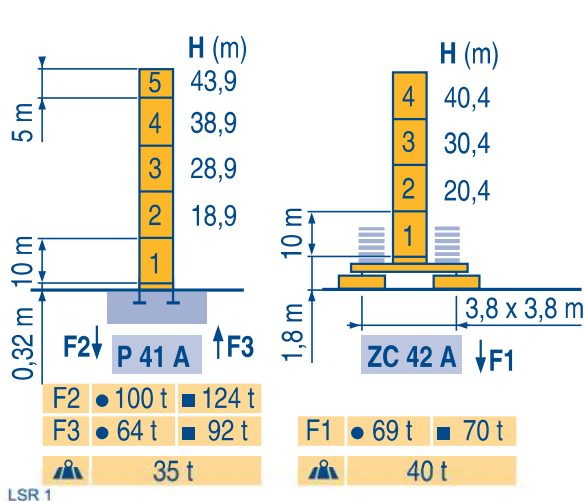
Mat / Réactions
Maste / Eckdrücke
 City 1,6 m



Masts / Reactions
Mástil / Reacciones
 City 1,6 m



Torre / Reazioni
 塔身/反力
 City 1,6 m



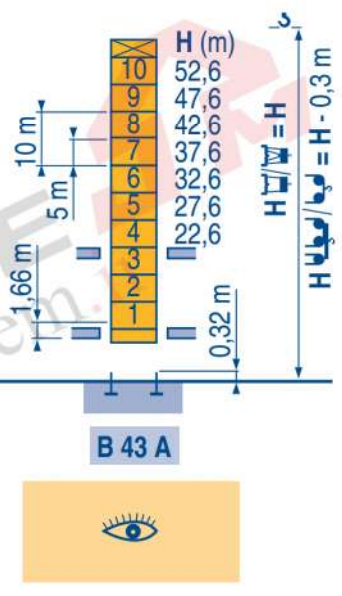
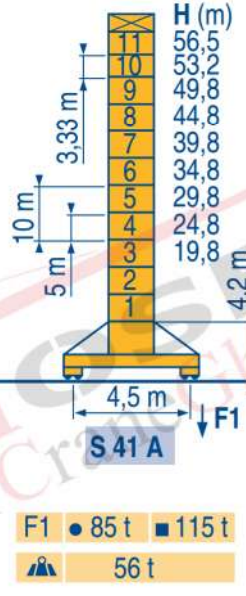
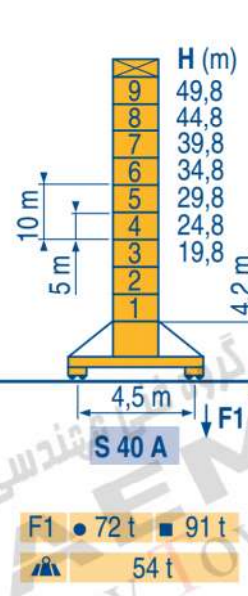
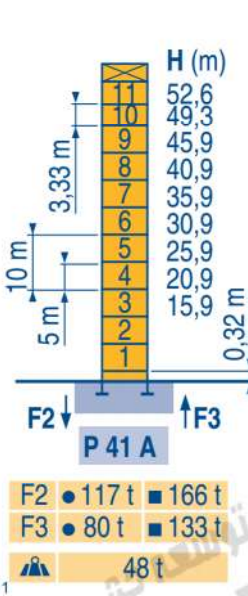
Télescopable 1,6 m
Teleskopierbar 1,6 m



Telescopico 1,6 m
Telescopico 1,6 m



Telescopico 1,6 m
 可顶升 1,6 m



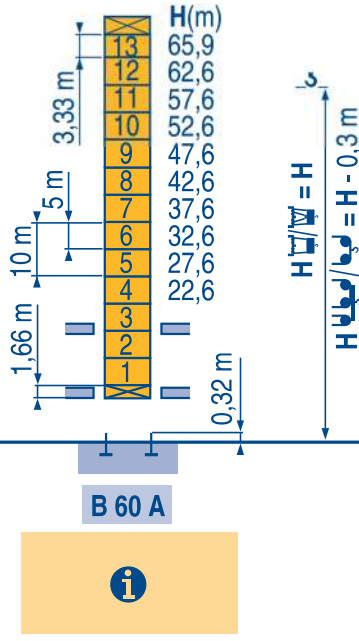
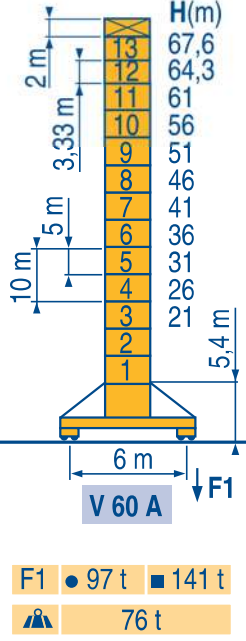
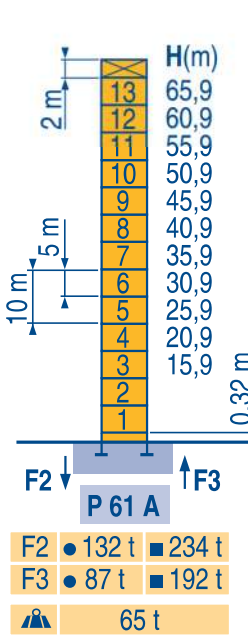
Télescopable 2 m
Teleskopierbar 2 m



Telescopico 2 m
Telescopico 2 m

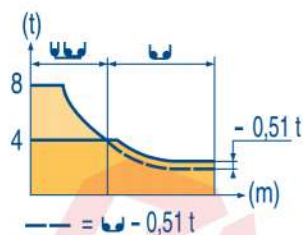


Telescopico 2 m
 可顶升 2 m

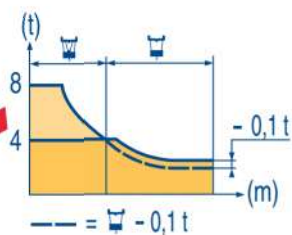


LSR 1

| | | | | | | | | | | | | | | | | | | | | | | | |
|------|-----|---|------|-----|-----|-----|-------|------|-------|------|------|-----|-------|-----|-----|------|-------|------|------|-------|-----|-----|-------|
| 60 m | 3,1 | ▶ | 13,6 | 15 | 17 | 20 | 22 | 24 | 26,1 | 27 | 30 | 32 | 35 | 37 | 40 | 42 | 45 | 47 | 50 | 52 | 55 | 57 | 60 m |
| ▲▲▲ | | | 8 | 7,2 | 6,1 | 5 | 4,5 | 4 | 4 | 3,9 | 3,4 | 3,1 | 2,8 | 2,6 | 2,4 | 2,25 | 2,1 | 1,95 | 1,8 | 1,7 | 1,6 | 1,5 | 1,4 t |
| 55 m | 3,1 | ▶ | 15,6 | 17 | 20 | 22 | 25 | 27,5 | 29,9 | 31 | 32 | 35 | 37 | 40 | 42 | 45 | 47 | 50 | 52 | 55 m | | | |
| ▲▲▲ | | | 8 | 7,2 | 5,9 | 5,3 | 4,5 | 4 | 4 | 3,8 | 3,7 | 3,3 | 3,1 | 2,8 | 2,7 | 2,45 | 2,3 | 2,15 | 2,05 | 1,9 t | | | |
| 50 m | 3,1 | ▶ | 18,6 | 20 | 22 | 25 | 27 | 30 | 32 | 33 | 36 | 37 | 40 | 42 | 45 | 47 | 50 m | | | | | | |
| ▲▲▲ | | | 8 | 7,4 | 6,6 | 5,6 | 5,1 | 4,5 | 4,2 | 4 | 4 | 3,9 | 3,5 | 3,3 | 3,1 | 2,9 | 2,7 t | | | | | | |
| 45 m | 3,1 | ▶ | 20,8 | 22 | 25 | 27 | 30 | 32 | 35 | 36,8 | 40,1 | 42 | 45 m | | | | | | | | | | |
| ▲▲▲ | | | 8 | 7,5 | 6,4 | 6 | 5,2 | 4,8 | 4,3 | 4 | 4 | 3,8 | 3,5 t | | | | | | | | | | |
| 40 m | 3,1 | ▶ | 20,8 | 22 | 25 | 27 | 30 | 32 | 35 | 36,8 | 40 m | | | | | | | | | | | | |
| ▲▲▲ | | | 8 | 7,5 | 6,4 | 6 | 5,2 | 4,8 | 4,3 | 4 | 4 t | | | | | | | | | | | | |
| 35 m | 3,1 | ▶ | 20,8 | 22 | 25 | 27 | 30 | 32 | 35 m | | | | | | | | | | | | | | |
| ▲▲▲ | | | 8 | 7,5 | 6,4 | 6 | 5,2 | 4,8 | 4,3 t | | | | | | | | | | | | | | |
| 30 m | 3,1 | ▶ | 20,8 | 22 | 25 | 27 | 30 m | | | | | | | | | | | | | | | | |
| ▲▲▲ | | | 8 | 7,5 | 6,4 | 6 | 5,2 t | | | | | | | | | | | | | | | | |



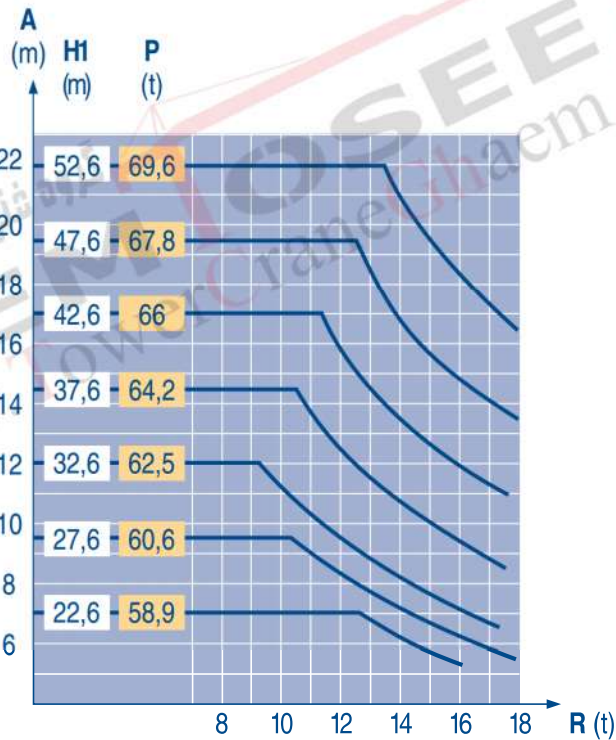
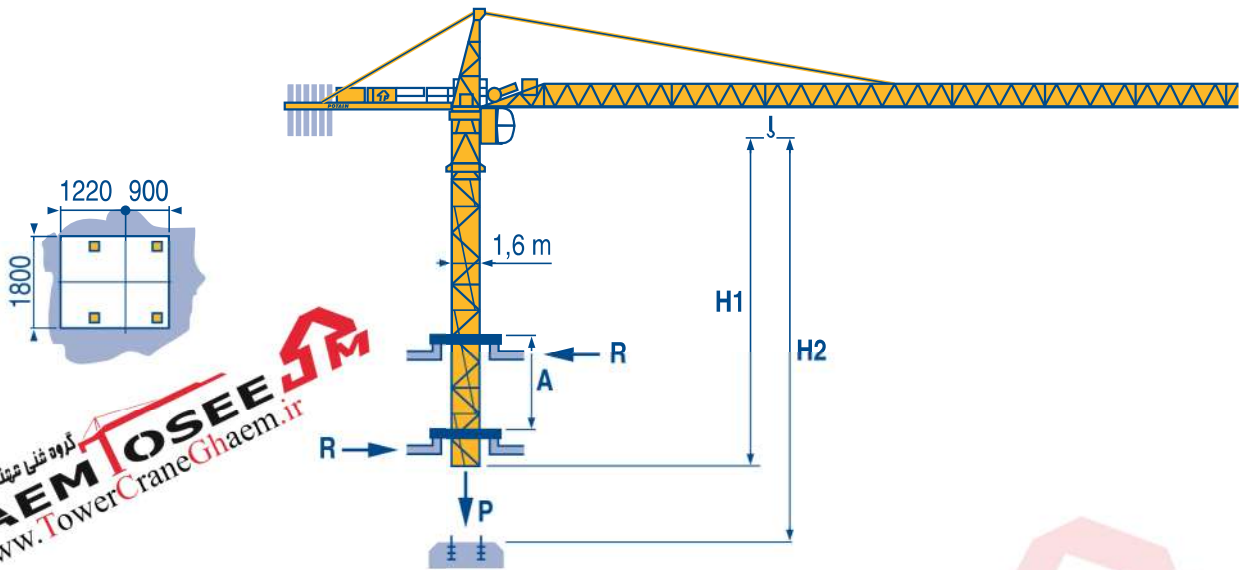
| | | | | | | | | | | | | | | | | | | | | | | | |
|------|-----|---|------|-----|-----|-----|-------|------|-------|------|------|------|-------|--------|-----|-----|--------|-----|------|--------|------|------|--------|
| 60 m | 2,4 | ▶ | 13,9 | 15 | 17 | 20 | 22 | 24,8 | 25,2 | 27 | 30 | 32 | 35 | 37 | 40 | 42 | 45 | 47 | 50 | 52 | 55 | 57 | 60 m |
| ▲▲▲ | | | 8 | 7,3 | 6,3 | 5,2 | 4,6 | 4 | 4 | 3,7 | 3,2 | 3 | 2,7 | 2,5 | 2,2 | 2,1 | 1,9 | 1,8 | 1,65 | 1,55 | 1,45 | 1,35 | 1,25 t |
| 55 m | 2,4 | ▶ | 15,6 | 17 | 20 | 22 | 25 | 27 | 28,5 | 29 | 32 | 35 | 37 | 40 | 42 | 45 | 47 | 50 | 52 | 55 m | | | |
| ▲▲▲ | | | 8 | 7,4 | 6,1 | 5,5 | 4,7 | 4,3 | 4 | 4 | 3,5 | 3,2 | 3 | 2,7 | 2,5 | 2,3 | 2,2 | 2 | 1,9 | 1,75 t | | | |
| 50 m | 2,4 | ▶ | 18,6 | 20 | 22 | 25 | 27 | 30 | 32 | 34,1 | 34,8 | 37 | 40 | 42 | 45 | 47 | 50 m | | | | | | |
| ▲▲▲ | | | 8 | 7,4 | 6,6 | 5,6 | 5,1 | 4,7 | 4,3 | 4 | 4 | 3,7 | 3,4 | 3,2 | 2,9 | 2,8 | 2,55 t | | | | | | |
| 45 m | 2,4 | ▶ | 21,2 | 22 | 25 | 27 | 30 | 32 | 35 | 37 | 38,2 | 38,9 | 42 | 45 m | | | | | | | | | |
| ▲▲▲ | | | 8 | 7,7 | 6,6 | 6 | 5,3 | 5 | 4,5 | 4,2 | 4 | 4 | 3,6 | 3,35 t | | | | | | | | | |
| 40 m | 2,4 | ▶ | 21,2 | 22 | 25 | 27 | 30 | 32 | 35 | 37 | 38,2 | 38,9 | 40 m | | | | | | | | | | |
| ▲▲▲ | | | 8 | 7,7 | 6,6 | 6 | 5,3 | 5 | 4,5 | 4,2 | 4 | 4 | 3,9 t | | | | | | | | | | |
| 35 m | 2,4 | ▶ | 21,2 | 22 | 25 | 27 | 30 | 32 | 35 m | | | | | | | | | | | | | | |
| ▲▲▲ | | | 8 | 7,7 | 6,6 | 6 | 5,3 | 5 | 4,5 t | | | | | | | | | | | | | | |
| 30 m | 2,4 | ▶ | 21,2 | 22 | 25 | 27 | 30 m | | | | | | | | | | | | | | | | |
| ▲▲▲ | | | 8 | 7,7 | 6,6 | 6 | 5,3 t | | | | | | | | | | | | | | | | |



LSR 1

GHAEM TOSEE
www.TowerCraneGhaem.ir

| | | | |
|---|---|--|----------|
| <p>👁️ Voir télescopage sur dalles</p> <ul style="list-style-type: none"> ● Réactions en service ■ Réactions hors service <p>👤 A vide sans lest (ni train de transport) avec flèche et hauteur maximum.</p> <p>📄 Nous consulter</p> | <p>F See climbing crane</p> <p>Reactions in service</p> <p>Reactions out of service</p> <p>Without load, ballast (or transport axles), with maximum jib and maximum height.</p> <p>Consult us</p> | <p>GB Consultare gru in cavedio</p> <p>Reazioni in servizio</p> <p>Reazioni fuori servizio</p> <p>A vuoto, senza zavorra (ne assali di trasporto) con braccio massimo e altezza massima.</p> <p>Consultatevi</p> | <p>I</p> |
| <p>👁️ Siehe Kletterkrane im Gebäude</p> <ul style="list-style-type: none"> ● Reaktionskräfte in Betrieb ■ Reaktionskräfte außer Betrieb <p>👤 Ohne Last, Ballast (und Transportachse), mit Maximalausleger und Maximalhöhe.</p> <p>📄 Auf Anfrage</p> | <p>D Veá grúa trepadora</p> <p>Reacciones en servicio</p> <p>Reacciones fuera de servicio</p> <p>Sin carga, sin lastre, (ni tren de transporte), flecha y altura máxima.</p> <p>Consultarnos</p> | <p>E 见楼板顶升</p> <p>工作状态下的反应</p> <p>非工作状态下的反应</p> <p>空载无压重也无运输车</p> <p>有吊臂和最大高度</p> <p>请向我方咨询</p> | <p>C</p> |



LSR 1

| | | | | | | |
|-----------|-------------------------------|----------|-------------------------------|-----------|------------------------------|----------|
| A | Distance entre cadres | F | Distance between collars | GB | Distanza fra i telai | I |
| H1 | Hauteur grue | | Crane height | | Altezza gru | |
| P | Poids de la grue (en service) | | Crane weight (in service) | | Peso della gru (in servizio) | |
| R | Réaction horizontale | | Horizontal reaction | | Reazione orizzontale | |
| A | Abstand zwischen den Rahmen | D | Distancia entra marcos | E | 各附着框之间距离 | C |
| H1 | Kranhöhe | | Altura grúa | | 工作状态下塔机高度 | |
| P | Krangewicht (in Betrieb) | | Peso de la grúa (en servicio) | | 工作状态下塔机重量 | |
| R | Horizontalkräfte | | Reaccion horizontal | | 水平反力 | |

Lest de contre-flèche
Gegenauslegerballast



Counter-jib ballast
Lastre de contra flecha

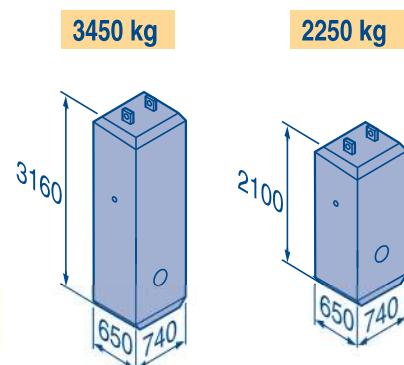


Contrappeso
平衡臂重



| | | 3450 kg | 2250 kg | (kg) |
|------|------|---------|---------|--------|
| 60 m | 16 m | 4 | 2 | 18 300 |
| 55 m | 16 m | 3 | 3 | 17 100 |
| 50 m | 16 m | 3 | 2 | 14 850 |
| 45 m | 13 m | 5 | 1 | 19 500 |
| 40 m | 13 m | 4 | 2 | 18 300 |
| 35 m | 13 m | 3 | 3 | 17 100 |
| 30 m | 13 m | 3 | 2 | 14 850 |

LSR 1



Lest de base
Grundballast



Base ballast
Lastre de base



Zavorra di base
压重



| ∅1,6 m | ZC 42 A | H (m) | | | |
|--------|---------|-------|------|------|----|
| | | 40,4 | 30,4 | 20,4 | |
| | | (t) | 80 | 80 | 80 |

| ∅1,6 m | ZD 42 A | H (m) | | | | |
|--------|---------|-------|------|------|------|----|
| | | 45,4 | 40,4 | 30,4 | 20,4 | |
| | | (t) | 60 | 50 | 50 | 50 |

| ∅1,6 m | S 40 A | H (m) | | | | | | | |
|--------|--------|-------|------|------|------|------|------|------|----|
| | | 49,8 | 44,8 | 39,8 | 34,8 | 29,8 | 24,8 | 19,8 | |
| | | (t) | 72 | 54 | 54 | 54 | 48 | 48 | 48 |

| ∅1,6 m | S 41 A | H (m) | | | | | | | | | |
|--------|--------|-------|------|------|------|------|------|------|------|------|----|
| | | 56,5 | 53,2 | 49,8 | 44,8 | 39,8 | 34,8 | 29,8 | 24,8 | 19,8 | |
| | | (t) | 102 | 84 | 72 | 60 | 54 | 54 | 48 | 48 | 48 |

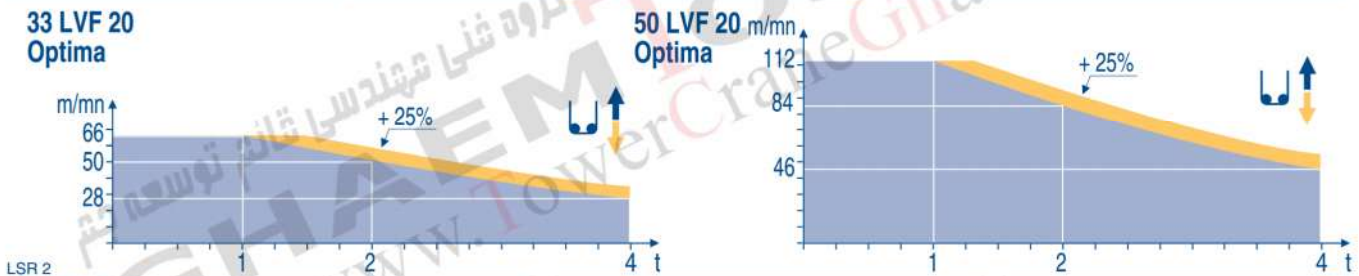
| ∅ 2 m | V 60 A | H (m) | | | | | | | | | | | |
|-------|--------|-------|------|-----|----|----|----|----|----|----|----|----|----|
| | | 67,6 | 64,3 | 61 | 56 | 51 | 46 | 41 | 36 | 31 | 26 | 21 | |
| | | (t) | 132 | 108 | 96 | 72 | 48 | 36 | 24 | 24 | 24 | 24 | 24 |

LSR 1

| | | 4 | | | 2 | | | 1 | | | ch - PS hp | kW | |
|--------|---------------------|-------|---------------------------------|-------------------------------|----|-----|-------|----|-----|-----|---------------|----|---|
| ▲ ▼ | 33 PC 20 | m/min | 4,6 | 28 | 54 | 2,3 | 14 | 27 | 33 | 24 | 290 m | | |
| | t | 4 | 4 | 2 | 8 | 8 | 4 | | | | | | |
| ▲ ▼ | 33 LVF 20 Optima | m/min | 2,2 → 8,8 → 28 → 36 → 50 → 66 | 1,1 → 4,4 → 14 → 18 → 25 → 33 | 30 | 22 | 290 m | | | | | | |
| | t | 4 | 4 | 4 | 3 | 2 | 1 | 8 | 8 | 8 | 6 | 4 | 2 |
| ◀ ▶ | 5 D3 V4 | m/min | 15 - 30 - 58 | | | | | | 5 | 3,7 | | | |
| ▲ ▼ | 50 LVF 20 Optima | m/min | 3,8 → 14,8 → 46 → 58 → 84 → 112 | 1,9 → 7,4 → 23 → 29 → 42 → 56 | 50 | 37 | 363 m | | | | | | |
| | t | 4 | 4 | 4 | 3 | 2 | 1 | 8 | 8 | 8 | 6 | 4 | 2 |
| ◀ ▶ | 6 DVF 4 | m/min | 0-6 → 76 | | | | | | 5,5 | 4 | | | |

| | | | | | | | | | | |
|--------------------|-----------------------------|------------------------|-----------|--|--|--|--|--|-------|---------|
| ⊙ | RCV 145 | tr/min U/min rpm | 0 → 0,8 | | | | | | 2 x 6 | 2 x 4,4 |
| ZC 42 A ZD 42 A | RT 324 | m/min | 12,5 - 25 | | | | | | 2 x 7 | 2 x 5,2 |
| S 40 A | RT 324 R ≥ 10 m | m/min | 12,5 - 25 | | | | | | 2 x 7 | 2 x 5,2 |
| S 41 A | RT 443 A1 2V R ≥ 10 m | m/min | 15 - 30 | | | | | | 4 x 5 | 4 x 3,7 |
| V 60 A | RT 544 A1 2V R ≥ 13 m | m/min | 13,5 - 27 | | | | | | 4 x 7 | 4 x 5,2 |

| CEI 38 | IEC 38 | kVA | |
|------------------------|--------|--|-----------------|
| 400 V (+6% -10%) 50 Hz | | 33 PC : 50 kVA 33 LVF : 50 kVA 50 LVF : 70 kVA | 84/534 - 87/405 |



| | | |
|---|---|---|
| <ul style="list-style-type: none"> Levage Distribution Orientation Translation Conforme aux directives CEE 84/534 et 87/405 sur le niveau acoustique | <ul style="list-style-type: none"> Hoisting Trolleying Slewing Travelling In compliance with the EEC 84/534 and 87/405 Instructions on noise level | <ul style="list-style-type: none"> Sollevamento Distribuzione Rotazione Traslazione Conforme alle direttive CEE 84/534 e 87/405 sul livello acustico |
| <ul style="list-style-type: none"> Heben Katzfahren Schwenken Kranfahren Gemäss EWG-Richtlinien 84/534 und 87/405 für den Schall-Leistungspegel | <ul style="list-style-type: none"> Elevación Distribución Orientación Traslación Conforme con las directivas CEE 84/534 y 87/405 sobre el nivel acustico | <ul style="list-style-type: none"> 起升 变幅 回转 行走 符合 CEE 84/534 - CEE 87/405 声响度规定 |

دفتر تهران: خیابان پاسداران-خیابان شهید کلاهدوز (دولت) بین چهارراه قنات و کاوه
 روبروی خیابان مطهری-شماره 276 واحد 1
 تلفن: 021-22766748 نامبر: 021-22766747
 نمایندگاه و انبار سلفچگان: کیلومتر 45 جاده قم-دلیجان
 منطقه ویژه ی اقتصادی سلفچگان
 دفتر مرکزی و کارخانه: منطقه صنعتی دولت آباد-فرعی اول، جامی 2
 قلم توسعه جم تلفن: 031-95024603-6, 031-45836808
 همراه: 0913 311 4603 رضایی
 Réf. 2000.05 LSR 2

POTAIN ↑
 GROUPE LEGRIS INDUSTRIES
 18, Rue de Charbonnières, B.P. 173
 F-69132 ECULLY Cedex
 Tél. (33)04.72.18.20.20
 Fax (33)04.72.18.20.00
 http://www.potain.com
 E-mail: mkt@potain.fr

CITY CRANE MD 175 B
 Copyright.Reproduction interdite © POTAIN 2000
Deutschland
 POTAIN GmbH Tel : 06.105.704.0
Italia
 POTAIN S.p.A. Tel : 0.331.49.33.11
Singapore
 POTAIN PTE LTD Tel : (00.65) 227.1550

GHAEMTOSEE
 گروه غنی مهندسی قائم توسعه تم
 www.TowerCraneGhaem.ir
 Modificazioni riservate Modifiche riservate
 Änderungen vorbehalten Subject to modification
 Modifications réservées
 Printed in France Réalisation HeadLines