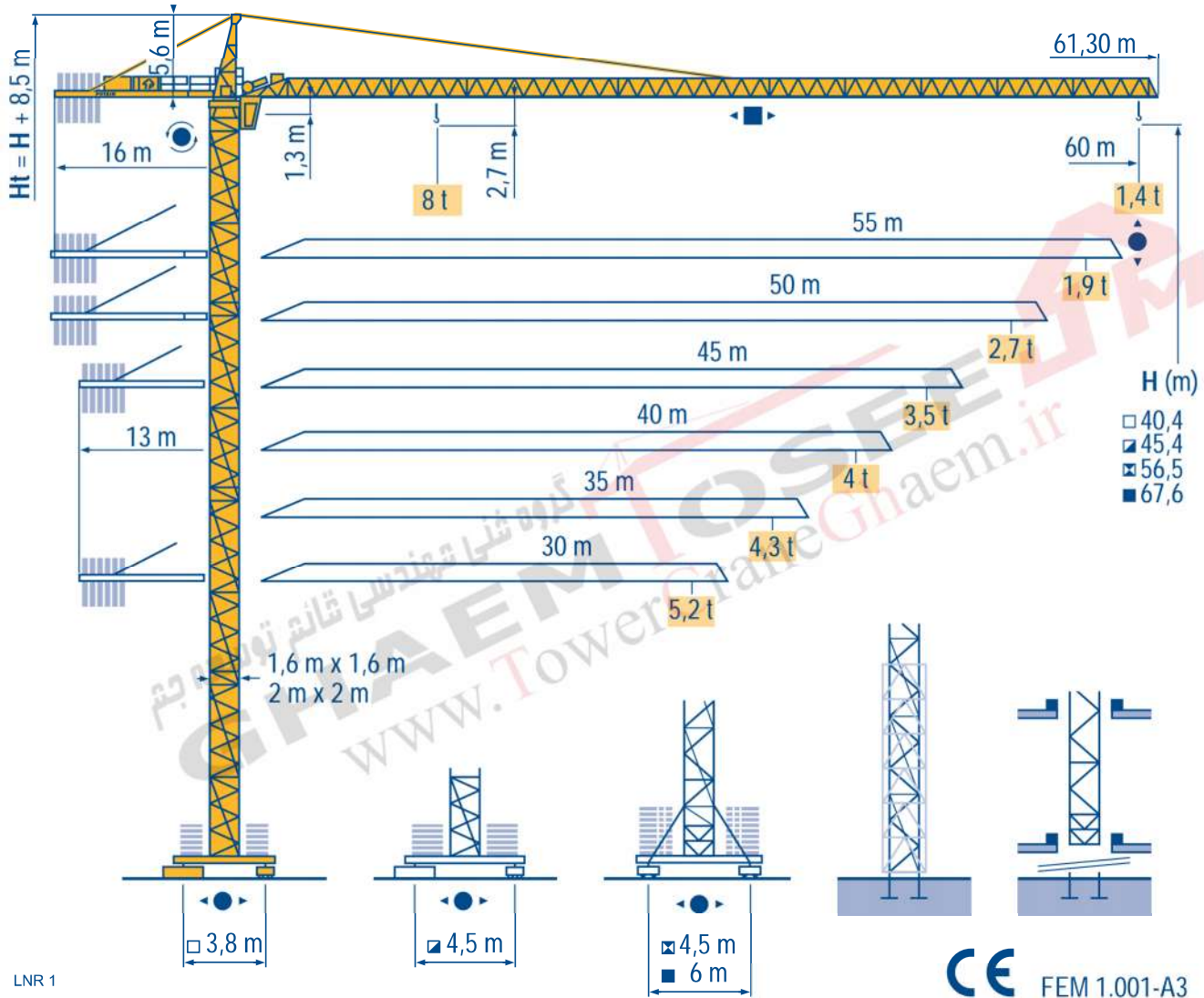


CITY CRANE MD 175 A



LNR 1

- HD
- HDT
- GTMR
- CITY CRANE
- TOPKIT MD
- MR
- MAXI MD
- MAXI TOPKIT

گروه غنی مهندسی قائم توسعه جیم
GHAEM TOSEE
 www.TowerCraneGhaem.ir



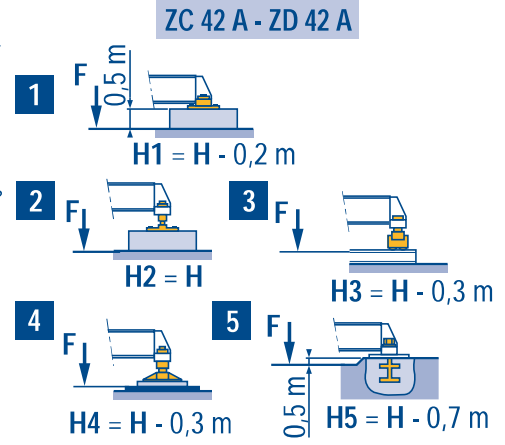
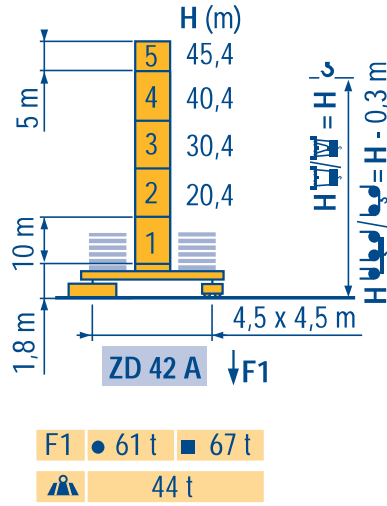
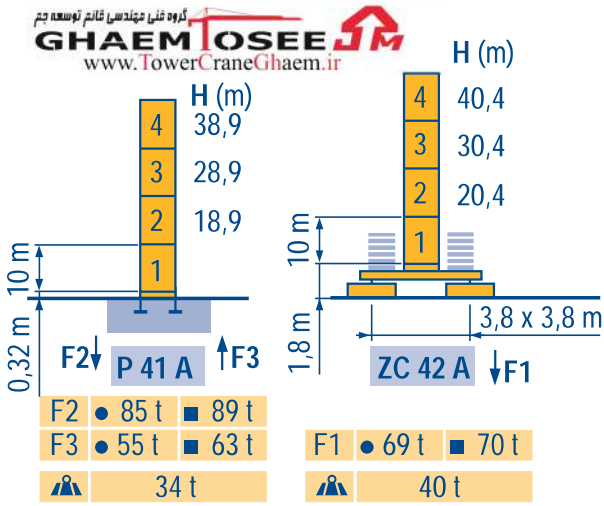
Mat / Réactions
Maste / Eckdrücke
City 1,6 m



Masts / Reactions
Mástil / Reacciones
City 1,6 m



Torre / Reazioni
塔身 / 反力
City 1,6 m



LNR 1

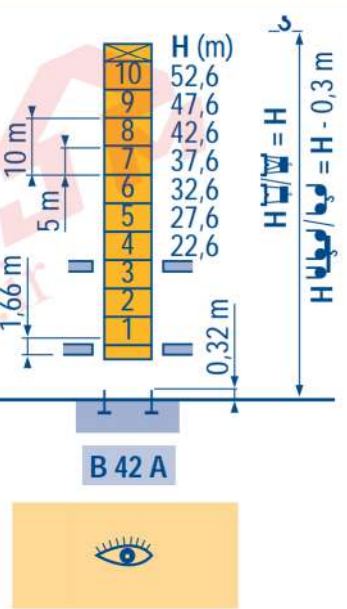
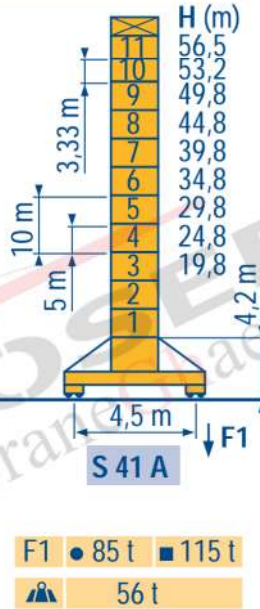
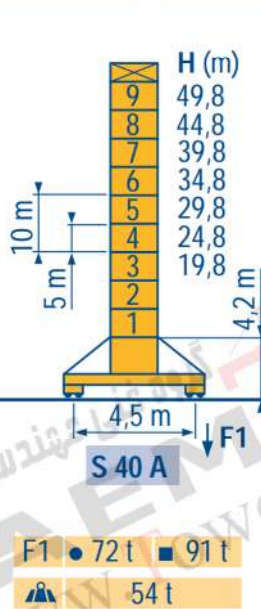
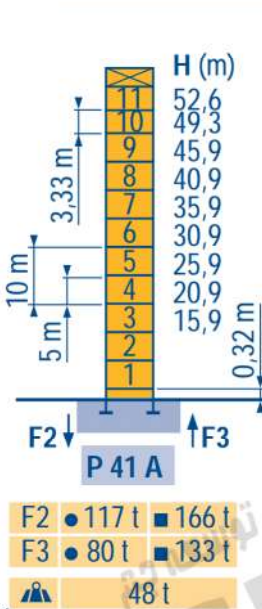
Télescopable 1,6 m
Teleskopierbar 1,6 m



Telescopico 1,6 m
Telescopico 1,6 m



Telescopico 1,6 m
可顶升 1,6 m



LNR 1

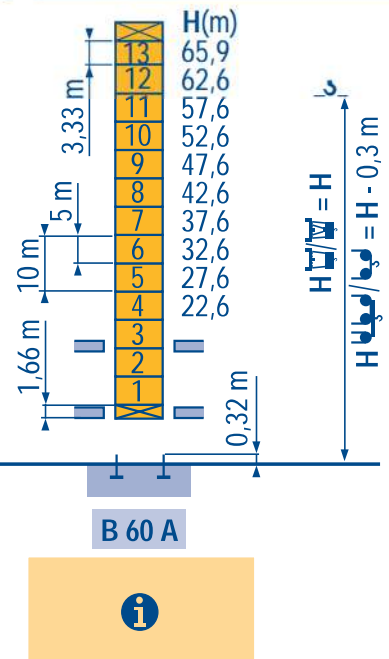
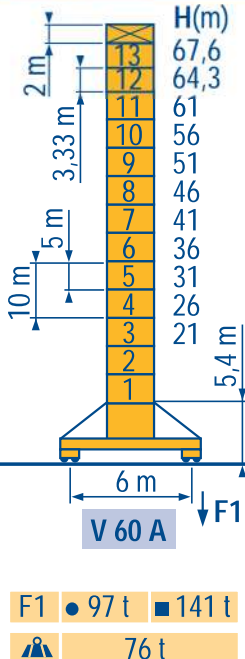
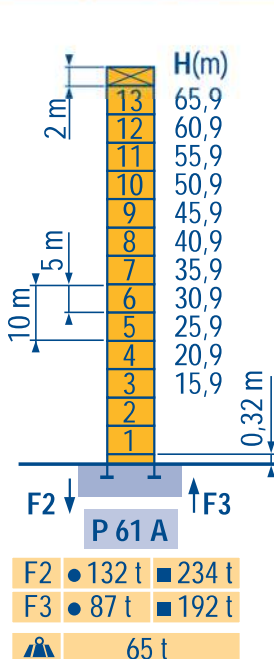
Télescopable 2 m
Teleskopierbar 2 m



Telescopico 2 m
Telescopico 2 m

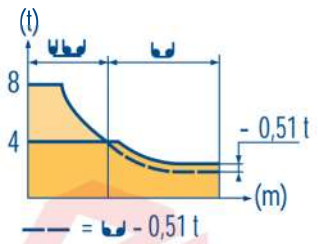


Telescopico 2 m
可顶升 2 m

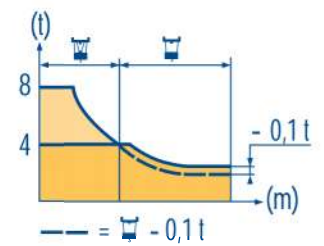


LNR 1

60 m	3,1	▶	13,6	15	17	20	22	24	26,1	27	30	32	35	37	40	42	45	47	50	52	55	57	60 m
▲▲▲			8	7,2	6,1	5	4,5	4	4	3,9	3,4	3,1	2,8	2,6	2,4	2,25	2,1	1,95	1,8	1,7	1,6	1,5	1,4 t
55 m	3,1	▶	15,6	17	20	22	25	27,5	29,9	31	32	35	37	40	42	45	47	50	52	55 m			
▲▲▲			8	7,2	5,9	5,3	4,5	4	4	3,8	3,7	3,3	3,1	2,8	2,7	2,45	2,3	2,15	2,05	1,9 t			
50 m	3,1	▶	18,6	20	22	25	27	30	32	33	36	37	40	42	45	47	50 m						
▲▲▲			8	7,4	6,6	5,6	5,1	4,5	4,2	4	4	3,9	3,5	3,3	3,1	2,9	2,7 t						
45 m	3,1	▶	20,8	22	25	27	30	32	35	36,8	40,1	42	45 m										
▲▲▲			8	7,5	6,4	6	5,2	4,8	4,3	4	4	3,8	3,5 t										
40 m	3,1	▶	20,8	22	25	27	30	32	35	36,8	40 m												
▲▲▲			8	7,5	6,4	6	5,2	4,8	4,3	4	4 t												
35 m	3,1	▶	20,8	22	25	27	30	32	35 m														
▲▲▲			8	7,5	6,4	6	5,2	4,8	4,3 t														
30 m	3,1	▶	20,8	22	25	27	30 m																
▲▲▲			8	7,5	6,4	6	5,2 t																



60 m	2,4	▶	13,9	15	17	20	22	24,8	25,2	27	30	32	35	37	40	42	45	47	50	52	55	57	60 m
▲▲▲			8	7,3	6,3	5,2	4,6	4	4	3,7	3,2	3	2,7	2,5	2,2	2,1	1,9	1,8	1,65	1,55	1,45	1,35	1,25 t
55 m	2,4	▶	15,6	17	20	22	25	27	28,5	29	32	35	37	40	42	45	47	50	52	55 m			
▲▲▲			8	7,4	6,1	5,5	4,7	4,3	4	4	3,5	3,2	3	2,7	2,5	2,3	2,2	2	1,9	1,75 t			
50 m	2,4	▶	18,6	20	22	25	27	30	32	34,1	34,8	37	40	42	45	47	50 m						
▲▲▲			8	7,4	6,6	5,6	5,1	4,7	4,3	4	4	3,7	3,4	3,2	2,9	2,8	2,55 t						
45 m	2,4	▶	21,2	22	25	27	30	32	35	37	38,2	38,9	42	45 m									
▲▲▲			8	7,7	6,6	6	5,3	5	4,5	4,2	4	4	3,6	3,35 t									
40 m	2,4	▶	21,2	22	25	27	30	32	35	37	38,2	38,9	40 m										
▲▲▲			8	7,7	6,6	6	5,3	5	4,5	4,2	4	4	3,9 t										
35 m	2,4	▶	21,2	22	25	27	30	32	35 m														
▲▲▲			8	7,7	6,6	6	5,3	5	4,5 t														
30 m	2,4	▶	21,2	22	25	27	30 m																
▲▲▲			8	7,7	6,6	6	5,3 t																

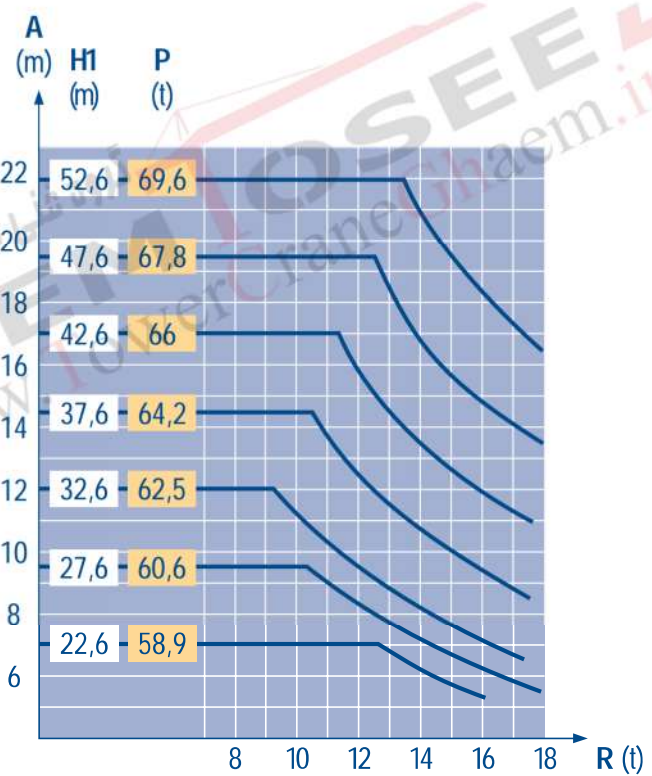
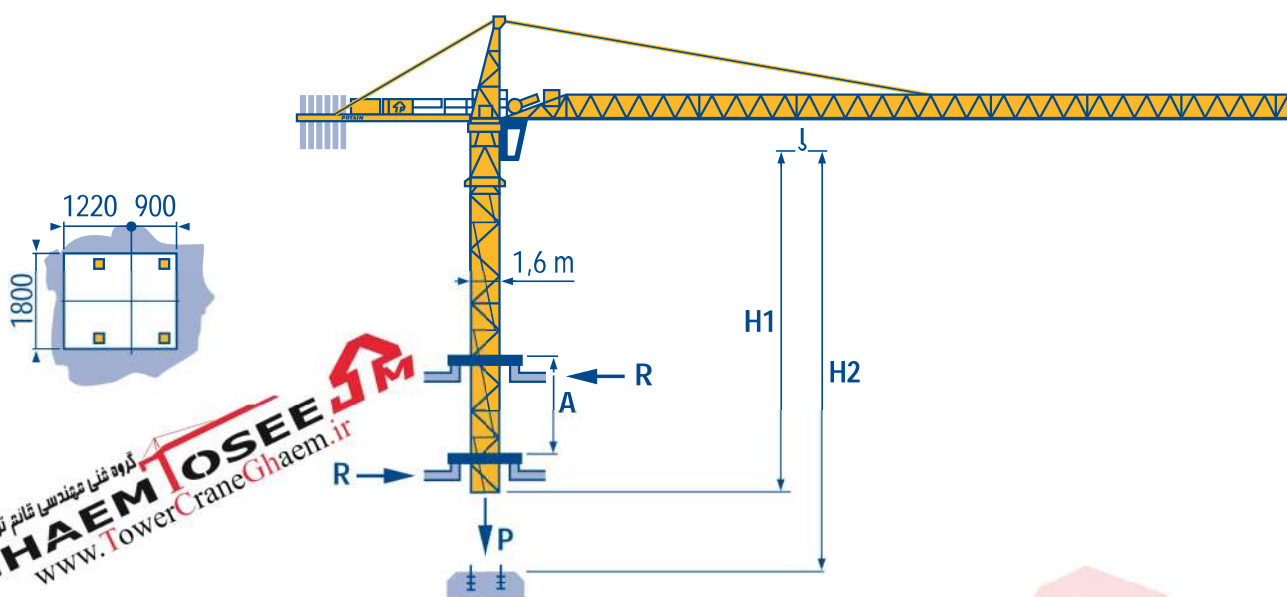


LNR 1

گروه غیا متهندسا قائم توسعه جیم
GHAEM TOSEE
www.TowerCraneGhaem.ir

<p>👁️ Voir télescopage sur dalles</p> <ul style="list-style-type: none"> ● Réactions en service ■ Réactions hors service <p>🏗️ A vide sans lest avec flèche et hauteur maximum.</p> <p>📄 Nous consulter</p>	<p>F See climbing crane</p> <p>Reactions in service</p> <p>Reactions out of service</p> <p>Without load and ballast with longest jib and maximum height.</p> <p>Consult us</p>	<p>GB Consultare gru in cavedio</p> <p>Reazioni in servizio</p> <p>Reazioni fuori servizio</p> <p>A vuoto senza zavorra e con braccio massimo e altezza massima.</p> <p>Consultateci</p>	<p>I</p>
<p>👁️ Siehe Kletterkrane im Gebäude</p> <ul style="list-style-type: none"> ● Reaktionskräfte in Betrieb ■ Reaktionskräfte außer Betrieb <p>🏗️ Ohne Last und Ballast mit Maximalausleger und Maximalhöhe.</p> <p>📄 Auf Anfrage</p>	<p>D Veá grúa trepadora</p> <p>Reacciones en servicio</p> <p>Reacciones fuera de servicio</p> <p>Sin carga, sin lastre con flecha y altura máxima.</p> <p>Consultarnos</p>	<p>E 见楼板顶升</p> <p>工作状态下的反应</p> <p>非工作状态下的反应</p> <p>空载，无配重，起重臂和高度均为最大值</p> <p>请向我方咨询</p>	<p>C</p>

B 42 A



LNR 1

A Distance entre cadres
H1 Hauteur grue
P Poids de la grue (en service)
R Réaction horizontale

F

Distance between collars
Crane height
Crane weight (in service)
Horizontal reaction

GB

Distanza fra i telai
Altezza gru
Peso della gru (in servizio)
Reazione orizzontale

I

A Abstand zwischen den Rahmen
H1 Kranhöhe
P Krangewicht (in Betrieb)
R Horizontalkräfte

D

Distancia entra marcos
Altura grúa
Peso de la grúa (en servicio)
Reaccion horizontal

E

各附着框之间距离
工作状态下塔机高度
工作状态下塔机重量
水平反力

C

Lest de contre-flèche
Gegenauslegerballast



Counter-jib ballast
Lastre de contra flecha

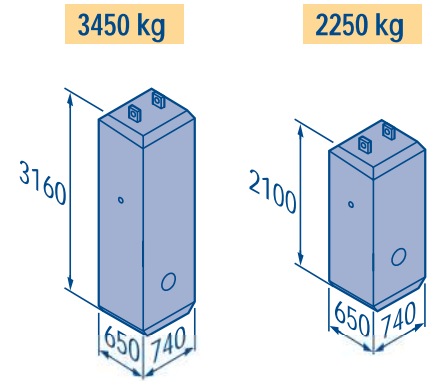


Contrappeso
平衡臂重



		3450 kg	2250 kg	(kg)
60 m	16 m	4	2	18 300
55 m	16 m	3	3	17 100
50 m	16 m	3	2	14 850
45 m	13 m	5	1	19 500
40 m	13 m	4	2	18 300
35 m	13 m	3	3	17 100
30 m	13 m	3	2	14 850

LNR 1



Lest de base
Grundballast



Base ballast
Lastre de base



Zavorra di base
压重



□1,6 m	ZC 42 A ●●	H (m)	40,4	30,4	20,4
		(t)	80	80	80

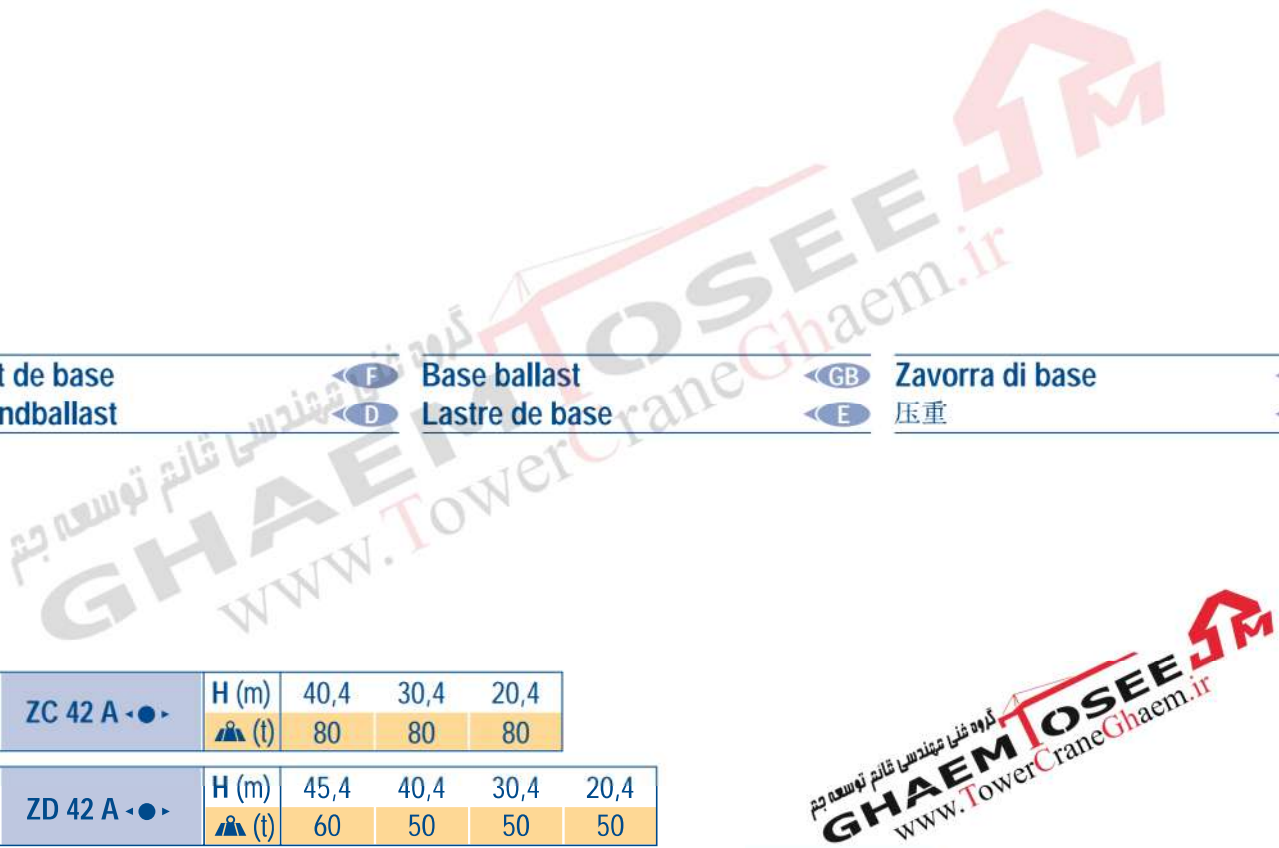
□1,6 m	ZD 42 A ●●	H (m)	45,4	40,4	30,4	20,4
		(t)	60	50	50	50

□1,6 m	S 40 A ●●	H (m)	49,8	44,8	39,8	34,8	29,8	24,8	19,8
		(t)	72	54	54	54	48	48	48

□1,6 m	S 41 A ●●	H (m)	56,5	53,2	49,8	44,8	39,8	34,8	29,8	24,8	19,8
		(t)	102	84	72	60	54	54	48	48	48

□ 2 m	V 60 A ●●	H (m)	67,6	64,3	61	56	51	46	41	36	31	26	21
		(t)	132	108	96	72	48	36	24	24	24	24	24

LNR 1



		L			U			ch - PS hp	kW						
▲ ▼	33 PC 20	m/min	4,4	26	52	2,2	13	26	33	24	295 m > 295				
		t	4	4	2	8	8	4							
	33 LVF 20	m/min	3 → 8	→ 26	→ 52	1,5 → 4	→ 13	→ 26	33	24	295 m > 295				
		t	4	4	4	2	8	8	8	4					
◀ ▶	45 RCS 20	m/min	0 → 39,5	0 → 79		0 → 20	0 → 40		45	33	329 m > 329				
		t	4	2		8	4								
◀ ▶	5 D3 V4	m/min	15 - 30 - 58					5	3,7						
▲ ▼	50 LVF 20	m/min	5 → 13,5	→ 43	→ 58	→ 86	→ 104	2,5 → 6,75	→ 21,5	→ 29	→ 43	→ 52	50	37	590 m > 590
		t	4	4	4	3	2	1	8	8	8	6	4	2	
◀ ▶	6 DVF 4	m/min	0-6 → 76					5,5	4						
	RCV 145	tr/min U/min rpm	0 → 0,8					2 x 6	2 x 4,4						
ZD 42 A ZC 42 A 	RT 324	m/min	12,5 - 25					2 x 7	2 x 5,2						
	S 40 A	m/min	12,5 - 25					2 x 7	2 x 5,2						
	TCV 449 ARC	m/min	10 - 50					4 x 6,8	4 x 5						
R ≥ 10 m H < 34,8 m															
	S 41 A	m/min	15 - 30					4 x 5	4 x 3,7						
	TCV 449 ARC	m/min	10 - 50					4 x 6,8	4 x 5						
R ≥ 10 m H < 34,8 m															
	V 60 A	m/min	13,5 - 27					4 x 7	4 x 5,2						
	TCV 649 ARC	m/min	10 - 50					4 x 6,8	4 x 5						
R ≥ 13 m H < 41 m															
CEI 38	IEC 38	kVA													
400 V (+6% -10%) 50 Hz		33 PC/33 LVF : 50 kVA 45 RCS/50 LVF : 70 kVA			84/534 - 87/405										

LNR 1

 	Levage Distribution Orientation Translation Conforme aux directives CEE 84/534 et 87/405 sur le niveau acoustique Nous consulter	Hoisting Trolleying Slewing Travelling In compliance with the EEC 84/534 and 87/405 Instructions on noise level Consult us	Sollevamento Distribuzione Rotazione Traslazione Conforme alle direttive CEE 84/534 e 87/405 sul livello acustico Consultateci	
	 	Heben Katzfahren Schwenken Kranfahren Gemäss EWG-Richtlinien 84/534 und 87/405 für den Schall-Leistungspegel Auf Anfrage	Elevación Distribución Orientación Traslación Conforme con las directivas CEE 84/534 y 87/405 sobre el nivel acustico Consultarnos	起升 变幅 回转 行走 符合 CEE 84/534 - CEE 87/405 声晌度规定 请向我方咨询

دفتر تهران: خیابان پاسداران-خیابان شهید کلاهوز (دولت) بین چهارراه قنات و کاوه

روبروی خیابان مطهری شماره 276 واحد 1
تلفن: 021-22766748 نمابر: 021-22766747

نمایشگاه و انبار سلفچگان: کیلومتر 45 جاده قم دلچیان
منطقه ویژه ی اقتصادی سلفچگان

دفتر مرکزی و کارخانه: منطقه صنعتی دولت آبادفرعی اول، جامی 2
فانم توسعه جم تلفن: 031-95024603-6, 031-45836808
همراه: 0913 311 4603 رضایی

Réf. 1997.48 LNR 1

POTAIN
 GROUPE LEGRIS INDUSTRIES

18.Rue de Charbonnières, B.P. 173-F
 69132 ECULLY Cedex
 Tél. (33)04.72.20.20.20
 Fax (33)04.72.20.20.00
 http://www.potain.fr
 E-mail : mkt@potain.fr

CITY CRANE MD 175 A

Copyright.Reproduction interdite © POTAIN 1997

Deutschland
 POTAIN GmbH Tel : 06.105.704.0
Italia
 POTAIN S.p.A. Tel : 039.65.631
China
 Zhangjiagang POTAIN Tel : 520. 877.1451