

گروه شفا مهندسی قائم توسعه جیم
GHAEM TOSEE
 www.TowerCraneGhaem.ir

CITY CRANE MD 120 A

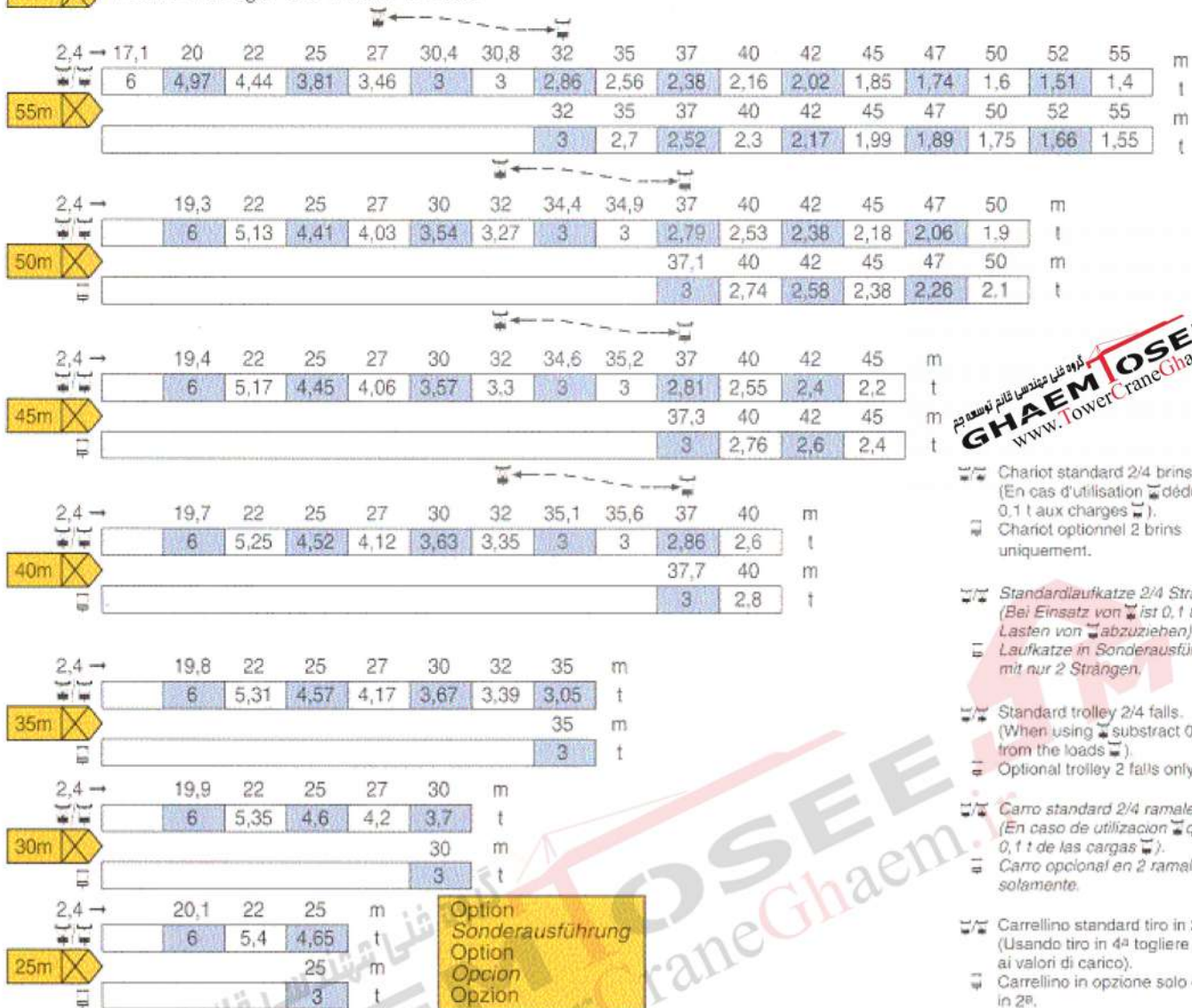
LIV 1



Courbes de charges - Lastkurven - Load diagrams - Curvas de cargas - Curve di carico



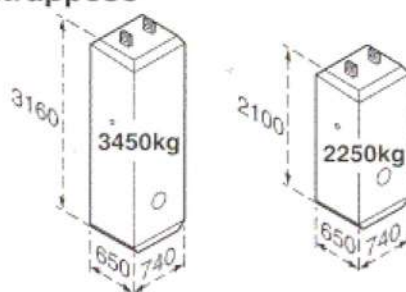
Fleche Ausleger Jib Flecha Braccio



www.TowerCraneGhaem.ir
www.GHAEMTOSEE.ir

Lest de contre-fleche - Gegenauslegerballast - Counter-jib ballast Lastre de contra flecha - Contrappeso

Jib Length (m)	Counter-jib Length (m)	Weight (kg)
55m	14,3m	17 250 (5x3450)
50m	13m	17 250 (5x3450)
45m	13m	16 050 (4x3450)+(1x2250)
40m	13m	13 800 (4x3450)
35m	13m	12 600 (3x3450)+(1x2250)
30m	13m	10 350 (3x3450)
25m	13m	9 150 (2x3450)+(1x2250)



Lest de base - Grundballast - Base ballast - Lastre de base - Zavorra di base

H (m)	Diagram 1		H (m)	Diagram 2		H (m)	Diagram 3	
	55m	50→25m		55→40m	35→25m		55→40m	35→25m
						56,5	108t	114t
						53,2	90t	96t
			49,8	78t	84t	49,8	78t	84t
			44,8	54t	60t	44,8	54t	60t
40,3	65t	60t	39,8	48t	48t	39,8	48t	48t
			34,8	48t	48t	34,8	48t	48t
30,3	65t	60t	29,8	48t	48t	29,8	48t	48t
			24,8	48t	48t	24,8	48t	48t
20,3	65t	60t	19,8	48t	48t	19,8	48t	48t
	ZC 40 A ●			S 40 A ●			S 41 A ●	

CITY \square 1,60m

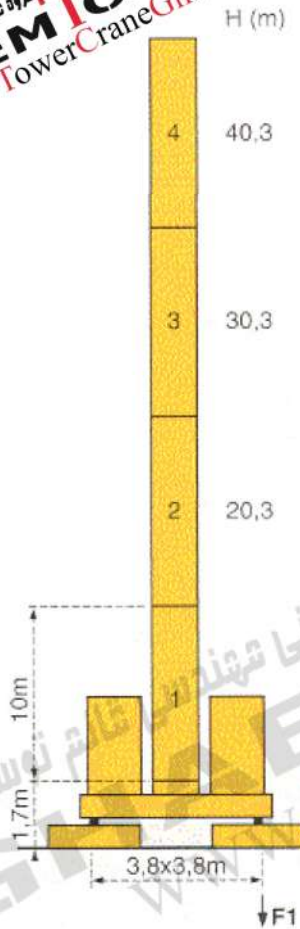
Mat - Mast - Mast - Mástil - Torre

KM 406 E



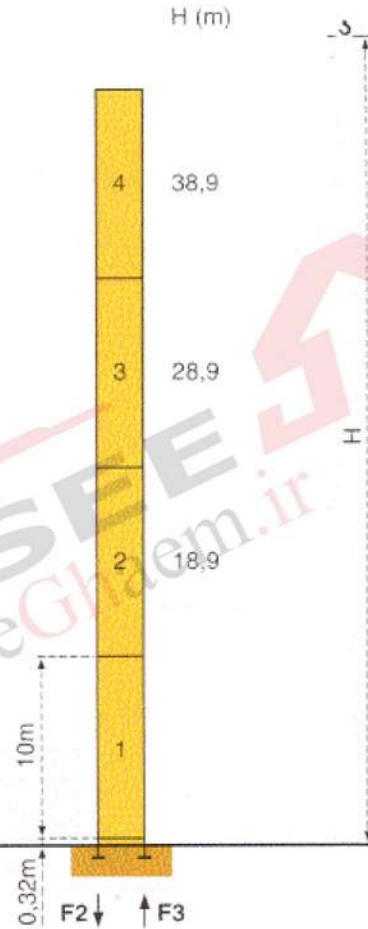
$H_{\square} = H_{\square} / \square + 0,3 \text{ m}$

گروه فناوری مهندسی شام توسعه جیم
GHAEM TOSEE
 www.TowerCraneGhaem.ir



ZC 40 A

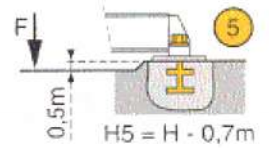
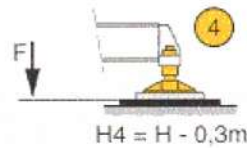
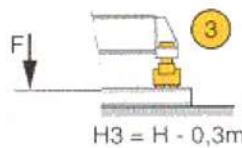
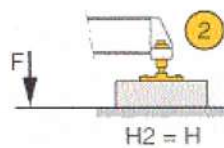
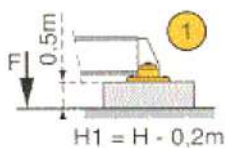
F1	● 57t	■ 63t
⊕	35t	



P 40 A

F2	● 77t	■ 87t
F3	● 50t	■ 63t
⊕	31t	

ZC 40A



- En service
- Hors service

- In Betrieb
- Ausser Betrieb

- In service
- Out of service

- En servicio
- Fuera de servicio

- In servizio
- Fuori servizio

⊕ A vide sans lest avec flèche et hauteur maximum.

⊕ Ohne Last und Ballast mit Maximalausleger und Maximalhöhe.

⊕ Without load and ballast with longest jib and maximum height.

⊕ Sin carga, sin lastre con flecha y altura máxima.

⊕ A vuoto senza zavorra e con braccio massimo e altezza massima.

TELESCOPABLE - TELESKOPIERBAR - TELESCOPIC - TELESCOPICO - TELESCOPICO

Mats - Maste - Masts - Mástil - Torre

K 407 B
K 407 E



K 407 A
K 409 A

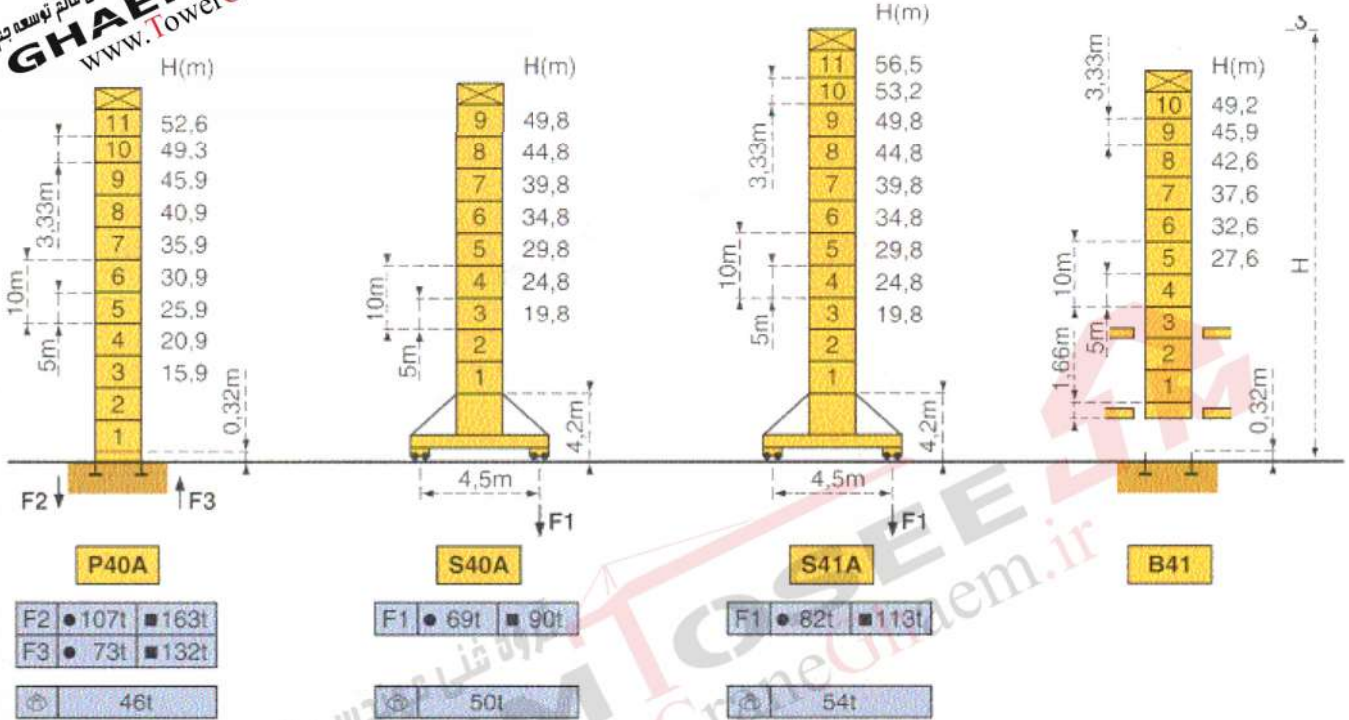


K 407 C

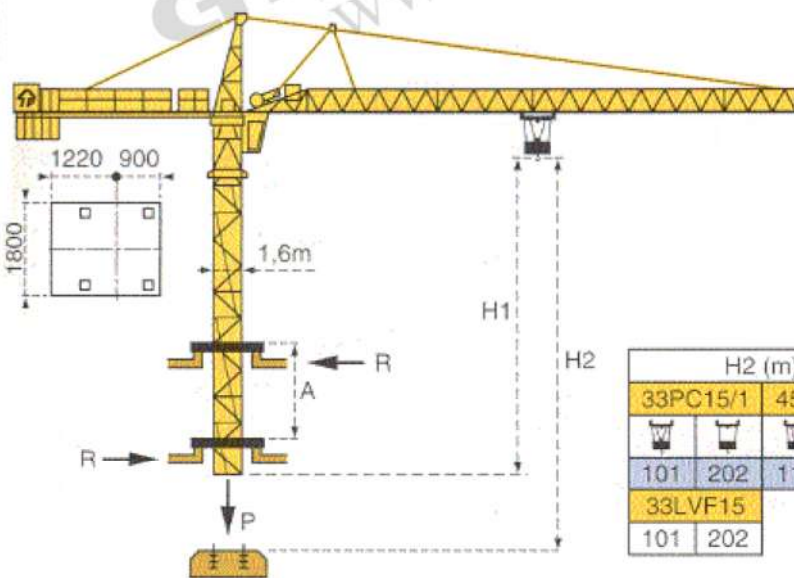


$H_{\square} = H_{\cup} / \cup + 0,3 \text{ m}$

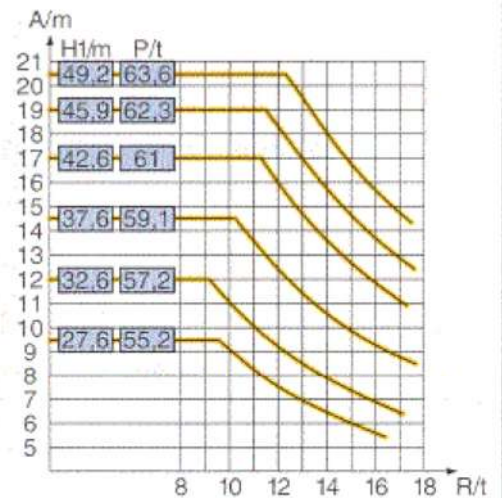
گروه فنی مهندسی قائم توسعه جم
GHAEM TOSEE
www.TowerCraneGhaem.ir



Télescopage sur dalles - Kletterkrane im Gebäude - Climbing crane
Telescopage gruas trepadoras - Gru in cavedio



B41



H2 (m)	
33PC15/1	45RCS15
101	202
118	236
33LVF-15	
101	202

دفتر تهران: خیابان پاسداران-خیابان شهید کلاهدوز (دولت) بین چهارراه قنات و کاوه
روبروی خیابان مطهری شماره 276 واحد 1
تلفن: 021-22766748 نمابر: 021-22766747

نمایشگاه و انبار سلفچگان: کیلومتر 45 جاده قم، دلیجان
منطقه ویژه ی اقتصادی سلفچگان

دفتر مرکزی و کارخانه: منطقه صنعتی دولت آبادخرعی اول، جامی 2
قائم توسعه جم تلفن: 031-95024603-6, 031-45836808
همراه: 0913 311 4603 رضایی

A Distance between collars A Distancia entre marcos A Distanza fra i telai
H1 Crane height H1 Altura grúa H1 Altezza gru
P Crane weight (in service) P Peso de la grúa (en servicio) P Peso della gru (in servizio)
R Horizontal reaction R Reaccion horizontal R Reazione orizzontale