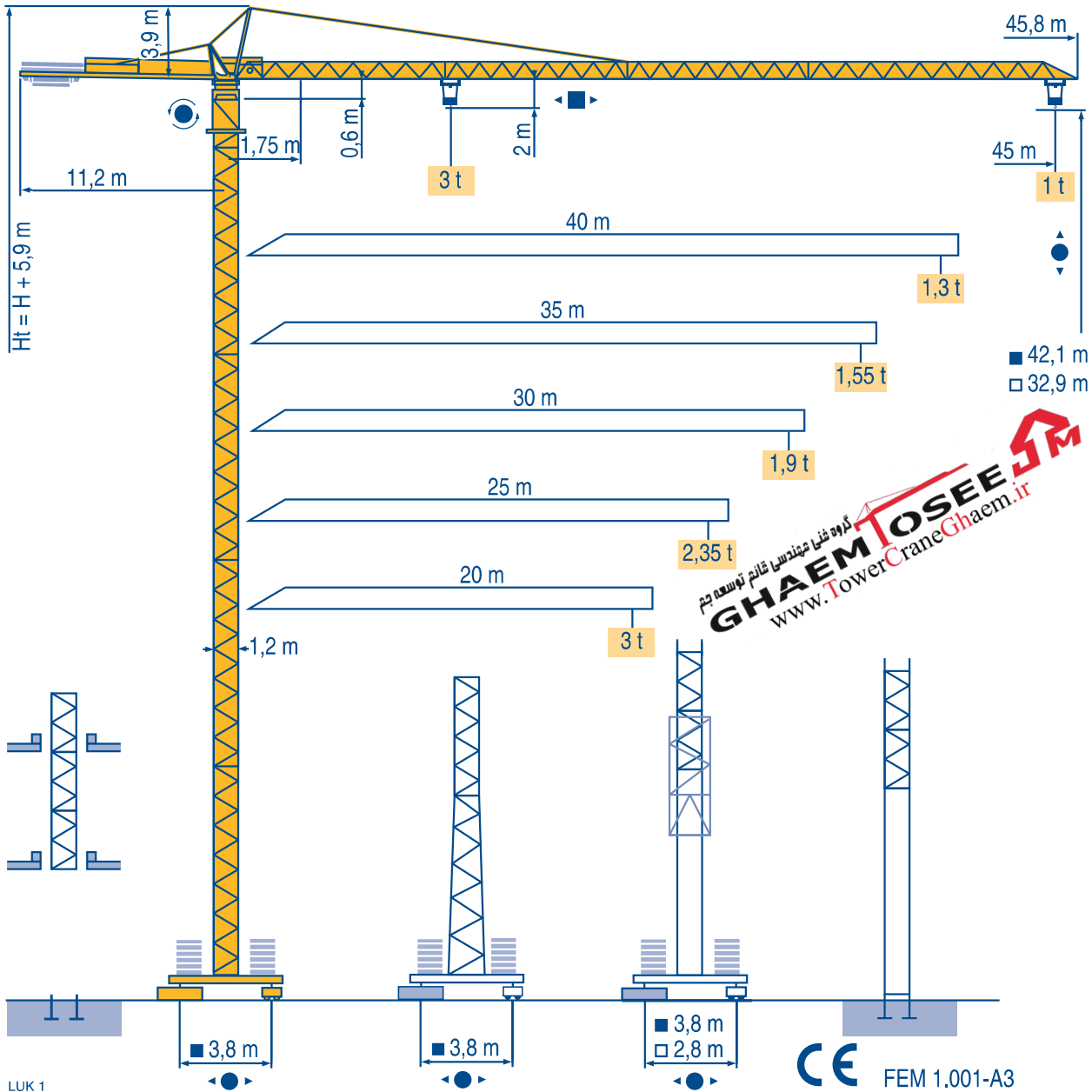


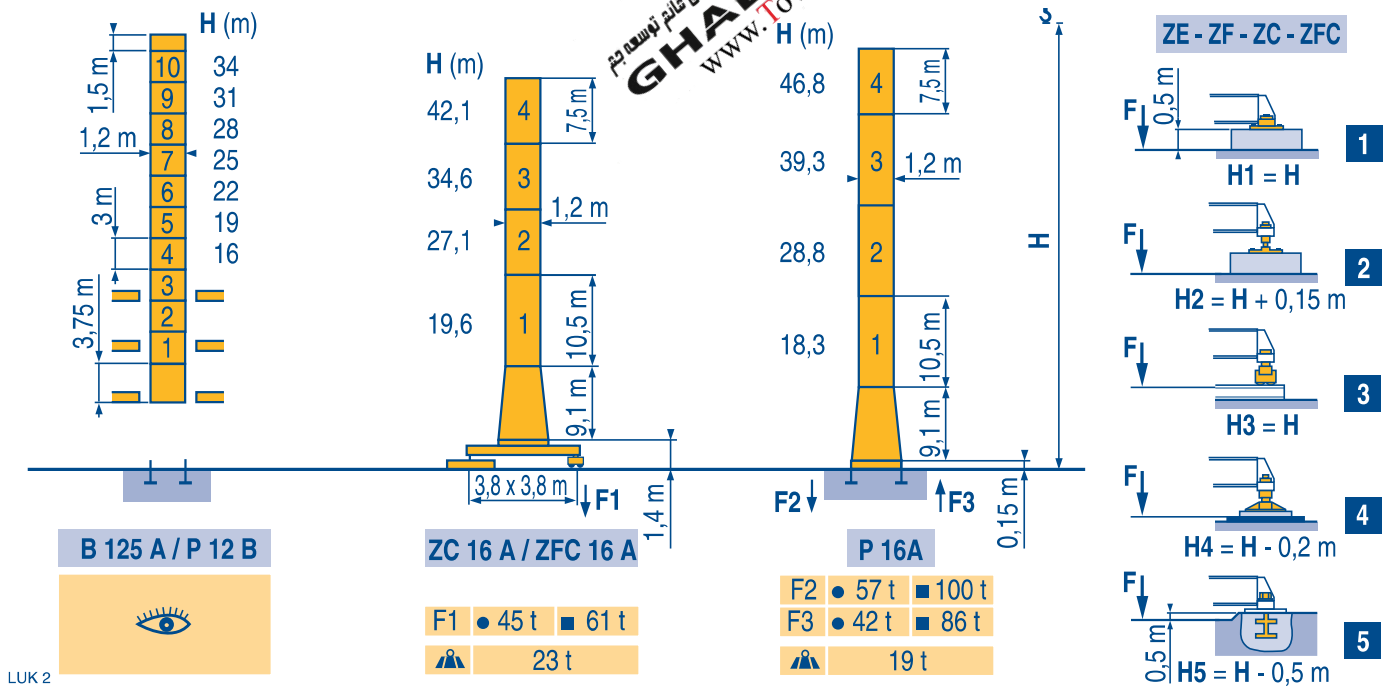
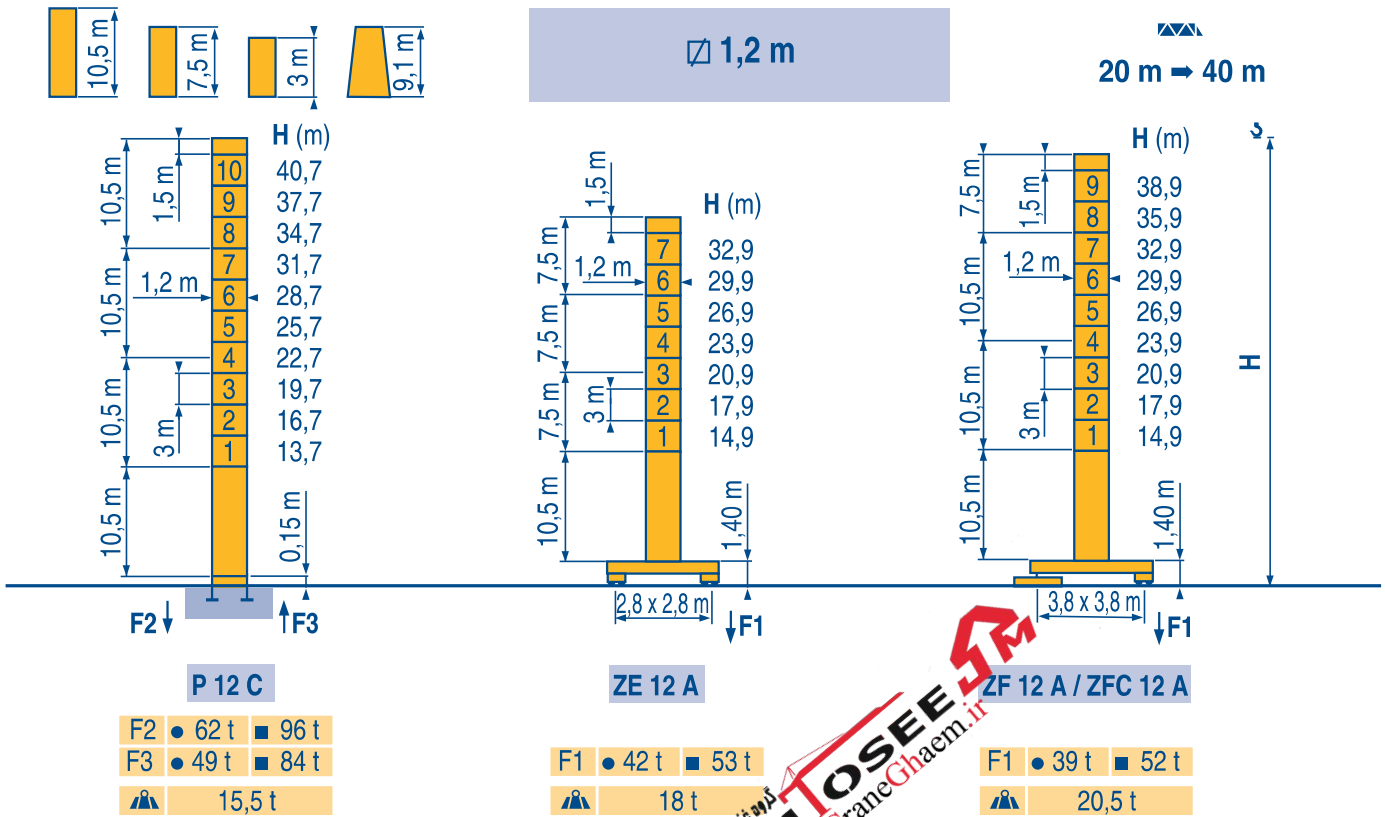
CITY CRANE MC 68 B



- Igo HD HDM 
- HDT 
- GTMR 
- CITY CRANE 
- TOPKIT MD MAXI MD 
- MAXI TOPKIT 
- Topless MDT 
- MR 

گروه فنی مهندسی قائم توسعه تيم
GHAEM TOSEE
 www.TowerCraneGhaem.ir





LUK 2

👁️ Voir télescopage sur dalles
● Réactions en service
■ Réactions hors service
⚖️ A vide sans lest (ni train de transport) avec flèche et hauteur maximum.

F See climbing crane
Reactions in service
Reactions out of service
Without load, ballast (or transport axles), with maximum jib and maximum height.

GB Consultare gru in cavedio
Reazioni in servizio
Reazioni fuori servizio
A vuoto, senza zavorra (ne assali di trasporto) con braccio massimo e altezza massima.

👁️ Siehe Kletterkrane im Gebäude
● Reaktionskräfte in Betrieb
■ Reaktionskräfte außer Betrieb
⚖️ Ohne Last, Ballast (und Transportachse), mit Maximalausleger und Maximalhöhe.

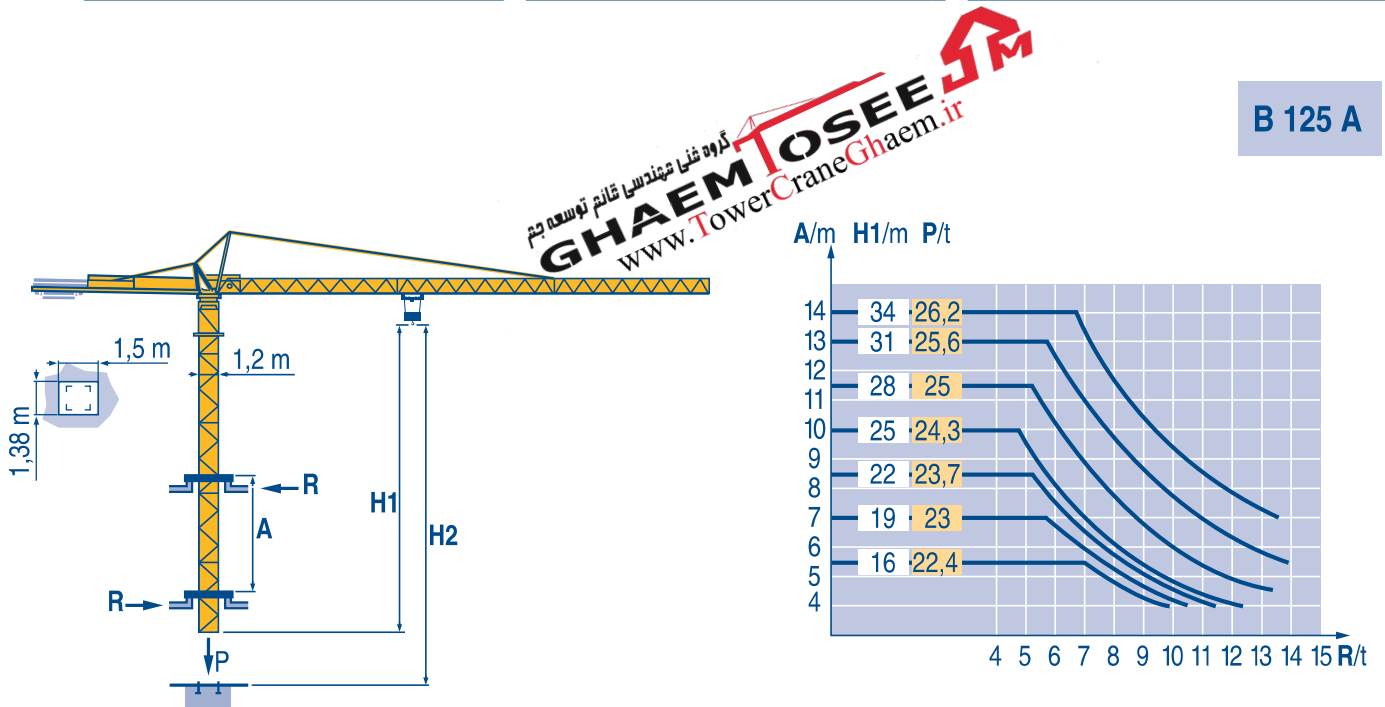
D Vea grua trepadora
Reacciones en servicio
Reacciones fuera de servicio
Sin carga, sin lastre, (ni tren de transporte), flecha y altura máxima.

E 見楼板顶升
工作状态下的反应
非工作状态下的反应
空载无压重也无运输车有吊臂和最大高度

45 m	1,75 ▶	18,6	20	22	25	27	30	32	35	37	40	42	45 m
▲▲▲	▶	3	2,75	2,45	2,1	1,9	1,7	1,55	1,4	1,3	1,17	1,1	1 t
40 m	1,75 ▶	20,1	22	25	27	30	32	35	37	40 m			
▲▲▲	▶	3	2,7	2,3	2,1	1,86	1,72	1,54	1,44	1,3 t			
35 m	1,75 ▶	20,2	22	25	27	30	32	35 m					
▲▲▲	▶	3	2,7	2,3	2,1	1,86	1,73	1,55 t					
30 m	1,75 ▶	20,2	22	25	27	30 m							
▲▲▲	▶	3	2,7	2,3	2,1	1,9 t							
25 m	1,75 ▶	20,3	22	25 m									
▲▲▲	▶	3	2,7	2,35 t									
20 m	1,75 ▶	20 m											
▲▲▲	▶	3 t											

LUK 1

B 125 A



LUK 1

A Distance entre cadres
H1 Hauteur grue
P Poids de la grue (en service)
R Réaction horizontale

F Distance between collars
Crane height
Crane weight (in service)
Horizontal reaction

GB Distanza fra i telai
Altezza gru
Peso della gru (in servizio)
Reazione orizzontale

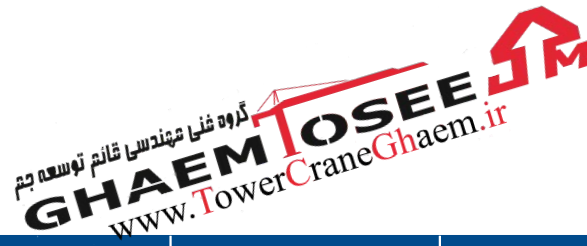
I
C

A Abstand zwischen den Rahmen
H1 Kranhöhe
P Krangewicht (in Betrieb)
R Horizontalkräfte

D Distancia entra marcos
Altura grúa
Peso de la grúa (en servicio)
Reaccion horizontal

E 各附着框之间距离
工作状态下塔机高度
工作状态下塔机重量
水平反力

I
C



					ch - PS hp	kW		
	15 PC	m/min	7	19	38	15	11	89 m
	15	t	3	3	1,5			
	23 PC	m/min	7,2	28	56	23	17	159 m
	15	t	3	3	1,5			
	3 D2 V5	m/min	21 - 42			3	2,2	
	RCV 40	tr/min U/min rpm	0 → 0,8			6	4,5	
	ZE - ZF TVD 324	m/min	26			2 x 4	2 x 2,9	
	ZC - ZFC RT 224	m/min	25			2 x 4	2 x 2,9	
CEI 38		IEC 38	kVA					
400 V (+6% -10%) 50 Hz		15 PC : 25 kVA 23 PC : 35 kVA		84/534 - 87/405				

LUK 1

	Levage	F	Hoisting	GB	Sollevamento	I
	Distribution		Trolleying		Distribuzione	
	Orientation		Slewing		Rotazione	
	Translation		Travelling		Traslazione	
	Conforme aux directives CEE 84/534 et 87/405 sur le niveau acoustique		In compliance with the EEC 84/534 and 87/405 Instructions on noise level		Conforme alle direttive CEE 84/534 e 87/405 sul livello acustico	
	Heben	D	Elevación	E	起升	C
	Katzfahren		Distribución		变幅	
	Schwenken		Orientación		回转	
	Kranfahren		Traslación		行走	
	Gemäss EWG-Richtlinien 84/534 und 87/405 für den Schall-Leistungspegel		Conforme con las directivas CEE 84/534 y 87/405 sobre el nivel acustico		符合 CEE 84/534 - CEE 87/405 声晌度规定	

دفتر تهران: خیابان پاسداران-خیابان شهید کلاهدوز (دولت) بین چهارراه قنات و کاوه
روبروی خیابان مطهری-شماره 276 واحد 1
تلفن: 021-22766747 نمابر: 021-22766748

نمایشگاه و انبار سلفچگان: کیلومتر 45 جاده قم-دلیجان
منطقه ویژه ی اقتصادی سلفچگان

دفتر مرکزی و کارخانه: منطقه صنعتی دولت آباد-فرعی اول، جامی 2
قائم توسعه جم تلفن: 031-45836808 , 031-95024603-6
همراه: 0913 311 4603 رضایی

Réf. 2000.36 LUK 2



18, Rue de Charbonnières, B.P. 173
F-69132 ECULLY Cedex
Tél. (33)04.72.18.20.20
Fax (33)04.72.18.20.00
http://www.potain.com
E-mail: mkt@potain.fr

CITY CRANE MC 68 B

Copyright.Reproduction interdite © POTAIN 2000

Deutschland
POTAIN GmbH Tel : 06.105.704.0

Italia
POTAIN S.p.A. Tel : 0.331.49.33.11

Singapore
POTAIN PTE LTD Tel : (00.65) 227.1550