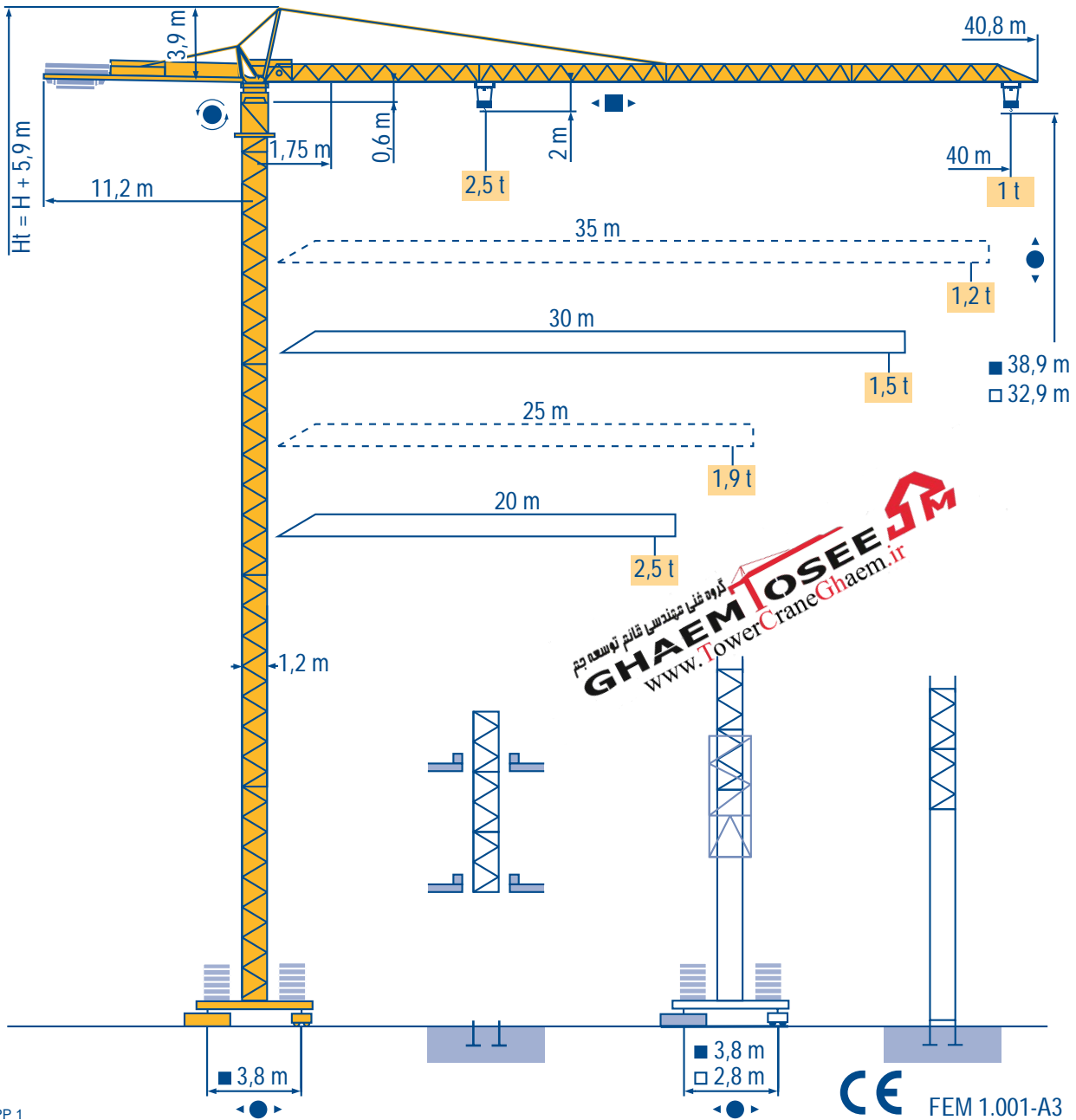


# CITY CRANE MC 50 A

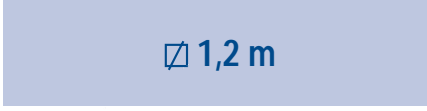


گروه فنی مهندسی قائم توسعه پتاین  
**GHAEM TOSEE**  
 www.TowerCraneGhaem.ir

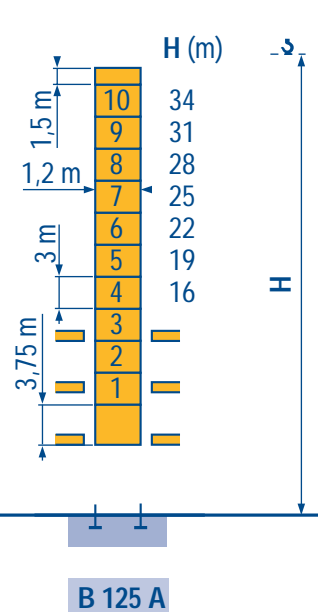
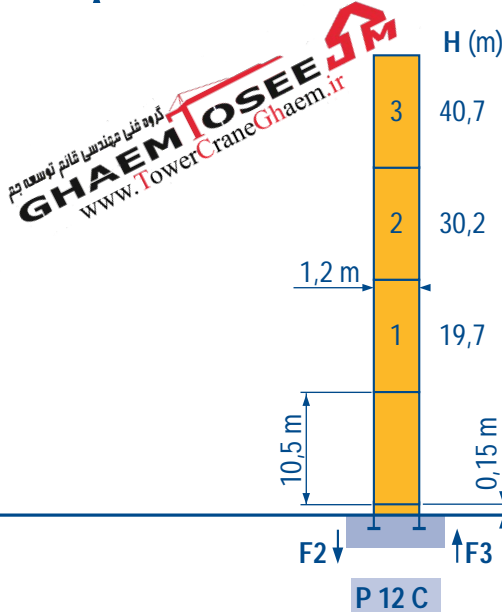
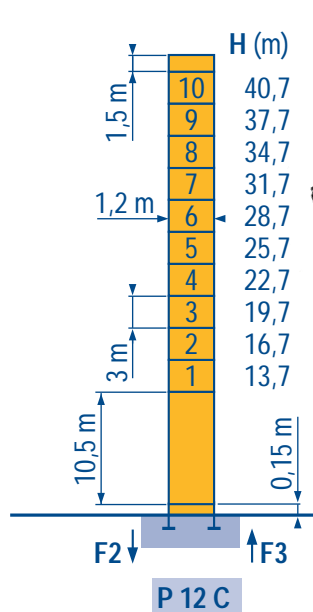
- HD
- HDT
- GTMR
- CITY CRANE
- TOPKIT MD
- MR
- MAXI MD
- MAXI TOPKIT

LPP 1



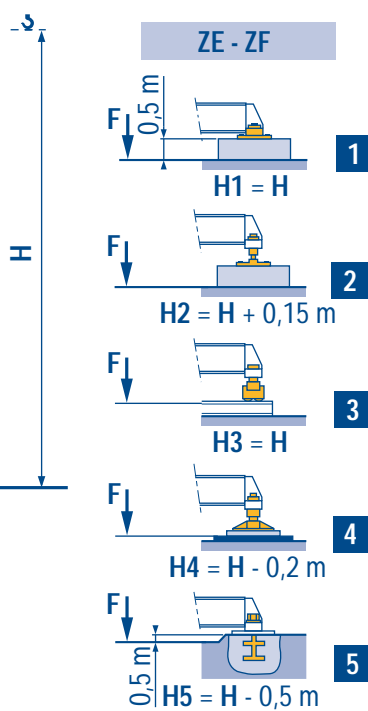
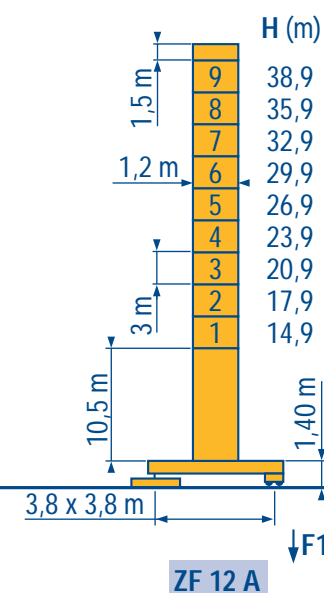
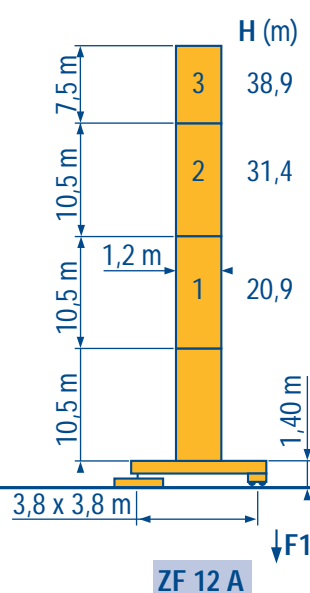
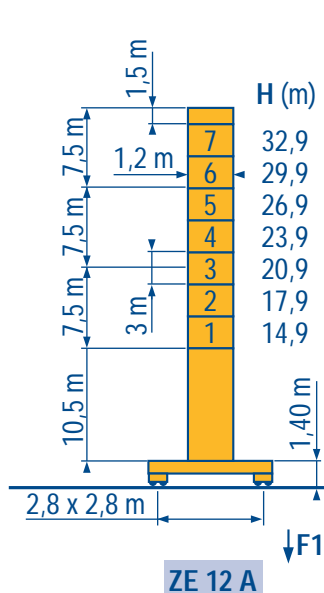


20 m → 40 m



F2	● 61 t	■ 93 t
F3	● 49 t	■ 81 t
⚙️	15,5 t	

F2	● 61 t	■ 93 t
F3	● 49 t	■ 81 t
⚙️	15,5 t	



F1	● 40 t	■ 44 t
⚙️	18 t	

F1	● 38 t	■ 48 t
⚙️	20,5 t	

F1	● 38 t	■ 48 t
⚙️	20,5 t	

LPP 1

👁️ Voir télescopage sur dalles  
 ● Réactions en service  
 ■ Réactions hors service  
 ⚙️ A vide sans lest avec flèche et hauteur maximum.

F See climbing crane  
 Reactions in service  
 Reactions out of service  
 Without load and ballast with longest jib and maximum height.

GB Consultare gru in cavedio  
 Reazioni in servizio  
 Reazioni fuori servizio  
 A vuoto senza zavorra e con braccio massimo e altezza massima.

👁️ Siehe Kletterkrane im Gebäude  
 ● Reaktionskräfte in Betrieb  
 ■ Reaktionskräfte außer Betrieb  
 ⚙️ Ohne Last und Ballast mit Maximalausleger und Maximalhöhe.

D Vea grua trepadora  
 Reacciones en servicio  
 Reacciones fuera de servicio  
 Sin carga, sin lastre con flecha y altura máxima.

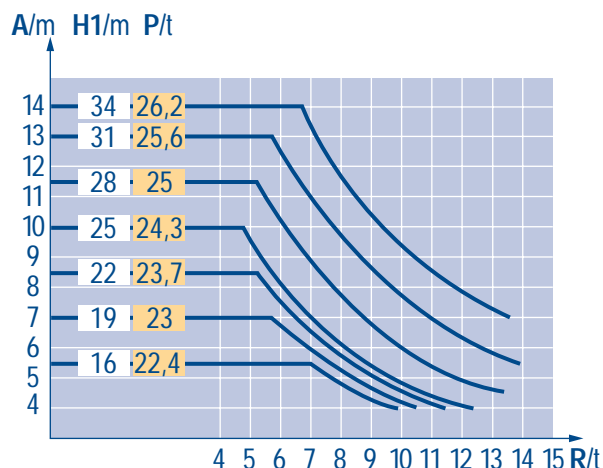
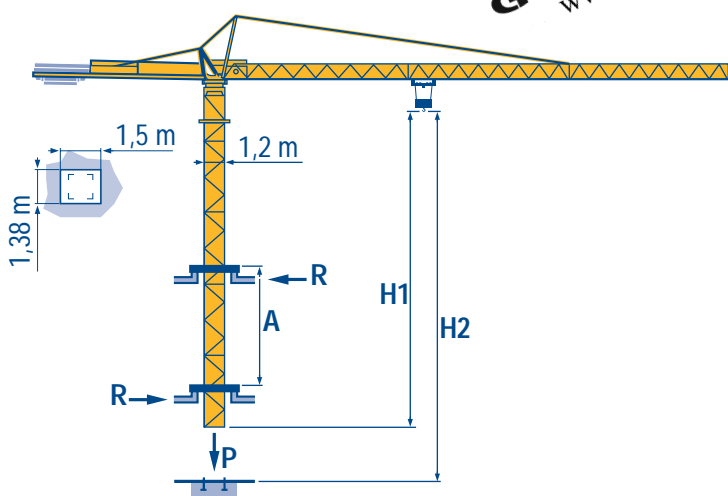
E 见楼板顶升  
 工作状况下的反应  
 非工作状况下的反应  
 空载, 无配重, 起重臂和高度均为最大值

40 m	1,75 ▶	18,64	20	22	25	27	30	32	35	37	40 m
		2,5	2,31	2,07	1,78	1,63	1,43	1,32	1,19	1,1	1 t
35 m	1,75 ▶	18,84	20	22	25	27	30	32	35 m		
		2,5	2,34	2,09	1,8	1,65	1,45	1,34	1,2 t		
30 m	1,75 ▶	19,38	20	22	25	27	30 m				
		2,5	2,41	2,16	1,86	1,7	1,5 t				
25 m	1,75 ▶	19,72	20	22	25 m						
		2,5	2,46	2,2	1,9 t						
20 m	1,75 ▶		20 m								
			2,5 t								

LPP 1



B 125 A



LPP 1

A Distance entre cadres  
H1 Hauteur grue  
P Poids de la grue (en service)  
R Réaction horizontale

Distance between collars  
Crane height  
Crane weight (in service)  
Horizontal reaction

Distanza fra i telai  
Altezza gru  
Peso della gru (in servizio)  
Reazione orizzontale

A Abstand zwischen den Rahmen  
H1 Kranhöhe  
P Krangewicht (in Betrieb)  
R Horizontalkräfte

Distancia entra marcos  
Altura grúa  
Peso de la grúa (en servicio)  
Reaccion horizontal

各附着框之间距离  
工作状态下塔机高度  
工作状态下塔机重量  
水平反力



					ch - PS hp	kW		
	15 PC 13	m/min	7	21	42	15	11	90 m > 90
		t	2,5	2,5	1,3			
	25 PC 13	m/min	7	36	72	25	18,4	193 m > 193
		t	2,5	2,5	1,3			
	3 D2 V5	m/min	21 - 42			3	2,2	
	RCV 40	tr/min U/min rpm	0 → 0,8			6	4,5	
	TVD 324 C1	m/min	26			2 x 4	2 x 2,9	

CEI 38	IEC 38	kVA	
400 V (+6% -10%) 50 Hz		15 PC : 25 kVA 25 PC : 35 kVA	84/534 - 87/405

LPP 1

	Levage		Hoisting		Sollevamento	
	Distribution		Trolleying		Distribuzione	
	Orientation		Slewing		Rotazione	
	Translation		Travelling		Traslazione	
	Conforme aux directives CEE 84/534 et 87/405 sur le niveau acoustique		In compliance with the EEC 84/534 and 87/405 Instructions on noise level		Conforme alle direttive CEE 84/534 e 87/405 sul livello acustico	
	Nous consulter		Consult us		Consultateci	
	Heben		Elevación		起升	
	Katzfahren		Distribución		变幅	
	Schwenken		Orientación		回转	
	Kranfahren		Traslación		行走	
	Gemäss EWG-Richtlinien 84/534 und 87/405 für den Schall-Leistungspegel		Conforme con las directivas CEE 84/534 y 87/405 sobre el nivel acustico		符合 CEE 84/534 - CEE 87/405 声晌度规定	
	Auf Anfrage		Consultarnos		请向我方咨询	

دفتر تهران: خیابان پاسداران-خیابان شهید کلاهدوز (دولت) بین چهارراه قنات و کاوه  
روبروی خیابان مطهری-شماره 276 واحد 1  
تلفن: 021-22766748 :نمبر: 021-22766747

نمایشگاه و انبار سلفچگان: 45 کیلومتر جاده قم دلیجان  
منطقه ویژه ی اقتصادی سلفچگان

دفتر مرکزی و کارخانه: منطقه صنعتی دولت آبادفرعی اول، جامی 2  
قائم توسعه جم تلفن : 031-95024603-6 , 031-45836808  
همراه : 0913 311 4603 رضایی



18.Rue de Charbonnières, B.P. 173-F  
69132 ECULLY Cedex  
Tél. (33)04.72.20.20  
Fax (33)04.72.20.20  
http://www.potain.fr  
E-mail : mkt@potain.fr

### CITY CRANE MC 50 A

Copyright.Reproduction interdite © POTAIN 1997

**Deutschland**  
POTAIN GmbH Tel : 06.105.704.0  
**Italia**  
POTAIN S.p.A Tel : 039.65.631  
**China**  
Zhangjiagang POTAIN Tel : 520. 877.1451