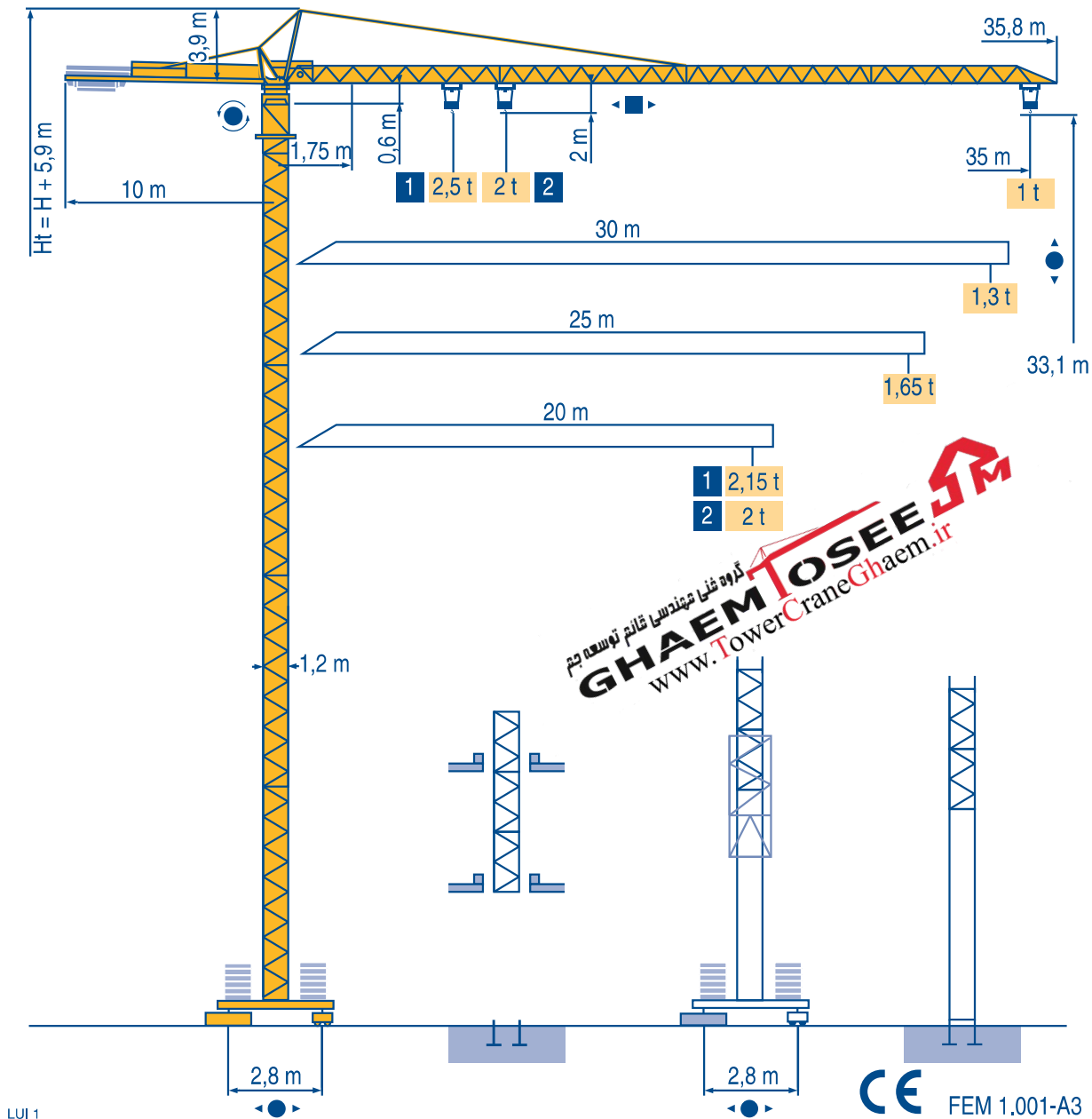


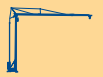
CITY CRANE MC 48 B



Igo
HD
HDM



HDT



GTMR



CITY CRANE



TOPKIT MD
MAXI MD



MAXI TOPKIT



Topless MDT



MR



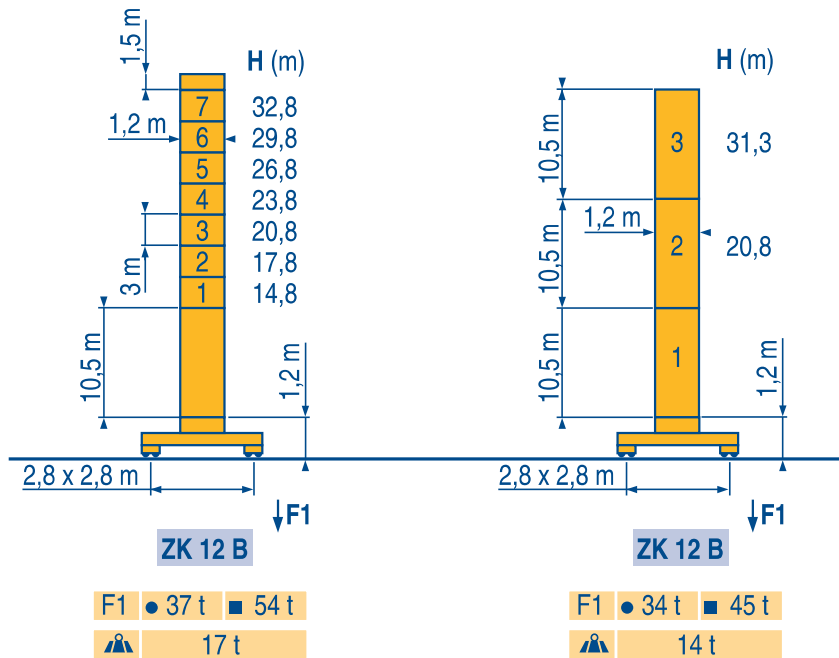
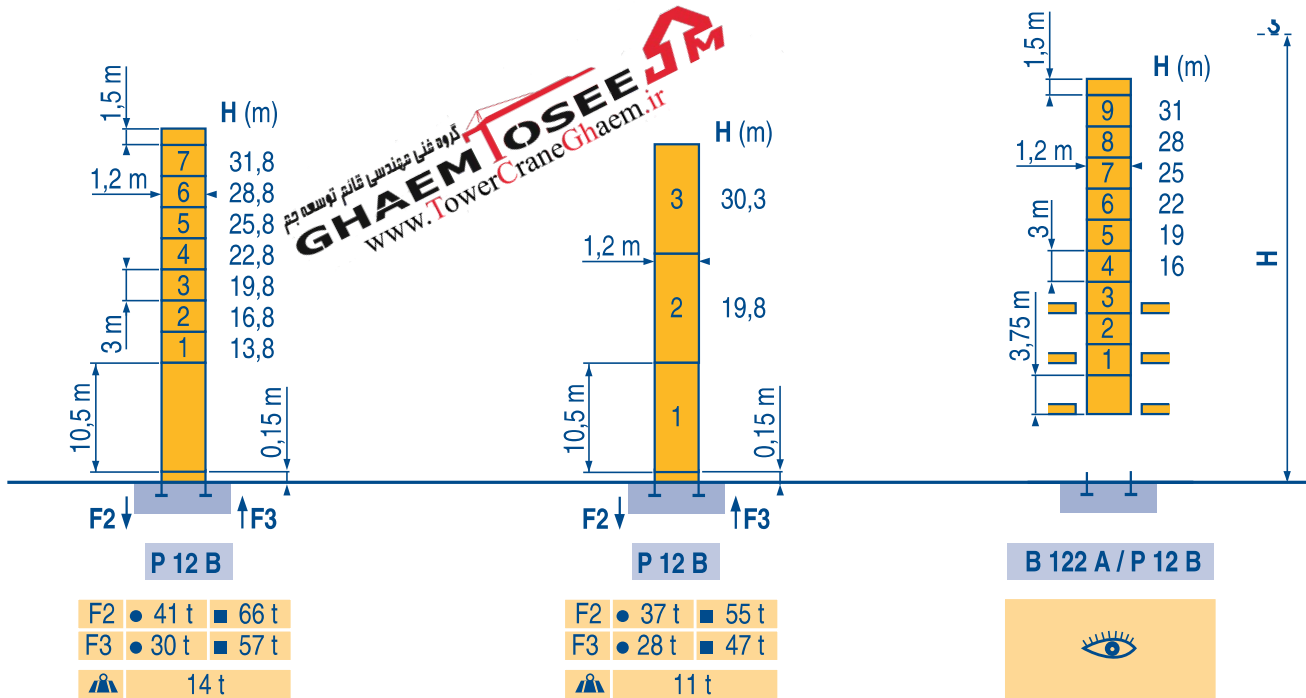
گروه فنی مهندسی شایم توسعه جم
GHAEM TOSEE
 www.TowerCraneGhaem.ir



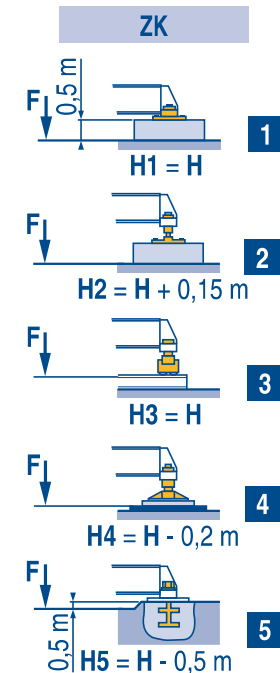


Ø 1,2 m

20 m → 35 m



LUI 2



● Voir télescopage sur dalles
● Réactions en service
■ Réactions hors service
👤 A vide sans lest (ni train de transport) avec flèche et hauteur maximum.

F See climbing crane
D Reactions in service
Reactions out of service
Without load, ballast (or transport axles), with maximum jib and maximum height.

GB Consultare gru in cavedio
I Reazioni in servizio
Reazioni fuori servizio
A vuoto, senza zavorra (ne assali di trasporto) con braccio massimo e altezza massima.

👁 Siehe Kletterkrane im Gebäude
● Reaktionskräfte in Betrieb
■ Reaktionskräfte außer Betrieb
👤 Ohne Last, Ballast (und Transportachse), mit Maximalausleger und Maximalhöhe.

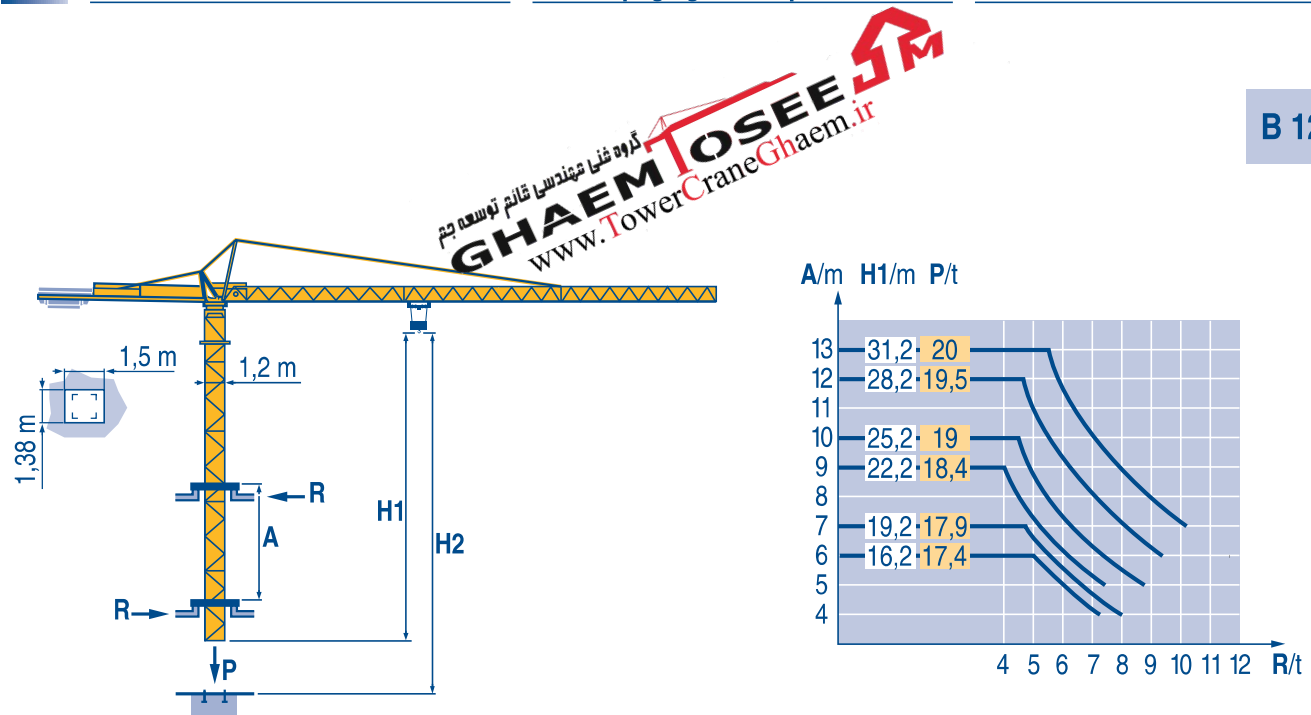
D Vea grua trepadora
Reacciones en servicio
Reacciones fuera de servicio
Sin carga, sin lastre, (ni tren de transporte), flecha y altura máxima.

E 见楼板顶升
工作状况下的反应
非工作状况下的反应
空载无压重也无运输车
有吊臂和最大高度

		1,75 ▶	16,4	19,8	20	22	25	27	30	32	35	m
35 m	⤴	2,5	-	1,98	1,77	1,52	1,38	1,22	1,12	1		t
	⤵		2	-	1,77	1,52	1,38	1,22	1,12	1		t
		1,75 ▶	17,3	20	20,9	22	25	27	30			m
30 m	⤴	2,5	2,1	-	1,89	1,62	1,48	1,3				t
	⤵		2	1,89	1,62	1,48	1,3					t
		1,75 ▶	17,5	20	21,2	22	25					m
25 m	⤴	2,5	2,15	-	1,92	1,65						t
	⤵		2	1,92	1,65							t
		1,75 ▶	17,6	20								m
20 m	⤴	2,5	2,15									t
	⤵		2									t

LUI 1

B 122 A



LUI 1

A	Distance entre cadres	F	Distance between collars	GB	Distanza fra i telai	I
H1	Hauteur grue		Crane height		Altezza gru	
P	Poids de la grue (en service)		Crane weight (in service)		Peso della gru (in servizio)	
R	Réaction horizontale		Horizontal reaction		Reazione orizzontale	
A	Abstand zwischen den Rahmen	D	Distancia entra marcos	E	各附着框之间距离	C
H1	Kranhöhe		Altura grúa		工作状态下塔机高度	
P	Krangewicht (in Betrieb)		Peso de la grúa (en servicio)		工作状态下塔机重量	
R	Horizontalkräfte		Reaccion horizontal		水平反力	

					ch - PS hp	kW		
	9 RPC 10	m/min	7	21	42	8,2	6	115 m
		t	2	2	1			
	15 PC 13	m/min	7,5	22	44	15	11	89 m
		t	2,5	2,5	1,3			
	1 D2 V1	m/min	18 - 36			1,2	0,9	
	RCV 40	tr/min U/min rpm	0 → 0,8			6	4,5	
	TVD 324	m/min	26			2 x 4	2 x 2,9	

CEI 38	IEC 38	kVA	
400 V (+6% -10%) 50 Hz		9 PC : 15 kVA 15 PC : 20 kVA	84/534 - 87/405

LUI 1

	Levage	F	Hoisting	GB	Sollevamento	I
	Distribution		Trolleying		Distribuzione	
	Orientation		Slewing		Rotazione	
	Translation		Travelling		Traslazione	
	Conforme aux directives CEE 84/534 et 87/405 sur le niveau acoustique		In compliance with the EEC 84/534 and 87/405 Instructions on noise level		Conforme alle direttive CEE 84/534 e 87/405 sul livello acustico	
	Heben	D	Elevación	E	起升	C
	Katzfahren		Distribución		变幅	
	Schwenken		Orientación		回转	
	Kranfahren		Traslación		行走	
	Gemäss EWG-Richtlinien 84/534 und 87/405 für den Schall-Leistungspegel		Conforme con las directivas CEE 84/534 y 87/405 sobre el nivel acustico		符合 CEE 84/534 - CEE 87/405 声晌度规定	

دفتر تهران: خیابان پاسداران-خیابان شهید کلاهدوز(دولت)بین چهارراه قنات و کاوه
روبروی خیابان مطهری-شماره 276 واحد 1
تلفن: 021-22766747 نمابر: 021-22766748

نمایشگاه و انبار سلفچگان: کیلومتر 45 جاده قم، دلیجان
منطقه ویژه ی اقتصادی سلفچگان

دفتر مرکزی و کارخانه: منطقه صنعتی دولت آباد-فرعی اول، جامی 2
قائم توسعه جم تلفن : 031-95024603-6 , 031-45836808
همراه : 0913 311 4603 رضایی

Réf. 2000.36 LUI 2

POTAIN

GRUPE LEGRIS INDUSTRIES

18.Rue de Charbonnières, B.P. 173
F-69132 ECULLY Cedex
Tél. (33)04.72.18.20.20
Fax (33)04.72.18.20.00
http://www.potain.com
E-mail : mkt@potain.fr

CITY CRANE MC 48 B

Copyright.Reproduction interdite © POTAIN 2000

Deutschland
POTAIN GmbH Tel : 06.105.704.0

Italia
POTAIN S.p.A. Tel : 0.331.49.33.11

Singapore
POTAIN PTE LTD Tel : (00.65) 227.1550