

قائم توسعه جرم
www.TowerCraneGhaem.ir
TOWER CRANE TOSEE
www.TowerCraneGhaem.ir

TOPKIT MC 180

LJA 1

POTAIN

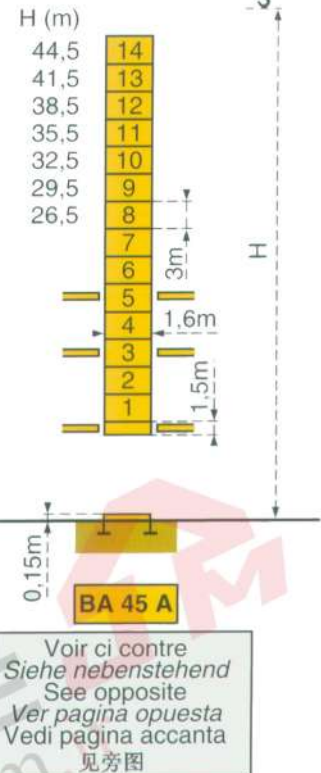
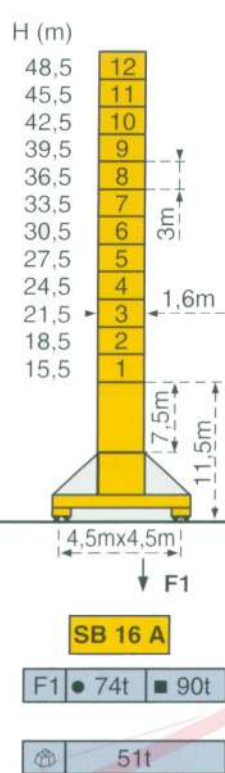
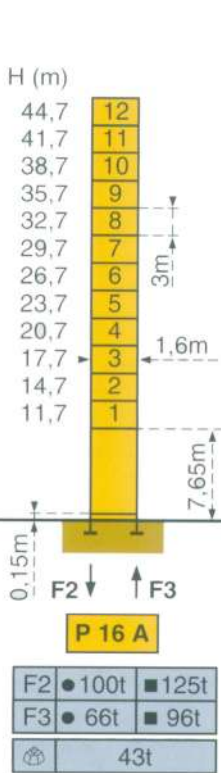


Mats - Maste - Masts
 Mástil - Torre - 塔身



□ 1,6m

Flèche - Ausleger - Jib
 Flecha - Braccio - 起重臂
 40m → 55m

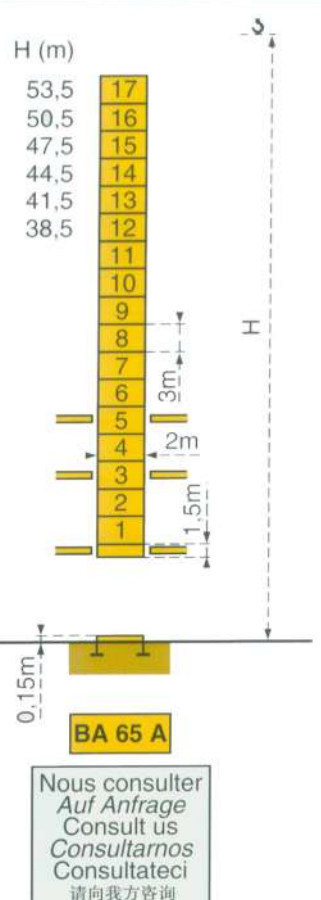
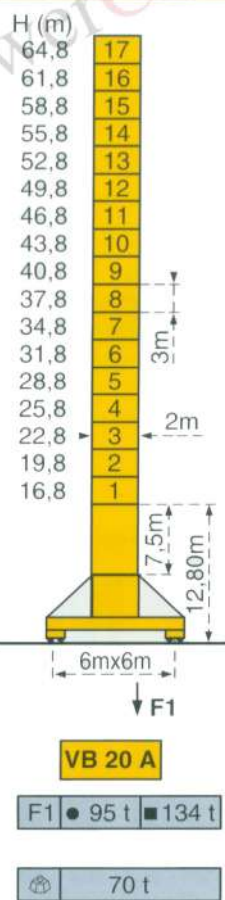
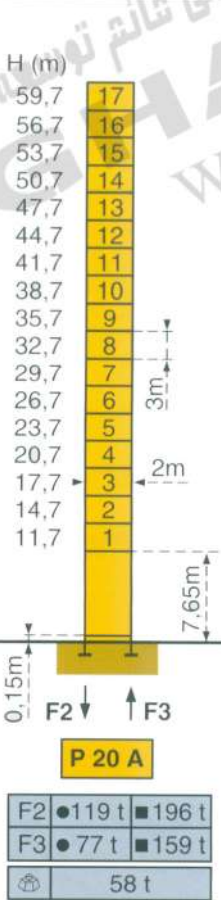


Mats - Maste - Masts
 Mástil - Torre - 塔身



□ 2m

Flèche - Ausleger - Jib
 Flecha - Braccio - 起重臂
 40m → 60m



F = Réactions - Eckdrücke - Reactions - Reacciones - Reazioni - 反力

Flèche
Ausleger
Jib
Flecha
Braccio
起重臂

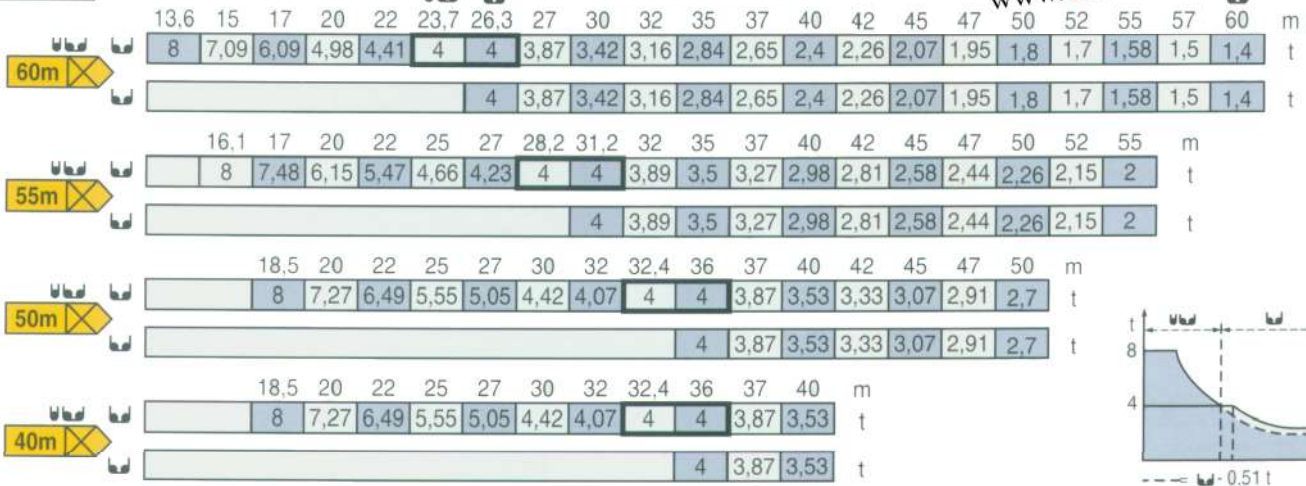
Courbes de charges - Lastkurven - Load diagrams

Curvas de cargas - Curve di carico - 负荷曲线

گروه غنی مهندسی قائم توسعه جیم

GHAEM TOSEE
www.TowerCraneGhaem.ir

MC 180 8 T

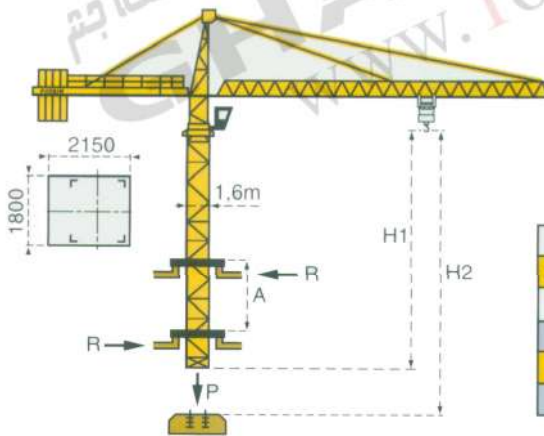


MC 180 10 T



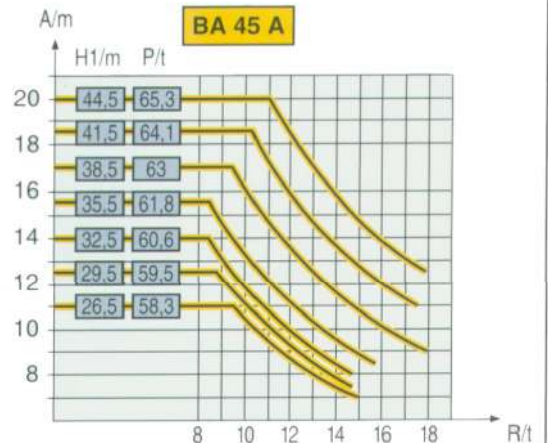
Télescopage sur dalles - Kletterkrane im Gebäude - Climbing crane

Telescopage gruas trepadoras - Gru in cavedio - 楼板上顶升



Mât de 2m : nous consulter
Mast von 2m : Auf Anfrage
2 m mast : consult us
Mástil de 2m : consultamos
Torre 2m : consultateci
2米标准节: 请向我方咨询

H2			
33 PC 20 -1	55 RCS 20D		
90m	180m	141m	283m
33 PC 25	55 RCS 25/13		
90m	180m	140m	280m



A Distance entre cadres	A Abstand zwischen den Rahmen	A Distance between collars	A Distancia entre marcos	A Distanza fra i telai
H1 Hauteur grue	H1 Kranhöhe	H1 Crane height	H1 Altura grúa	H1 Altezza gru
P Poids de la grue (en service)	P Krangewicht (in Betrieb)	P Crane weight (in service)	P Peso de la grúa (en servicio)	P Peso della gru (in servizio)
R Réaction horizontale	R Horizontalkräfte	R Horizontal reaction	R Reaccion horizontal	R Reazione orizzontale
A 各附着框之间距离	A 各附着框之间距离	P 工作状态下降机重量	P 工作状态下降机重量	R 水平反力
H1 工作状态下降机高度	H1 工作状态下降机高度	R 水平反力	R 水平反力	

- En service
- In Betrieb
- In service
- En servicio
- In servizio
- 工作状态
- Hors service
- Ausser Betrieb
- Out of service
- Fuera de servicio
- Fuori servizio
- 非工作状态
- ⊕ A vide sans lest avec flèche et hauteur maximum.
- ⊕ Ohne Last und Ballast mit Maximalausleger und Maximalhöhe.
- ⊕ Without load and ballast with longest jib and maximum height.
- ⊕ Sin carga, sin lastre con flecha y altura máxima.
- ⊕ A vuoto senza zavorra e con braccio massimo e altezza massima.
- ⊕ 空载, 无配重, 起重臂和高度均为最大值

Mécanismes - Antriebe - Mechanisms - Mecanismos - Meccanismi - 机构



			m/min	t	m/min	t		ch -PS hp	kW			
Levage Heben Hoisting Elevación Sollevamento 起升	 PC	 8t	33 PC		4,6	4	2,3	8	360m >360m*	33	24	
			20 - 1		28	4	14	8				
					56	2	28	4				
			 10t	55 RCS		0→52	4	0→26	8	566m >566m*	55	40,5
				20D		0→104	2	0→52	4			
				33 PC		4,6	5	2,3	10			
		 10t	25		23	5	11,5	10	360m >360m*	33	24	
			RCS		46	2,5	23	5				
			55 RCS		0→42	5	0→21	10				
			25/13		0→84	2,6	0→42	5,2	560m >560m*	55	40,5	

Distribution Katzfahren Trolleying Distribución Distribuzione 变幅	 m / min		5 D3 V4 - 1		15-30-58			5	3,7
---	-------------	--	-------------	--	----------	--	--	---	-----

Orientation Schwenken Slewing Orientación Rotazione 回转	 t / min		RCV 145		0→0,8 tr/min rpm			2x6	2x4,4
---	-------------	--	---------	--	------------------------	--	--	-----	-------

Translation Kranfahren Travelling Traslación Traslazione 行走		 SB 16A R ≈ 10m	RT 324	12,5 - 25		2x7	2x5,2
			TCV 449 ARC H ≤ 35,2m	10 - 50		4x6,8	4x5
		 VB 20A R ≈ 13m	RT 544 A1 2V	13,5 - 27		4x7	4x5,2
			TCV 649 ARC H ≤ 43,4m	10 - 50		4x6,8	4x5

Réseau - Netzstrom - Mains supply - Red - Rete elettrica - 电网	CEI 38 IEC 38	400V(+6%-10%) 50 Hz
Puissance électrique nécessaire - Anschlusswert - Necessary electric power Potencia eléctrica necesaria - Potenza elettrica necessaria - 所需功率		33 PC : 50 KVA 55 RCS : 80 KVA
Groupe électrogène - Stromaggregat - Generator set - Grupo electrogeno - Gruppo elettrogeno - 发电机组		*

*Nous consulter - Auf Anfrage - Consult us - Consultarnos - Consultateci - 请向我方咨询

Conforme aux directives CEE 84/534 et 87/405 sur le niveau acoustique - Gemäss EWG-Richtlinien 84/534 und 87/405 für den Schall- Leistungspegel
In compliance with the EEC 84/534 and 87/405 Instructions on noise level - Conforme con las directivas CEE 84/534 y 87/405 sobre el nivel acustico
Conforme alle direttive CEE 84/534 e 87/405 sul livello acustico - 符合 CEE 84/534 - CEE 87/405 声响应规定



Copyright.Reproduction interdite © POTAIN 1995



GRUPE LEGRIS INDUSTRIES

18.Rue de Charbonnières, B.P. 173-F 69132 ECULLY Cedex
Tel. (33)04.72.20.20.20 - Fax (33)04.72.20.20.00
http://www.potain.fr - E-mail : mkt@potain.fr

POTAIN GmbH Deutschland Tel : 06.105.704.0
SIMMAPOTAIN Italia Tel : 039.65.631
Zhangjiagang POTAIN China Tel : 520. 877.1451

دفتر تهران: خیابان پاسداران-خیابان شهید کلاهدوز(بولت)بین چهارراه قنات و کاوه
روبروی خیابان مطهری-شماره 276 واحد 1
تلفن: 021-22766747; شماره: 021-22766748

نمایشگاه و انبار سلفچگان: کیلومتر 45 جاده قم، دلیجان
منطقه ویژه ی اقتصادی سلفچگان

دفتر مرکزی و کارخانه: منطقه صنعتی دولت آبادفرعی اول، جامی 2
قائم توسعه جم تلفن : 031-45836808 , 031-95024603-6

همراه : 0913 311 4603 رضایی

TOPKIT MC 180

Réf. 1995.24 LJA 2