

La hauteur "H" est approximative. Chariot en pointe de flèche la plus longue, crochets dans la position représentée. The height under hook "H" is approx. Trolley at longest jib end, hook as per drawing.

- En service - In service
- Hors service - Out of service

LEVAGE - HOISTING				
			m/mn	kg
Treuril Hoist Winch RCS 2 V 40/40ch/hp			1 0 → 30	5 000
			2 0 → 40	4 000
			1 0 → 60	2 600
			2 0 → 80	2 000
			1 0 → 15	10 000
			2 0 → 20	8 000
			1 0 → 30	5 200
			2 0 → 40	4 000
1 - Tambour - Drum	2 - Coquilles - Laggings			

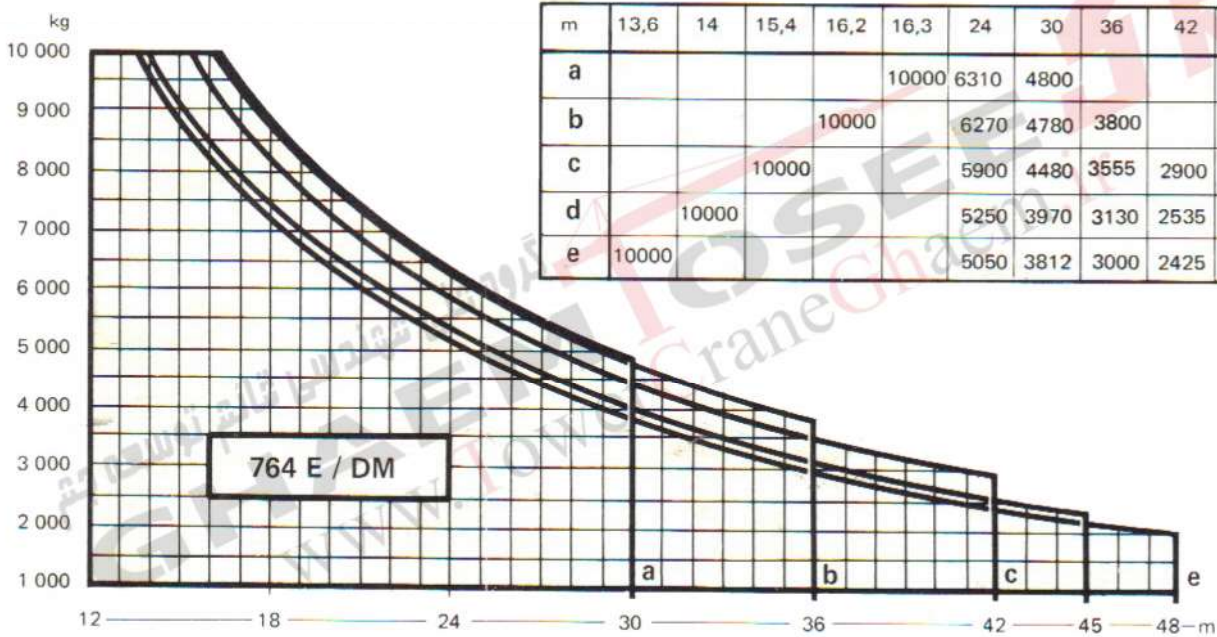
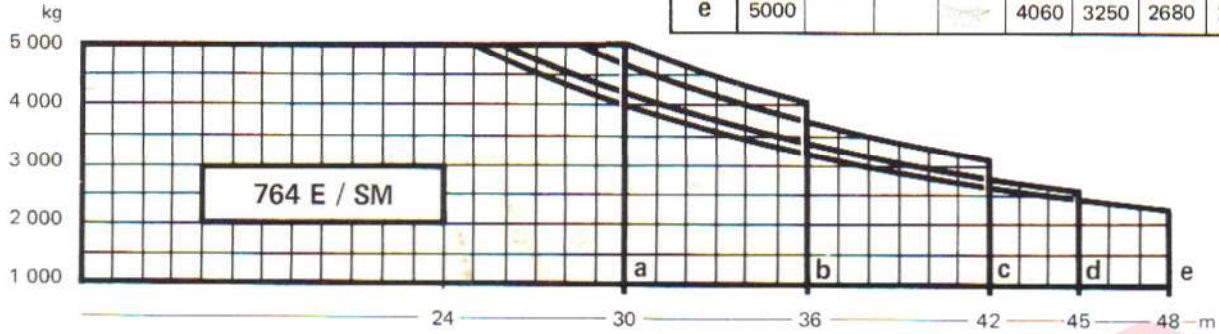
Pylône Mast	H/SM			
	1	2	3	4
	m	m	m	m
2 + 1,5 + 0 + 1	16	15,2	15,2	20
2 + 1,5 + 2 + 1	22	21,2	21,2	26
2 + 1,5 + 4 + 1	28	27,2	27,2	32
2 + 1,5 + 5 + 1	31	30,2	30,2	
2 + 1,5 + 8 + 1	40	39,2		
2 + 1,5 + 10 + 1	46	45,2		
2 + 1,5 + 11 + 1	49	48,2		
2 + 1,5 + 12 + 1	52	51,2		
2 + 1,5 + 18 + 1	55	54,2		
2 + 1,5 + 14 + 1	58	57,2		
2 + 1,5 + 15 + 1	61 *	60,2		
2 + 1,5 + 16 + 1	64	63,2		

Anchorage Anchorage
* au chassis at the base
■ au bâtiment to the building

$H/DM = H/SM - 0,5 m$

گروه فنی مهندسی قائم توسعه جم
GHAEM TOSEE
www.TowerCraneGhaem.ir

m	25,2	26	28,6	30	30,1	36	42	45	48
a				5000					
b					5000	4050			
c			5000		4730	3805	3150		
d		5000			4220	3380	2785	2550	
e	5000				4060	3250	2680	2450	2250



m	13,6	14	15,4	16,2	16,3	24	30	36	42	45	48
a					10000	6310	4800				
b				10000		6270	4780	3800			
c			10000			5900	4480	3555	2900		
d		10000				5250	3970	3130	2535	2300	
e	10000					5050	3812	3000	2425	2200	2000

Orientation Slewing	RCO	0 → 0,8 tr/mn r.p.m.	2 x 7 ch hp	Puissance électrique nécessaire : Necessary electric power :	50 KVA
Translation Travelling	RT	25 m/mn	4 x 3 ch hp	Courant triphasé Mains supply	380 V - 50 Périodes 380 - 3 phases - 50 cycles
Chariot Jib - Trolley	RCC 2	0 → 66 m/mn	7 ch hp	Poids de la grue sans lest : Weight of crane without ballast :	69 t

• Le poids de la grue indiqué correspond au cas ① avec flèche et hauteur maxi.
• The weight of the crane is indicated for ① with longest-jib-and maxi height under hook

Modifications réservées
Subject to modification

Potain

R.C. Seine 63 B 4583

Export

71800 - La Clayette
Tél. : 3.83 - Téléx : 80.440

89, av. du Pt-Roosevelt-F94150 - Chevilly-Larue
Téléphone : (1) 677.67.67 - Téléx 27001

Agences : Paris - Lyon - Marseille - Rennes - Strasbourg - Toulouse

Potain préconise

دفتر تهران: خیابان پاسداران-خیابان شهید کلاهدوز (دولت) بین چهارراه قنات و کاوه
روبروی خیابان مطهری-شماره 276 واحد 1
تلفن: 021-22766747 نمابر: 021-22766748

نمایشگاه و انبار سلفچگان: کیلومتر 45 جاده قم-دلیجان
منطقه ویژه ی اقتصادی سلفچگان

دفتر مرکزی و کارخانه: منطقه صنعتی دولت آبادفرعی اول-جامی 2
قائم توسعه جم تلفن: 031-45836808 , 031-95024603-6

همراه: 0913 311 4603 رضایی