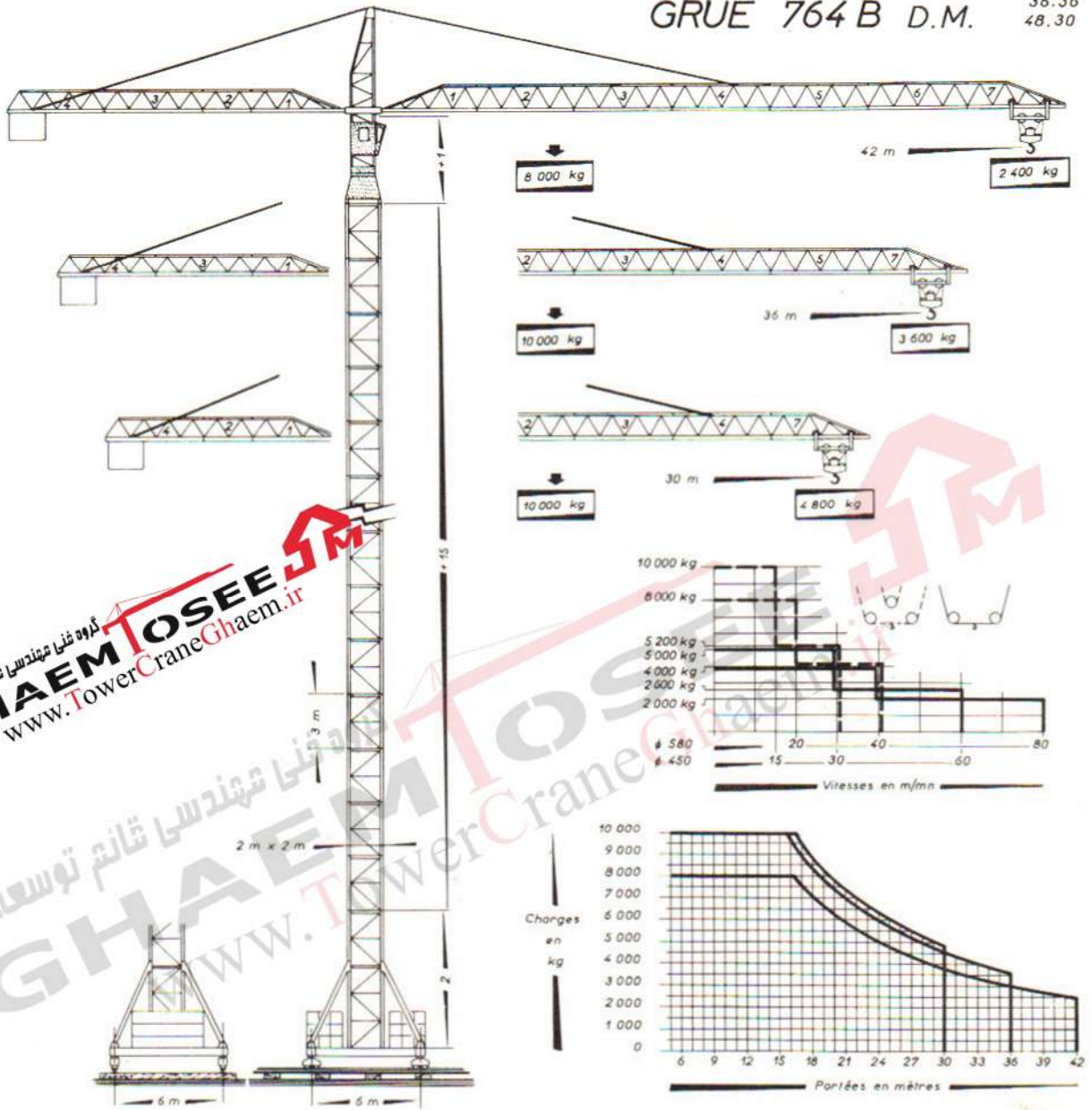


# Potain

Avenue de Noblet  
LA CLAYETTE  
( Saône et Loire )  
Tel. : 83 - lignes groupées  
Telex. : POTAIN CLAYT 35990

## GRUE 764 B D.M.

24.42  
36.36  
48.30



گروه فنی مهندسی قائم توسعه جیم  
**GHAEM TOSEE**  
www.TowerCraneGhaem.ir

گروه فنی مهندسی قائم توسعه جیم  
**GHAEM TOSEE**  
www.TowerCraneGhaem.ir

Effort sur un bogie :

- En service : 62,5 tonnes
- Hors service : 87 tonnes

Hauteur sous crochet	Composition de la mâture	Observations
11 m	2 + 0 + 1	Autonomie en service et hors service
17 m	2 + 2 + 1	
23 m	2 + 4 + 1	
29 m	2 + 6 + 1	
35 m	2 + 8 + 1	
41 m	2 + 10 + 1	
47 m	2 + 12 + 1	
53 m	2 + 14 + 1	
56 m	2 + 15 + 1	Ancrage au bâtiment obligatoire
59 m	2 + 16 + 1	
62 m	2 + 17 + 1	
au dessus	2 + X + 1	

### CARACTERISTIQUES

Flèche de	30 m				36 m				42 m					
Portées en m	16,3	18	24	30	15,6	18	24	30	36	16,3	24	30	36	42
Charges en kg	10 000	8 860	6 300	4 800	10 000	8 420	5 970	4 530	3 600	8 000	5 000	3 770	2 970	2 400
Hauteur roulante en charge	56 m				56 m				56 m					
Poids de la grue sans lest	61,6 t environ				62,8 t environ				65 t environ					
Puissance électrique nécessaire : 50 KVA • Moteurs 380 Volts • 50 Périodes														
Mouvement	Vitesse				Moteur									
- Levage Treuil RCS 2 V	Tambour	φ 450	P.V.	de 0 à 15 m/mn	40/40 ch 380 V									
			G.V.	de 0 à 30 m/mn										
		φ 580	P.V.	de 0 à 30 m/mn										
			G.V.	de 0 à 60 m/mn										
	Mouflage	φ 450	P.V.	de 0 à 20 m/mn										
			G.V.	de 0 à 40 m/mn										
		φ 580	P.V.	de 0 à 40 m/mn										
			G.V.	de 0 à 80 m/mn										
- Orientation	0,8 tr/mn				2 x 5 ch 2 x 6 ch 7 ch									
- Translation	26 m/mn													
- Chariot de flèche	RC 2	de 0 à 48 m/mn												