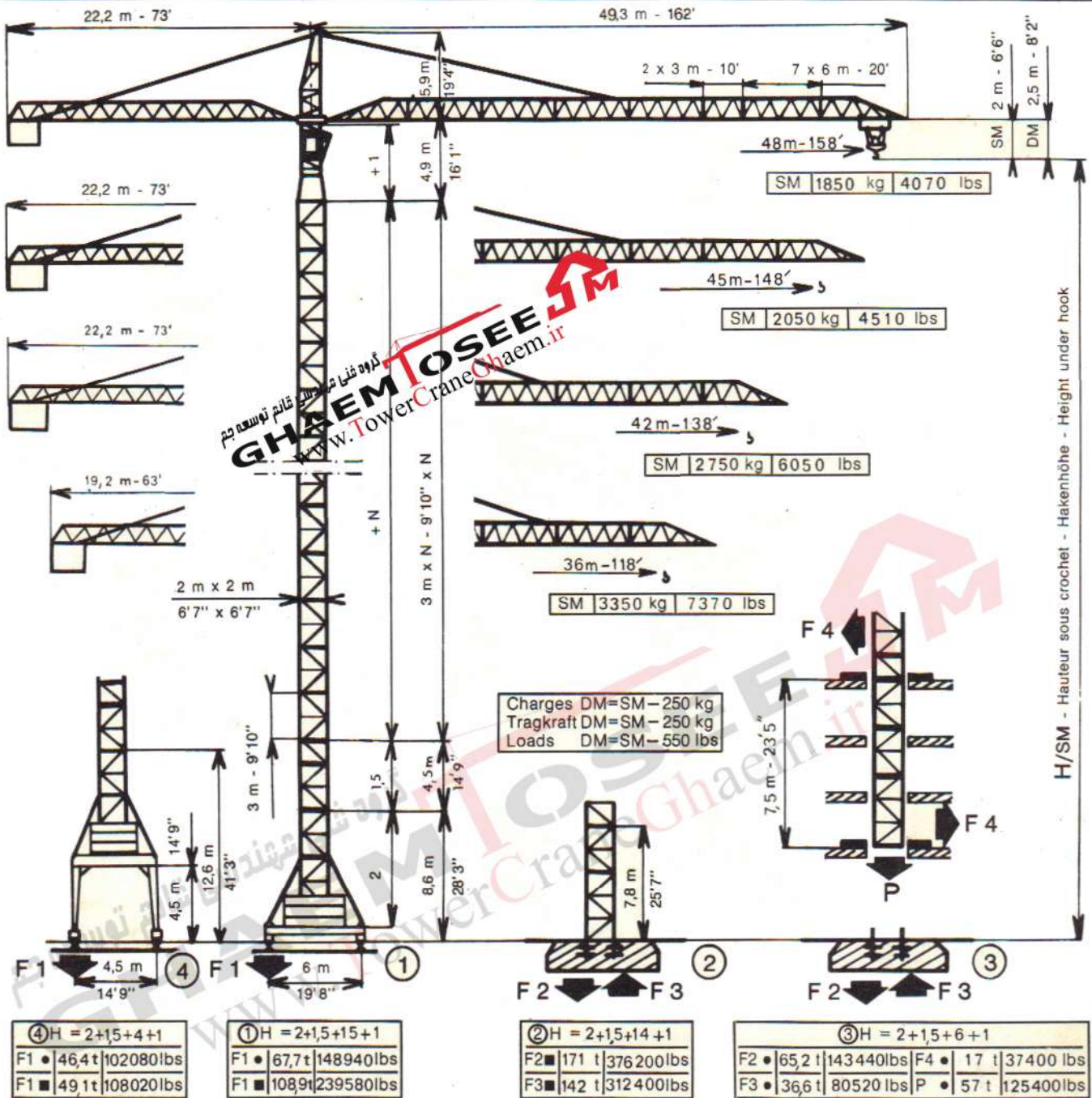


762 A SM/DM

Potain



- En service - In Betrieb - In service
- Hors service - Ausser Betrieb - Out of service.
- La hauteur "H" est approximative : Chariot en pointe de la flèche la plus longue, crochet dans la position représentée.
- Die Hakenhöhe "H" ist annähernd : Laufkatze an der Spitze des längsten Auslegers, Haken wie dargestellt.
- The height under hook "H" is approx. : Trolley at longest jib-end, hook as per drawing.

LEVAGE - HEBEN - HOISTING

Treuil	Configuration	m/min - kg	feet/min - lbs
RCS 2V 40/40 ch	1 (Petite Vitesse)	0 → 30 5 000	0 → 100 11 000
	2 (Grande Vitesse)	0 → 40 4 000	0 → 132 8 800
Hubwerk RCS 2V 40/40 PS	1 (Petite Vitesse)	0 → 60 2 600	0 → 200 5 720
	2 (Grande Vitesse)	0 → 80 2 000	0 → 264 4 400
Hoist Winch RCS 2V 40/40 hp	1 (Petite Vitesse)	0 → 15 10 000	0 → 50 22 000
	2 (Grande Vitesse)	0 → 20 8 000	0 → 66 17 600
	1 (Petite Vitesse)	0 → 30 5 200	0 → 100 11 440
	2 (Grande Vitesse)	0 → 40 4 000	0 → 132 8 800

1 - Tambour - Trommel - Drum | 2 - Coquilles - Schalen - Laggings
 Petite Vitesse - Kleine Geschwindigkeit - Low Speed
 Grande Vitesse - Grosse Geschwindigkeit - High Speed

H/SM

Pylône Mast	1		2		3		4	
	m	feet	m	feet	m	feet	m	feet
2+1,5+0+1	16	52'5"	15,2	49'10"	15,2	49'10"	20	65'7"
2+1,5+2+1	22	72'2"	21,2	69'6"	21,2	69'6"	26	85'3"
2+1,5+4+1	28	91'1"	27,2	89'2"	27,2	89'2"	32	104'11"
2+1,5+6+1	34	111'6"	33,2	108'11"	33,2	108'11"		
2+1,5+8+1	40	131'2"	39,2	128'7"				
2+1,5+10+1	46	150'11"	45,2	148'3"				
2+1,5+11+1	49	160'9"	48,2	158'2"				
2+1,5+12+1	52	170'6"	51,2	167'10"				
2+1,5+13+1	55	180'5"	54,2	177'9"				
2+1,5+14+1	58	190'3"	57,2	187'7"				
2+1,5+15+1	61	200'1"	60,2	197'6"				
2+1,5+16+1	64	209'11"	63,2	207'4"				

H/DM = H/SM - 0,5m / -1'8"
 Haubanage Abspannung Anchorage
 Ancre au chassis Verankerung am Untenwagen Anchorage at the base

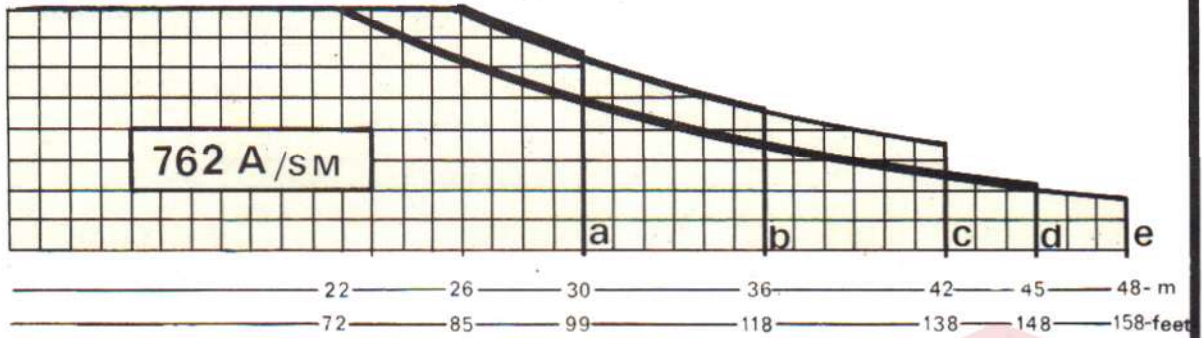


گروه غنی مهندسی قائم توسعه جم
GHAEM TOSEE
 www.TowerCraneGhaem.ir

m	21,9	22,1	25,7	25,8	26,1	30	36	42	45	48
feet	72	73	84	85	86	99	118	138	148	158
a	•				5000	4250				
	••				11000	9350				
b	•			5000		4180	3350			
	••			11000		9195	7370			
c	•		5000			4165	3335	2750		
	••		11000			9160	7310	6050		
d	•	5000				3460	2750	2250	2050	
	••	11000				7610	6050	4950	4510	
e	•					3410	2710	2220	2020	1850
	••					7400	5960	4885	4445	4070

• = kg
 •• = lbs

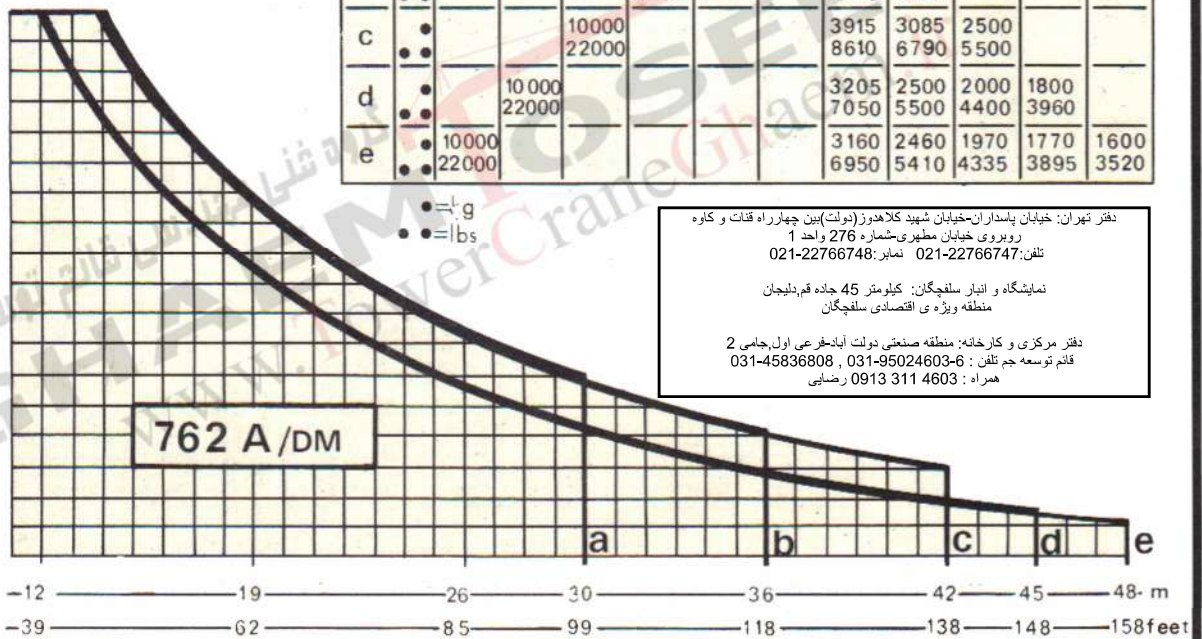
lbs	kg
11 000	5 000
8 800	4 000
6 600	3 000
4 400	2 000
2 200	1 000



m	11,9	12,04	13,92	13,97	14,1	20	30	36	42	45	48
feet	39	39	45	45	46	66	99	118	138	148	158
a	•				10000	6605	4000				
	••				22000	14530	8800				
b	•			10000			3930	3100			
	••			22000			8645	6820			
c	•		10000				3915	3085	2500		
	••		22000				8610	6790	5500		
d	•	10 000					3205	2500	2000	1800	
	••	22000					7050	5500	4400	3960	
e	•						3160	2460	1970	1770	1600
	••						6950	5410	4335	3895	3520

• = kg
 •• = lbs

lbs	kg
22 000	10 000
19 800	9 000
17 600	8 000
15 400	7 000
13 200	6 000
11 000	5 000
8 800	4 000
6 600	3 000
4 400	2 000
2 200	1 000



دفتر تهران: خیابان پاسداران-خیابان شهید کلاهدوز (دولت) بین چهارراه قنات و کاوه
 روبروی خیابان مطهری-شماره 276 واحد 1
 تلفن: 021-22766747 نمابر: 021-22766748

نمایشگاه و انبار سلفچگان: کیلومتر 45 جاده قم-دلیجان
 منطقه ویژه ی اقتصادی سلفچگان

دفتر مرکزی و کارخانه: منطقه صنعتی دولت آباد-خرعی اول، جامی 2
 قائم توسعه جم تلفن: 031-95024603-6, 031-45836808
 همراه: 0913 311 4603 رضایی

Orientation - RCO	0 → 0,8 tr/min - 2 x 7 ch	Puissance électrique nécessaire : 50 kVA Courant triphasé 380 V - 50 périodes Poids de la grue sans lest : 65 tonnes environ
Translation - RT	25 m/min - 4 x 3 ch	
Chariot - RCC2	0 → 66 m/min - 7 ch	
Drehen - RCO	0 → 0,8 U/min - 2 x 7 PS	Kraftbedarf : 50 kVA Drehstrom 380 V - 50 Hz Konstruktionsgewicht ohne Ballast : ca. 65 t
Fahren - RT	25 m/min - 4 x 3 PS	
Katzfahren - RCC2	0 → 66 m/min - 7 PS	
Slewing - RCO	0 → 0,8 r.p.m. - 2 x 7 hp	Necessary electric power : 50 kVA Mains supply : 380 V - 3 phases - 50 cycles Weight of crane without ballast : 143 000 lbs approx.
Travelling - RT	82 ft/min - 4 x 3 hp	
Jib-Trolley - RCC2	0 → 220 ft/min - 7 hp	

- Le poids de la grue indiqué correspond au cas ① avec flèche et hauteur maxi.
- Das angegebene Gewicht des Kranes bezieht sich auf ① mit Maximalausleger und bei Maximalhöhe.
- The weight of the crane is indicated for ① with longest-jib and maxi height under hook.