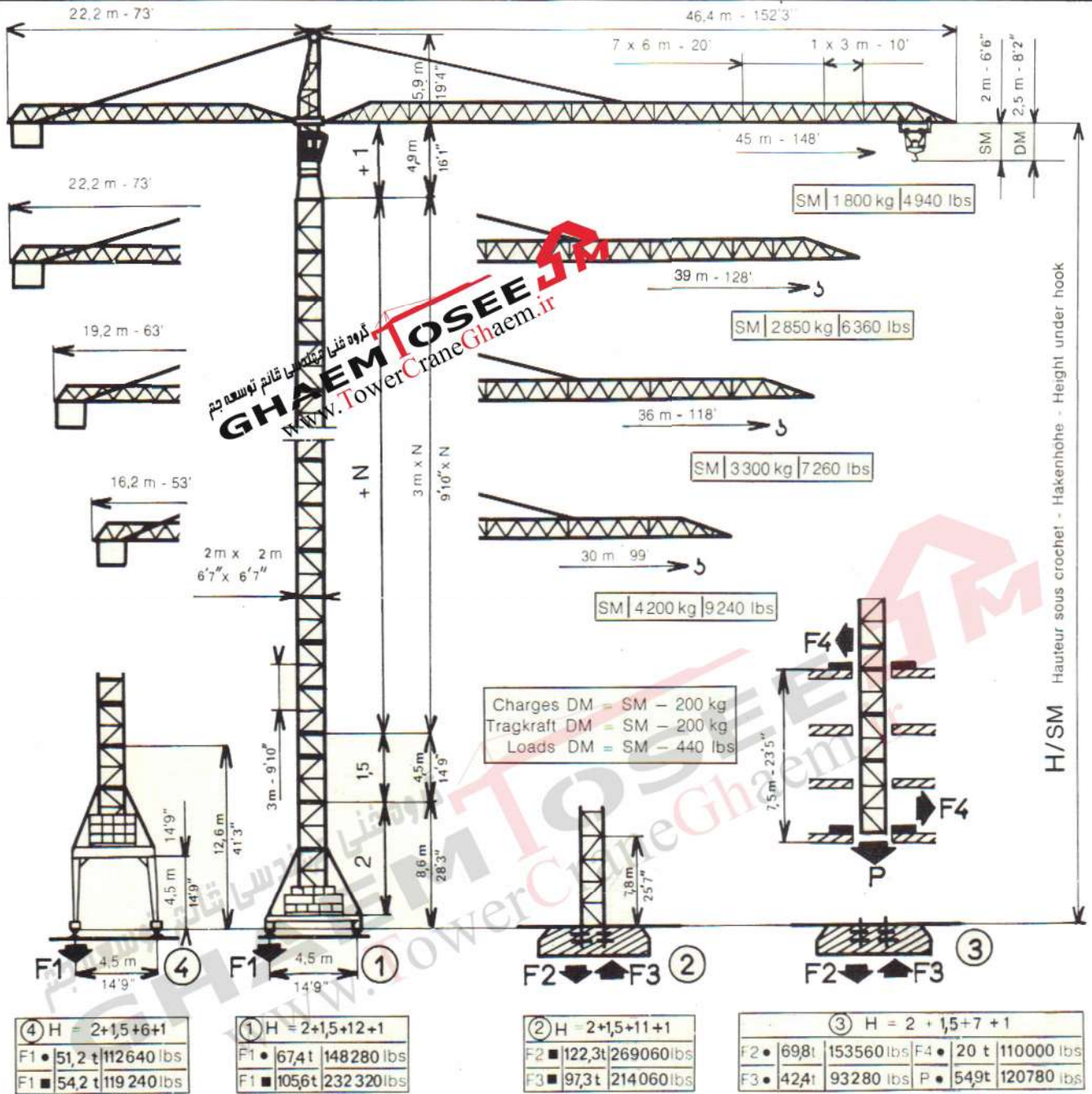


761 A SM/DM

Potain



● En service - In betrieb - In service ■ Hors service - Ausser Betrieb - Out of service.

- La hauteur "H" est approximative : Chariot en pointe de la flèche la plus longue, crochet dans la position représentée.

- Die Hakenhöhe "H" ist annähernd : Laufkatze an der Spitze des langsten Auslegers, Haken wie dargestellt.

- The height under hook "H" is approx : Trolley at longest jib-end, hook as per drawing.

LEVAGE - HEBEN - HOISTING			
Treuil		m/min - kg	feet/min - lbs
RCS 2V 40/40 ch		1 0 → 30 5 000	0 → 100 11 000
		2 0 → 40 4 000	0 → 132 8 800
Hubwerk RCS 2V 40/40 PS		1 0 → 60 2 600	0 → 200 5 720
		2 0 → 80 2 000	0 → 264 4 400
Hoist Winch RCS 2V 40/40 hp		1 0 → 15 10 000	0 → 50 22 000
		2 0 → 20 8 000	0 → 66 17 600
		1 0 → 30 5 200	0 → 100 11 440
		2 0 → 40 4 000	0 → 132 8 800

Petite Vitesse - Kleine Geschwindigkeit - Low Speed
 Grande Vitesse - Grosse Geschwindigkeit - High Speed
 1 - Tambour - Trommel - Drum 2 - Coquilles - Schalen - Laggings

Pylône Mast	H/SM							
	1		2		3		4	
	m	feet	m	feet	m	feet	m	feet
2+1,5+0+1	16	52'5"	15,2	49'10"	15,2	49'10"	20	65'7"
2+1,5+2+1	22	72'2"	21,2	69'6"	21,2	69'6"	26	85'3"
2+1,5+4+1	28	91'1"	27,2	89'2"	27,2	89'2"	32	104'11"
2+1,5+6+1	34	111'6"	33,2	108'11"	33,2	108'11"	38	124'6"
2+1,5+7+1	37	121'3"	36,2	118'7"	36,2	118'7"		
2+1,5+10+1	46	150'11"	45,2	148'3"				
2+1,5+11+1	49	160'9"	48,2	158'2"				
2+1,5+12+1	52	170'6"	51,2	168'0"				
2+1,5+13+1	55	180'5"	54,2	177'9"				
2+1,5+14+1	58	190'3"	57,2	187'0"				
2+1,5+15+1	61	200'1"	60,2	197'5"				
2+1,5+16+1	64	209'11"	63,2	207'4"				

H/DM = H/SM - 0,5m - 1'8"
 Haubanage Abspannung Anchorage Ancre au chassis Verankerung am Untenwagen Anchorage at the base

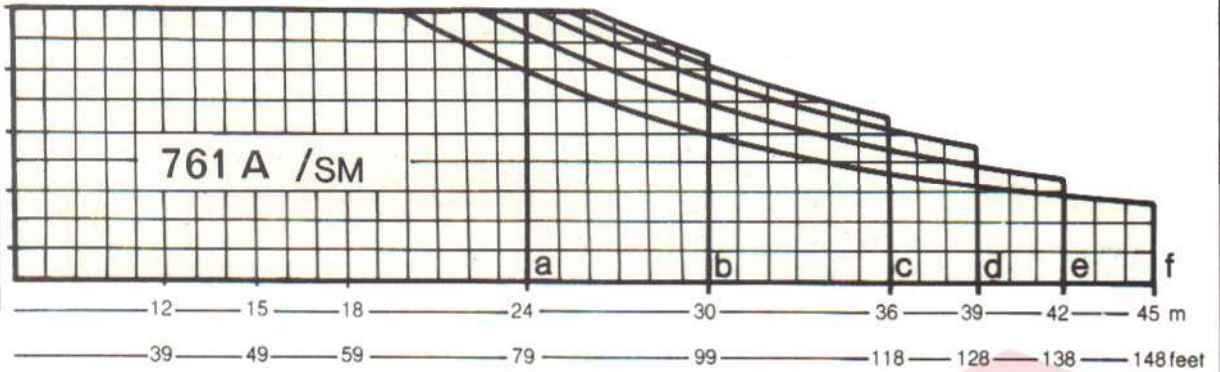


گروه فنا مهندسی قائم توسعه جیم
GHAEM TOSEE
 www.TowerCraneGhaem.ir

m	19,9	22,6	24	24,4	25,4	25,8	30	36	39	42	45
feet	65	74	79	80	84	85	99	118	128	138	148
a			5 000 11 000								
b						5 000 11 000	4 200 9 290				
c					5 000 11 000		4 110 9 040	3 300 7 260			
d				5 000 11 000		4 660 10 250	3 920 8 620	3 140 6 900	2 850 6 270		
e		5 000 11 000	4 670 10 270				3 580 7 870	2 860 6 290	2 580 5 670	2 350 5 170	
f	5 000 11 000		4 010 8 820				3 050 6 710	2 420 5 320	2 180 4 790	1 970 4 330	1 800 3 960

• = kg
 •• = lbs

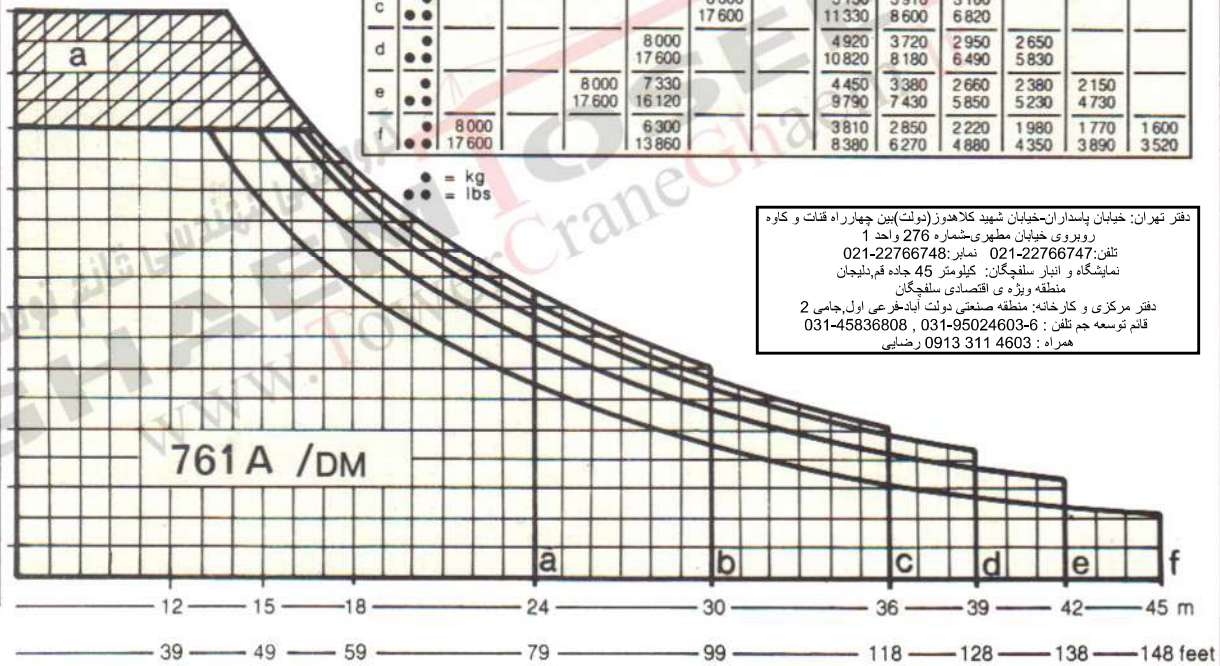
lbs	kg
11 000	5 000
8 800	4 000
6 600	3 000
4 400	2 000
2 200	1 000



m	13,1	13,8	14,8	16	16,6	16,9	24	30	36	39	42	45
feet	43	46	49	52	55	55	79	99	118	128	138	148
a		10 000 22 000		8 440 18 560			5 200 11 440					
b						8 000 17 600	5 260 11 570	4 000 8 800				
c					8 000 17 600		5 150 11 330	3 910 8 600	3 100 6 820			
d				8 000 17 600			4 920 10 820	3 720 8 180	2 950 6 490	2 650 5 830		
e		8 000 17 600	7 330 16 120				4 450 9 790	3 380 7 430	2 660 5 850	2 380 5 230	2 150 4 730	
f	8 000 17 600		6 300 13 860				3 810 8 380	2 850 6 270	2 220 4 880	1 980 4 350	1 770 3 890	1 600 3 520

• = kg
 •• = lbs

lbs	kg
22 000	10 000
19 800	9 000
17 600	8 000
15 400	7 000
13 200	6 000
11 000	5 000
8 800	4 000
6 600	3 000
4 400	2 000
2 200	1 000



دفتر تهران: خیابان پاسداران-خیابان شهید کلاهدوز (دولت) بین چهارراه قنات و کاره
 رویروی خیابان مطهری-شماره 276 واحد 1
 تلفن: 021-22766748 نمابر: 021-22766747
 نمایشگاه و انبار سلفچگان: کیلومتر 45 جاده قم-دلیجان
 منطقه ویژه اقتصادی سلفچگان
 دفتر مرکزی و کارخانه: منطقه صنعتی دولت آباد-طریق اول جامی 2
 قائم توسعه جیم تلفن: 031-95024603-6, 031-45836808
 همراه: 0913 311 4603 رضایی

Orientation - RCO	- 0 -> 0,8 t/m n - 2 x 7 ch	Puissance électrique nécessaire : 50 kVA
Translation - RT	- 25 m/m n - 4 x 3 ch	Courant triphasé 380 V - 50 périodes
Chariot - RCC 2	- 0 -> 66 m/m n - 7 ch	Poids de la grue sans lest : 50 t environ
Drehen - RCO	- 0 -> 0,8 U/ min - 2 x 7 PS	Kraftbedarf : 50 kVA
Fahren - RT	- 25 m/ min - 4 x 3 PS	Drehstrom 380 V - 50 Hz
Katzfahren - RCC 2	- 0 bis 66 m/ min - 7 PS	Konstruktionsgewicht ohne Ballast : ca. 50 t
Slewing - RCO	- 0 -> 0,8 r. p. m. - 2 x 7 hp	Necessary electric power : 50 kVA
Travelling - RT	- 82 ft/ min - 4 x 3 hp	Mains supply : 380 V - 3 phases - 50 cycles
Jib-Trolley - RCC 2	- 0 to 220 ft/ min - 7 hp	Weight of crane without ballast : 110 000 lbs approx.

- Le poids de la grue indiqué correspond au cas ① avec flèche et hauteur maxi.
- Das angegebene Gewicht des Kranes bezieht sich auf ① mit Maximalausleger und bei Maximalhöhe.
- The weight of the crane is indicated for ① with longest-jib and maxi height under hook