

La hauteur "H" est approximative. Charge en pointe de flèche la plus longue. Hooker dans la position représentée.
 The height "H" is approx. Hooker at longest jib end. Hook at per drawing.

LEVAGE - HOISTING				
Treuil Hoist winch			m/mn	kg
			5,6	4000
			30	4000
			60	2000
PC 33 CL			5,6	4000
			2,8	8000
			15	8000
33 - 33 ch/hp 5,5 ch/hp			30	4000
			2,8	8000

Pylône Mast	H/SM		
	1 m	2 m	3 m
1 + 0 + 1	9,5	8,4	8,4
1 + 2 + 1	14,1	13	13
1 + 4 + 1	18,7	17,6	17,6
1 + 6 + 1	23,3	22,2	22,2
1 + 8 + 1	27,9	26,8	26,8
1 + 10 + 1	32,5	31,4	31,4
1 + 12 + 1	37,1	36	36
1 + 14 + 1	41,7	40,6	
1 + 15 + 1	44	42,9	
1 + 16 + 1	46,3	45,2	

■ Ancre
 Anchorage

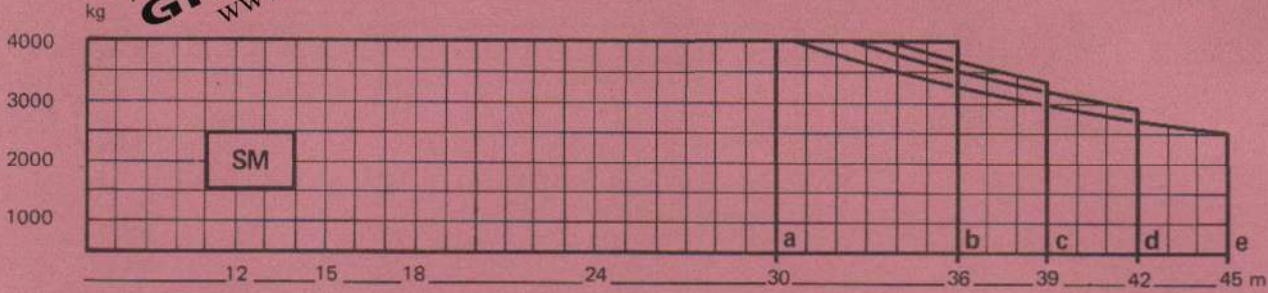
$H/DM = H/SM - 0,6 \text{ m}$

744 CS

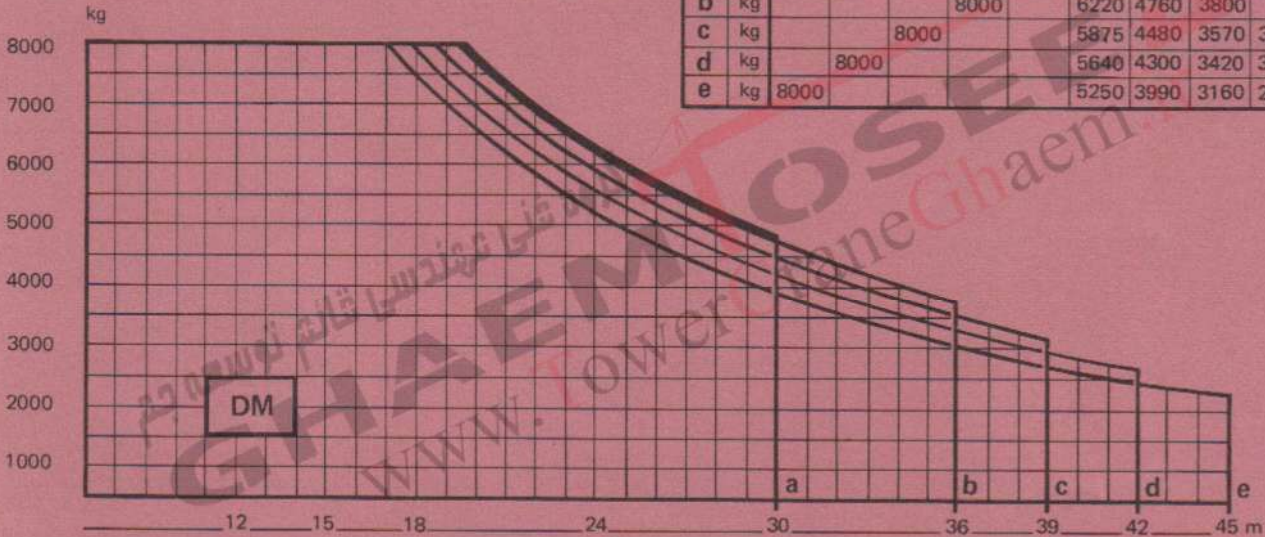
grue à tour tower crane

گروه فنی مهندسی قائم توسعه جم
GHAEM TOSEE
www.TowerCraneGhaem.ir

m	24	30	31	33,1	34,3	36	39	42	45
a kg	4000	4000							
b kg						4000			
c kg					4000	3770	3425		
d kg				4000		3620	3285	3000	
e kg			4000			3360	3050	2780	2550



m	16,9	17,9	18,5	19,4	19,5	24	30	36	39	42	45
a kg					8000	6275	4800				
b kg				8000		6220	4760	3800			
c kg			8000			5875	4480	3570	3225		
d kg		8000				5640	4300	3420	3085	2800	
e kg	8000					5250	3990	3160	2850	2580	2350



Orientation Slewing	RCO	0 - 0,8 tr/mn	2 x 6,5 ch hp	Puissance électrique nécessaire : 50 KVA Necessary electric power : 50 KVA
Chariot Jib - Trolley	RCC 2	0 - 60 m/mn	7 ch hp	Courant triphasé 380 V- 50 périodes Mains supply 380 V - 3 phases - 50 cycles
Translation Travelling	RT	25 m/mn	2 x 5 ch hp	Poids de la grue sans lest : 48 t Weight of crane without ballast : 48 t

Le poids de la grue indiqué correspond au cas ① avec flèche et hauteur maxi
The weight of the crane is indicated for ① with longest jib and maxi height under hook



Potain

B.P. 173 - F 69130 ECULLY - Route de Charbonnières
Tél. (78) 33.81.81 + - Télex 330179

AGENCES :

Paris - Lyon - Marseille - Rennes - Strasbourg - Toulouse - Nancy

EXPORT : 89, Avenue du Président Roosevelt

F 94150 CHEVILLY-LARUE - Tél. (81) 687.22.23 - Télex 270001

دفتر تهران: خیابان پاسداران-خیابان شهید کلاهدوز (دولت) بین چهارراه قنات و کاوه
روبروی خیابان مطهری-شماره 276 واحد 1
تلفن: 021-22766748, نمابر: 021-22766747

نمایشگاه و انبار سلفچگان: کیلومتر 45 جاده قم-دلیجان
منطقه ویژه ی اقتصادی سلفچگان

دفتر مرکزی و کارخانه: منطقه صنعتی دولت آبادفرعی اول، جامی 2
تلفن: 031-45836808, 031-95024603-6

همراه: 0913 311 4603 رضایی

Modifications réservées
Subject to modification

Printed in France - Ref. 738 EJC 1