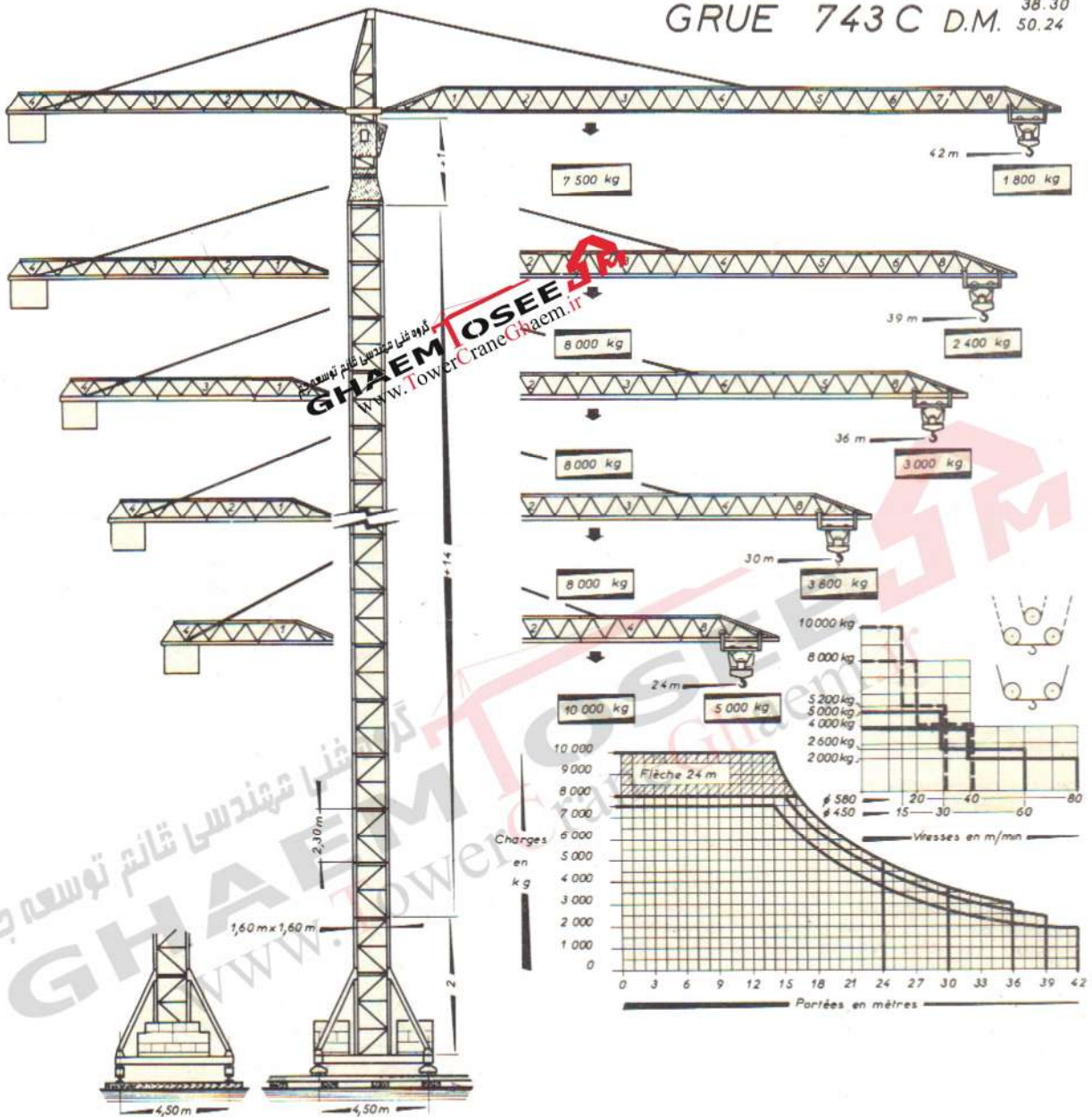


Potain

Avenue de Noblet
LA CLAYETTE
(Saône et Loire)
Tel.: 83 - lignes groupées
Telex.: POTAIN CLAYT 35 990

18.42
24.39
30.36
38.30
50.24

GRUE 743C D.M.



Effort sur un bogie :

- En service : 52 tonnes
- Hors service : 52,2 tonnes

Hauteur sous crochet	Composition de la mâture	Observations
9,30 m	2 + 0 + 1	Autonomie en service et hors service
13,90 m	2 + 2 + 1	
18,50 m	2 + 4 + 1	
23,10 m	2 + 6 + 1	
27,70 m	2 + 8 + 1	
32,30 m	2 + 10 + 1	
36,90 m	2 + 12 + 1	Ancrage au bâtiment obligatoire
39,20 m	2 + 13 + 1	
41,50 m	2 + 14 + 1	
43,80 m	2 + 15 + 1	
46,10 m	2 + 16 + 1	
et au dessus	2 + X + 1	

CARACTERISTIQUES

Flèche de	24 m - 30 m - 36 m	39 m	42 m		
Portées en m	13,50 16,30 18 24 30 36	15 18 30 39	14 18 30 42		
Charges en kg	10 000 8 000 7 070 5 000 3 800 3 000	8 000 6 400 3 400 2 400	7 500 6 320 2 880 1 800		
Hauteur roulante en charge	41,50 m	41,50 m	41,50 m		
Poids de la grue sans lest	42 t. env.	43 t. env.	44 t. env.		
		44,5 t. env.	45 t. env.		
Puissance électrique nécessaire : 50 KVA * Moteurs 380 Volts * 50 Périodes					
Mouvement	Vitesse			Moteur	
- Levage Treuil standard RCS 2.V.	Tambour φ 450	Moufflage	Vitesse	Charges	40 / 40 ch 380 V
			P.V. de 0 à 15 m/min	10 000 kg	
		G.V. de 0 à 30 m/min	5 200 kg		
	φ 580		P.V. de 0 à 30 m/min	5 000 kg	
			G.V. de 0 à 60 m/min	2 600 kg	
		P.V. de 0 à 20 m/min	8 000 kg		
	G.V. de 0 à 40 m/min	4 000 kg			
	P.V. de 0 à 40 m/min	4 000 kg			
	G.V. de 0 à 80 m/min	2 000 kg			
- Orientation	0,8 tr/min			2 x 5 ch	
- Translation	25 m/min			2 x 3,5 ch	
- Chariot de flèche	RC 2	de 0 à 60 m/min Record Control		7 ch	