

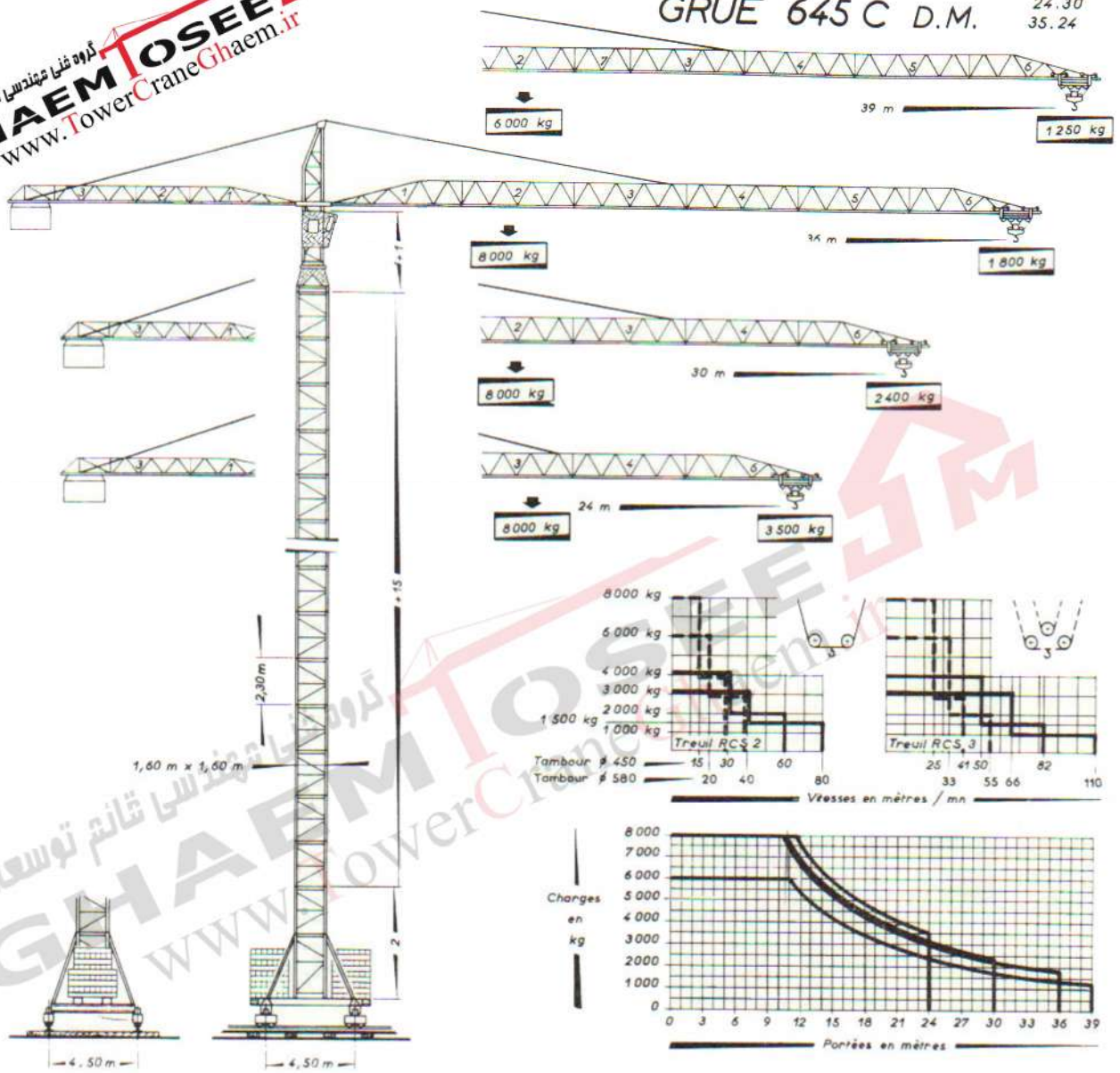
Potain

Avenue de Noblet
LA CLAYETTE
(Saône et Loire)
Tel.: 83 - lignes groupées
Telex.: POTAIN CLAYT 35 990

12,5.39
18.36
24.30
35.24

GRUE 645 C D.M.

گروه فنی مهندسی قائم توسعه جیم
GHAEM TOSEE
www.TowerCraneGhaem.ir



Effort sur un bogie :

- En service : 49,5 tonnes
- Hors service : 66 tonnes

Hauteur sous crochet	Composition de la mât	Observations
9,50 m	2 + 0 + 1	Autonomie en service et hors service
14,10 m	2 + 2 + 1	
18,70 m	2 + 4 + 1	
23,30 m	2 + 6 + 1	
27,90 m	2 + 8 + 1	
32,50 m	2 + 10 + 1	
37,10 m	2 + 12 + 1	Ancrage au bâtiment obligatoire
41,70 m	2 + 14 + 1	
44,00 m	2 + 15 + 1	
46,30 m	2 + 16 + 1	
48,60 m	2 + 17 + 1	
et au dessus	2 + X + 1	

CARACTERISTIQUES					
Flèche de	24 m	30 m	36 m	39 m	
Portées en m	11,55 24	10,70 24 30	10,30 24 30 36	11 24 30 36 39	
Charges en kg	8000 3500	8000 3080 2400	8000 2940 2220 1800	6000 2350 1760 1370 1250	
Hauteur roulante en charge	44,00 m	44,00 m	44,00 m	44,00 m	
Poids de la grue sans lest	37,8 t. env.	38,8 t. environ	40,3 t. environ	40,8 t. environ	
Puissance électrique nécessaire en KVA : ● 50 ●● 80 * Moteurs 220/380 Volts * 50 Périodes					
Mouvement	Vitesse			Moteur	
- Levage	Tambour	Mouflage	Vitesse m/mn	Charge kg	
			P.V. de 0 à 30 / 40		4000 / 3000
	φ 450	φ 580	G.V. de 0 à 60 / 80	2000 / 1500	
			P.V. de 0 à 15 / 20	8000 / 6000	
● Treuil Standard RCS 2	φ 450	φ 580	G.V. de 0 à 30 / 40	4000 / 3000	
			Pour toute charge levée en P.V., la descente à vide peut se faire en G.V.		
	●● Treuil Optionnel RCS 3	φ 450	φ 580	P.V. de 0 à 50 / 66	4000 / 3000
				G.V. de 0 à 82 / 110	1500 / 1000
- Orientation	0,9 tr/mn			2 x 3 ch	
	25 m/mn				
- Translation	RC.1 de 0 à 60 m/mn			2 x 3,5 ch	
- Chariot de flèche				5 ch	