

① H = 1+9+1	
F1 ●	32 t 70 400 lbs
F1 ■	40 t 88 000 lbs

② H = 1+8+1	
F2 ■	62 t 136 400 lbs
F3 ■	52 t 114 400 lbs

③ H = 1+4+1			
F2 ●	39 t 85 800 lbs	F4 ●	9 t 19 800 lbs
F3 ●	29,5 t 64 900 lbs	P ●	19 t 41 800 lbs

● En service - In Betrieb - In service ■ Hors service - Ausser Betrieb - Out of service

La hauteur "H" est approximative: Chariot en pointe de la flèche la plus longue, crochet dans la position représentée

Die Hakenhöhe "H" ist annähernd: Laufkatze an der Spitze des längsten Auslegers, Haken wie dargestellt

The height "H" is approx: Trolley at longest jib end, hook as per drawing

LEVAGE - HEBEN - HOISTING

Treuil PC 22A 22 ch		m/min	kg	feet/min	lbs
Hubwerk PC 22 A 22 PS		1 5,5	3000	18	6 600
		2 8	2000	26	4 400
Hoist Winch PC 22 A 22 hp		1 30	3000	100	6 600
		2 45	2000	150	4 400

1 = Standard - 2 = Optionnel - Auf Anfrage - Optional

Tension d'élingues - Stroppspannung - Sling tightening

Petite Vitesse - Kleine Geschwindigkeit - Low Speed

Grande Vitesse - Grosse Geschwindigkeit - High Speed

Pose - Feinabsenken - Creep Speed

H Hauteur sous crochet - Hakenhöhe - Height under hook

Pylône Mast	1		2		3	
	m	feet	m	feet	m	feet
1+0+1	10	32	9,3	30'6"	9,3	30'6"
1+1+1	13	42	12,3	40'6"	12,3	40'6"
1+2+1	16	52	15,3	50'6"	15,3	50'6"
1+3+1	19	62	18,3	60'6"	18,3	60'6"
1+4+1	22	72	21,3	70'6"	21,3	70'6"
1+5+1	25	82	24,3	80'6"		
1+6+1	28	92	27,3	90'6"		
1+7+1	31	102	30,3	100'6"		
1+8+1	34	112	33,3	110'6"		
1+9+1	37	122	36,3	120'6"		
1+10+1	40	132	39,3	130'6"		
1+11+1	43	142	42,3	140'6"		

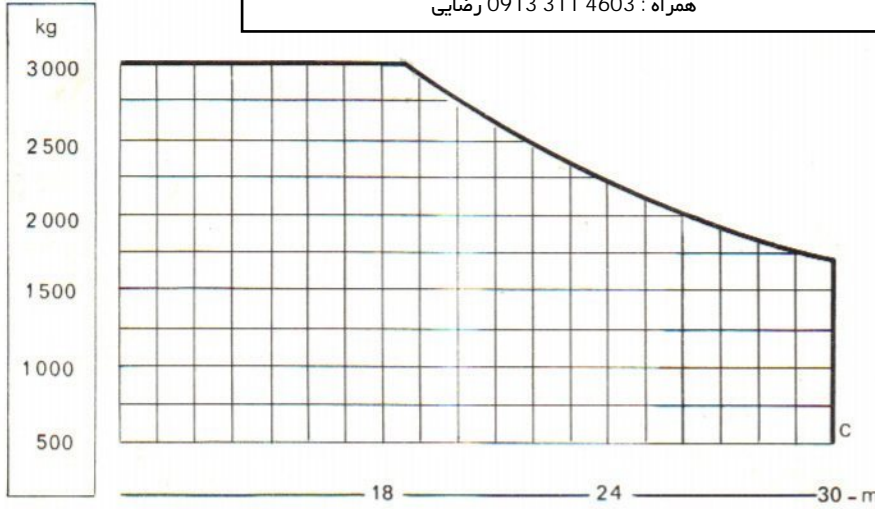
Ancre
Verankerung
Anchorage



دفتر تهران: خیابان پاسداران- خیابان شهید کلاهدوز (دولت) بین چهارراه قنات و کاوه
 روپروی خیابان مطهری- شماره 276 واحد 1
 تلفن: 021-22766747-021-22766748-021
 نمایشگاه و انبار سلفچگان: کیلومتر 45 جاده قم دلیجان
 منطقه ویژه ی اقتصادی سلفچگان
 دفتر مرکزی و کارخانه: منطقه صنعتی دولت آباد- فرعی اول جامی 2
 قائم توسعه جم تلفن: 031-95024603-6-031-45836808
 همراه: 0913 311 4603 رضایی

m	18,6	24	30
c	• 3000	2220	1700

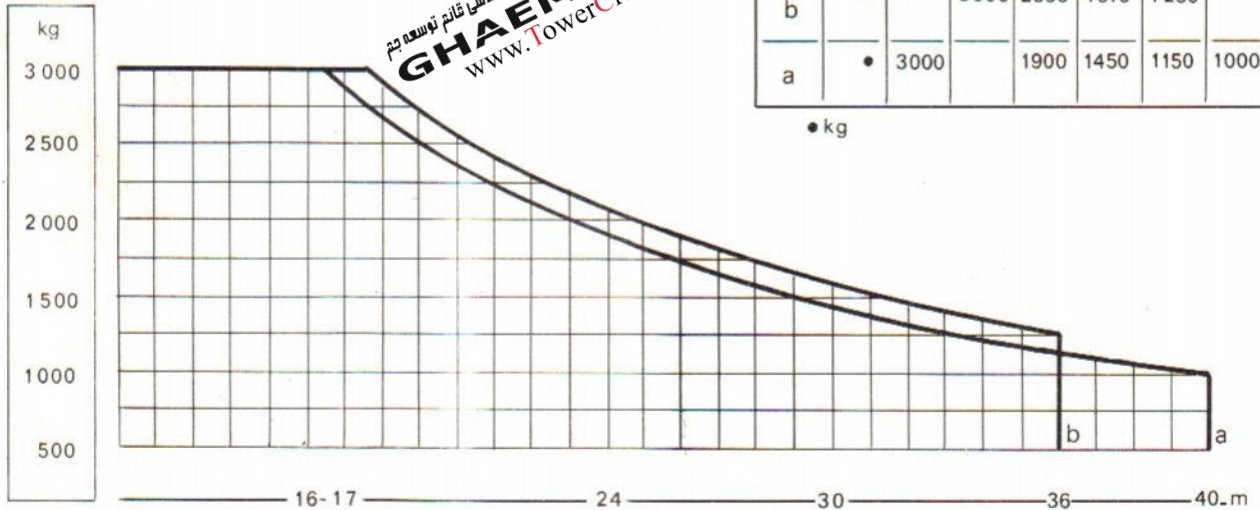
• kg



گروه فنی مهندسی قائم توسعه جم
GHAEM TOSEE
 www.TowerCraneGhaem.ir

m	16,35	17,5	24	30	36	40
b	•	3000	2060	1570	1250	
a	•	3000	1900	1450	1150	1000

• kg



Orientation Translation Chariot	RT	0 à 1 t/min 25m/min 45m/min	8 ch 3,5ch 4 ch	Puissance électrique nécessaire: 40 kVA Courant triphasé 220/380V -50 périodes Poids de la grue sans lest: 22 t
Drehen Fahren Katzfahren	RT	0 bis 1 U/min 25m/min 45m/min	8 PS 3,5 PS 4 PS	Kraftbedarf: kVA Drehstrom 220/380V - 50 Hz Konstruktionsgewicht ohne Ballast: ca 22 t
Slewing Travelling Jib Trolley	RT	0 to 1 r.p.m 82ft/min 138ft/min	8 hp 3½ hp 4 hp	Necessary electric power: kVA Mains supply 220/380 - 3 phases -50 cycles Weight of crane without ballast: 48 400.lbs

- Le poids de la grue indiqué correspond au cas ① avec flèche et hauteur maxi
- Das angegebene Gewicht des Kranes bezieht sich auf ① mit Maximalausleger und bei Maximalhöhe
- The weight of the crane is indicated for ① with longest jib and maxi height under hook