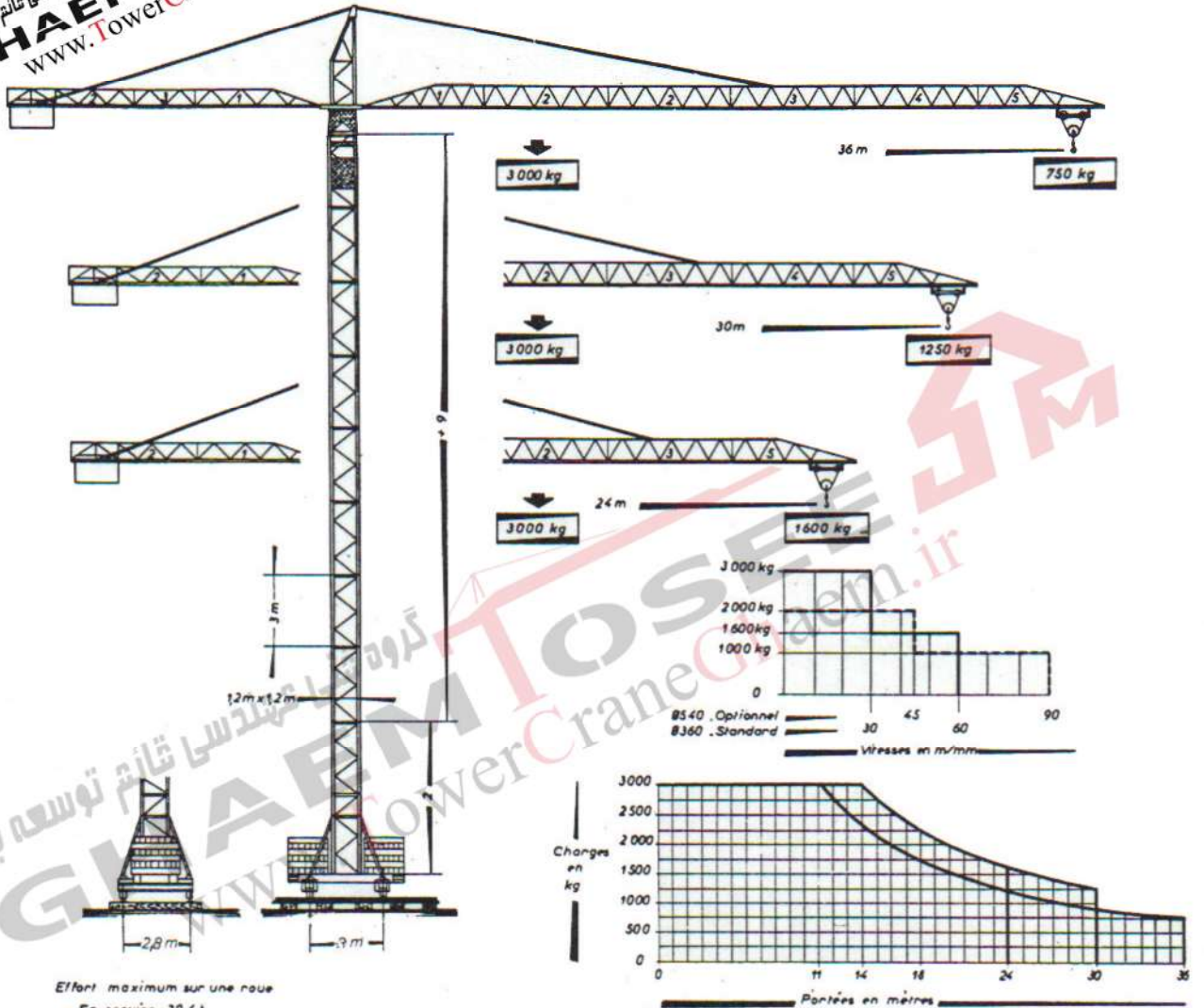


GRUE 427L



Hauteur sous-arçhet	Composition de la mâture	Observations
6 m	2 + 0	Autonomie en service et hors service
9 m	2 + 1	
12 m	2 + 2	
15 m	2 + 3	
18 m	2 + 4	
21 m	2 + 5	
24 m	2 + 6	
27 m	2 + 7	Ancrage au bâtiment obligatoire
30 m	2 + 8	
33 m	2 + 9	
36 m	2 + 10	
et audessus	2 + X	

CARACTERISTIQUES													
Fleche de	24 m			30 m			36 m						
Portées en m	14	18	24	14	18	24	30	11,15	18	24	30	36	
Charges en kg	3000	2250	1600	3000	2250	1600	1250	3000	1725	1230	940	750	
Hauteur roulante en charge	33 m			33 m			33 m						
Poids de la grue sans lest	1271 env			181 env			18,3t env						
Puissance électrique nécessaire en KVA 40 * Moteurs 220/380 Volts * 50 Périodes													
Mouvement	Vitesse						Moteur						
Levage "Pose Control" (PC22A)	Equipement		Vitesse			Charge			22ch 1500 tr/mn 3000 tr/mn Sch 275 tr/mn				
	Tambour Ø 360 (équipement normal)		30 m/mn 60 m/mn 5,5 m/mn			de 0 à 3000 kg de 0 à 1600 kg Pose							
2 vitesses télécommandées + Pose	coquilles Ø 540 (équipement supplémentaire)		45 m/mn 90 m/mn 8 m/mn			de 0 à 2000 kg de 0 à 1000 kg Pose			22ch 1500 tr/mn 3000 tr/mn Sch 275 tr/mn				
- Orientation RCO - Transition RT - Chariot de fleche		0,3 et 0,9 tr/mn 25 m/mn 35 m/mn						5 ch 3,5 ch 2,5 ch					