

Maßblatt Turmdrehkran 90.1 HC und 90.2 HC

Technische Daten Technical data

Hubgeschwindigkeiten (Getriebe elektromagnetisch geschaltet) Hoist speed (Electromagnetically controlled hoist gear)						Hubwerk Hoist gear	61,0 82,0	kW HP		
Gang III bis Speed III up to	2440 kp 5380 lbs	113,0 m/min 370,7 ft/min	Drehgeschwindigkeit Slewing speed	0,8 0,8	U/min sl./min	Drehwerk Slewing gear	2 × 4,0 2 × 5,4	kW HP		
Gang II bis Speed II up to	4800 kp 10580 lbs	57,3 m/min 188,0 ft/min	Kranfahrgeschwindigkeit Travelling speed	25,0 82,0	m/min ft/min	Kranfahrwerk Travel gear	2 × 3,0 2 × 4,0	kW HP		
Gang I bis Speed I up to	8000 kp 17640 lbs	16,1 m/min 52,8 ft/min	Katzfahrgeschwindigkeit Trolley travelling speed	20,0/40,0 65,6/131,3	m/min ft/min	Katzfahrwerk Trolley gear	2,0/3,2 2,7/4,3	kW HP		
Hubgeschwindigkeiten (Getriebe mechanisch geschaltet) Hoist speed (Mechanically controlled hoist gear)						Hubwerk Hoist gear	30,0/22,0 40,3/29,5	kW HP		
Gang III bis Speed III up to	1400 / 360 kp 3090 / 790 lbs	82,0/164,0 m/min 269,0/538,0 ft/min	Gesamtmotorenleistung Total motor output				108,2 145,4	kW HP		
Gang II bis Speed II up to	2900 / 1000 kp 6390 / 2205 lbs	41,0/ 82,0 m/min 134,5/269,0 ft/min	Auslegeranlenkpunkt Jib pivoting point				46,0 150,9	m ft		
Gang I bis Speed I up to	8000 / 3200 kp 17640 / 7055 lbs	16,0/ 32,0 m/min 52,5/105,0 ft/min	Hubhöhe Hoisting height				43,8 m 143,7 ft	m ft		
Radstand Wheel gauge	4,6 m 15,1 ft		Spurweite Track gauge	4,6 m 15,1 ft		Konstruktionsgewicht Dead weight	43500 kp 95900 ft			
Max. Druck pro Laufrad (in Betrieb) Max. wheel load (in operation)	28250 kp 62290 lbs					Max. Druck pro Laufrad (außer Betrieb) Max. wheel load (out of operation)	30850 kp 68010 lbs			
Hubgeschwindigkeiten und Tragkräfte sind nur bis zu den angegebenen Hubhöhen gültig.										
Kran mit max. Ausladung Crane with max. radius	m ft	45,0 147,7				40,0 131,3	30,0 98,4			
Ausladung Radius	m ft	45,0 147,7	12,4 40,7	2,1 6,9	40,0 131,3	13,1 43,0	2,1 6,9	30,0 98,4	13,3 43,5	2,1 6,9
Tragkraft Capacity	kp lbs	1550 3420	8000 17640	8000 17640	2000 4410	8000 17640	8000 17640	3000 6610	8000 17640	8000 17640
Hubgeschwindigkeit (mech. gesch.) Hoist speed (mechanically controlled)	m/min ft/min	41,0 134,5	16,0 52,5	16,0 52,5	41,0 134,5	16,0 52,5	16,0 52,5	16,0 52,5	16,0 52,5	16,0 52,5
Hubgeschwindigkeit (elekt. gesch.) Hoist speed (electromagn. controlled)	m/min ft/min	113,0 370,7	16,1 52,8	16,1 52,8	113,0 370,7	16,1 52,8	16,1 52,8	57,3 188,0	16,1 52,8	16,1 52,8
Gegengewicht (Beton) ca. Counter weight (concrete) approx.	kp lbs	10400 22930			9050 19950			5790 12765		

Bei elektromagnetisch schaltbarem Getriebe verringert sich das Gegengewicht jeweils um 550'kp.

Projektblatt Nr. 120 P - 1536/t - 3.73 - Krangruppe II

توره غنا مهندسی قائم توسته جم
GHAEM TOSEE
www.TowerCraneGhaem.ir

LIEBHERR

So baut man Krane.



Lastdiagramm 90.1 HC und 90.2 HC

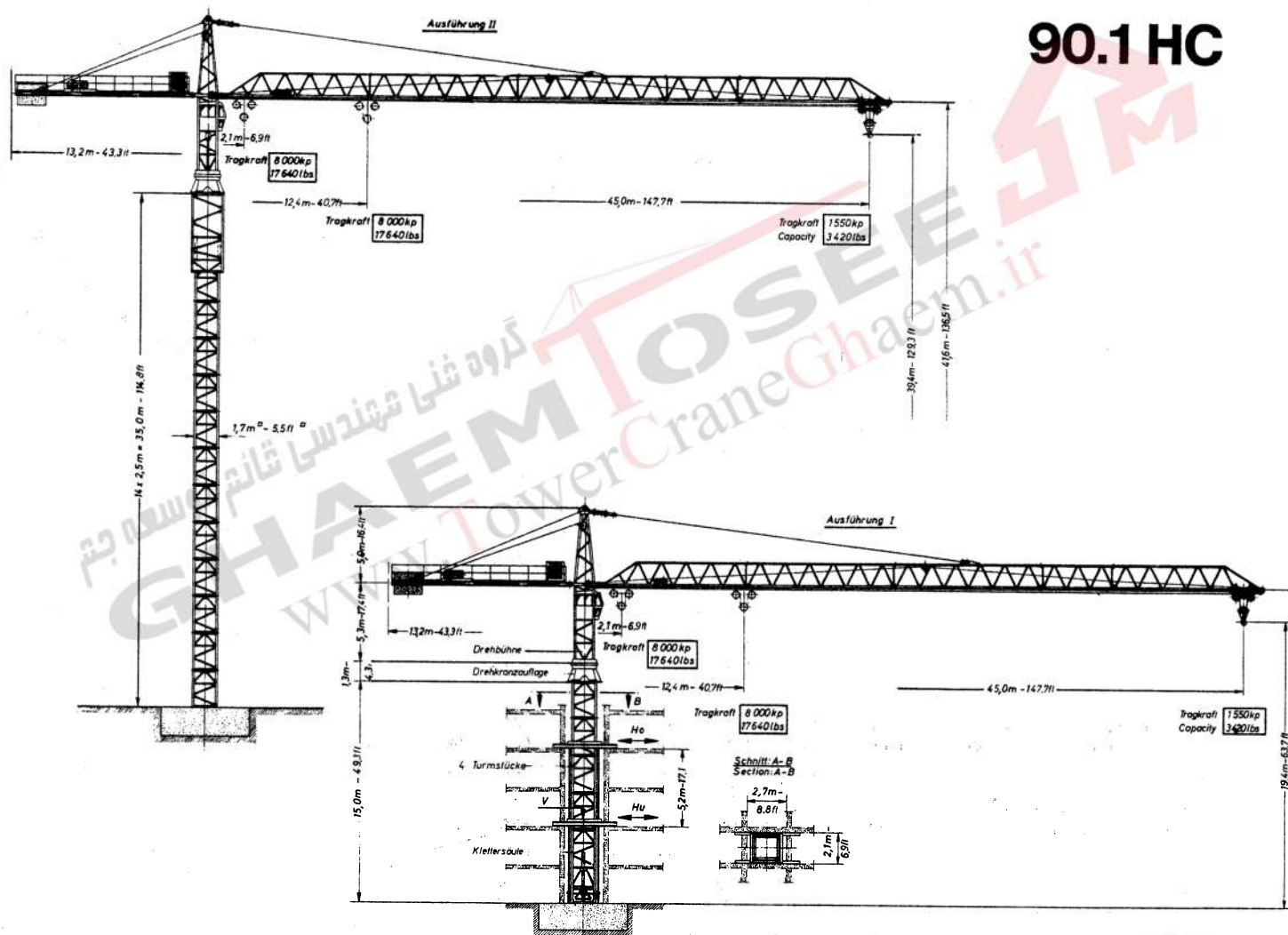
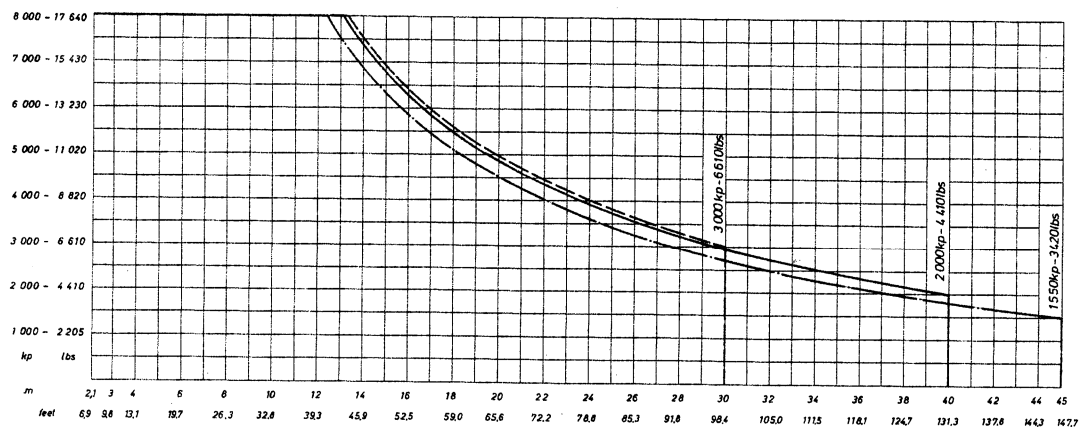


Tabelle 90.1 HC

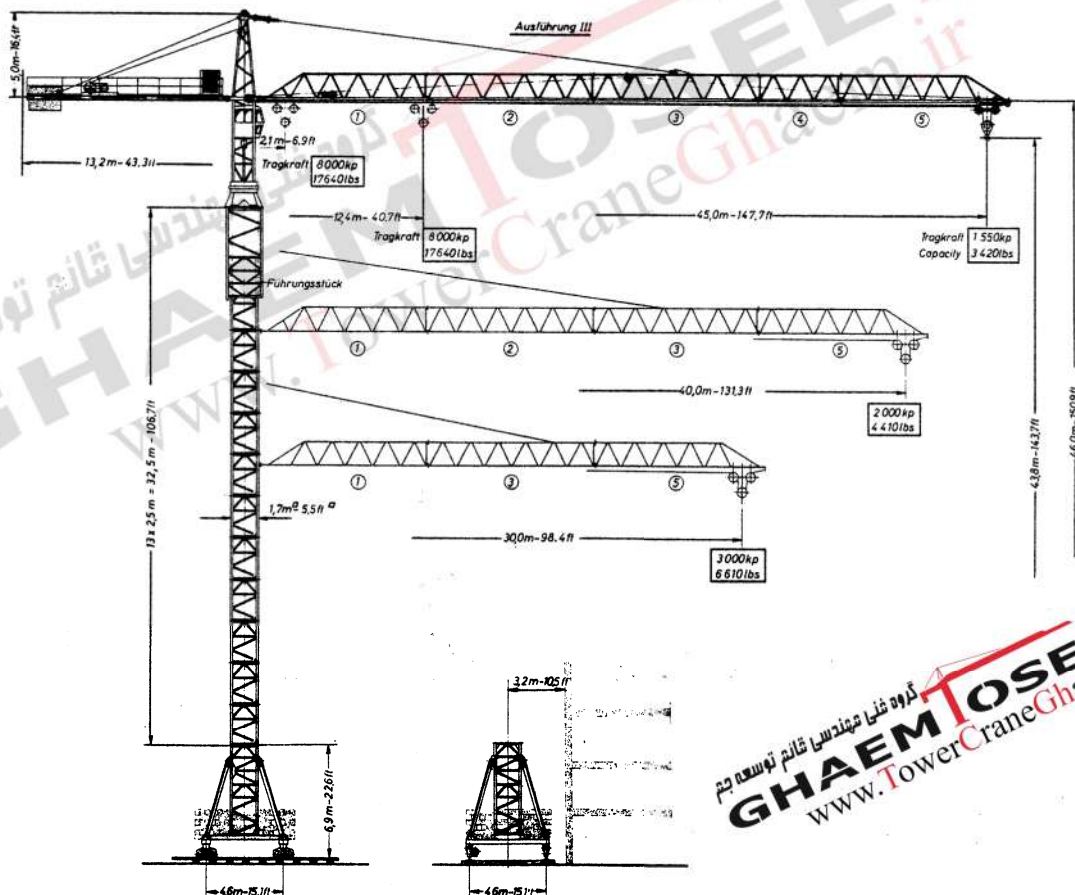
Anzahl der Turmstücke, Number of tower sections	Hubhöhe ; Hoisting height				Zentralballast ; Central ballast			
	stationär ; stationary		fahrbar ; mobile		außer Betrieb ; out of operation		in Betrieb ; in operation	
	m	ft	m	ft	kp	lbs	kp	lbs
14	39,4	129,3	—	—	—	—	—	—
13	36,9	121,1	4,3	14,3	65 000	143 300	—	—
12	34,4	112,9	4,3	13,5	59 230	128 380	—	—
11	31,9	104,7	3,8	12,7	53 400	117 730	—	—
10	29,4	96,5	3,3	11,1	47 600	104 940	—	—
9	26,9	88,3	3,3	11,0	41 800	92 150	—	—
8	24,4	80,1	3,1	10,2	36 000	79 370	—	—
7	21,9	71,9	2,8	9,4	30 160	66 390	—	—
6	19,4	63,7	2,6	8,6	24 350	53 680	—	—
5	16,9	55,5	2,3	7,8	24 350	53 680	—	—
4	14,4	47,3	2,1	6,9	18 540	40 880	—	—
3	11,9	39,1	1,9	6,4	18 540	40 880	—	—
2	9,4	30,9	1,6	5,3	18 540	40 880	—	—
1	6,9	22,7	1,3	4,5	—	—	—	—

Tabelle 90.2 HC

Anzahl der Turmstücke Number of tower sections	Hubhöhe ; Hoisting height				Zentralballast ; Central ballast			
	stationär ; stationary		fahrbar ; mobile		außer Betrieb ; out of operation		in Betrieb ; in operation	
	m	ft	m	ft	kp	lbs	kp	lbs
3x10,0m + 2x 2,5m	39,4	129,4	—	—	—	—	—	—
3x10,0m + 1x 2,5m	—	—	4,3	14,3	59 240	130 600	—	—
2x10,0m + 2x 2,5m	29,4	96,6	—	—	—	—	—	—
2x10,0m + 1x 2,5m	—	—	3,3	11,0	41 790	92 130	—	—
1x10,0m + 2x 2,5m	19,4	63,8	—	—	—	—	—	—
1x10,0m + 1x 2,5m	—	—	2,3	7,8	24 350	53 680	—	—

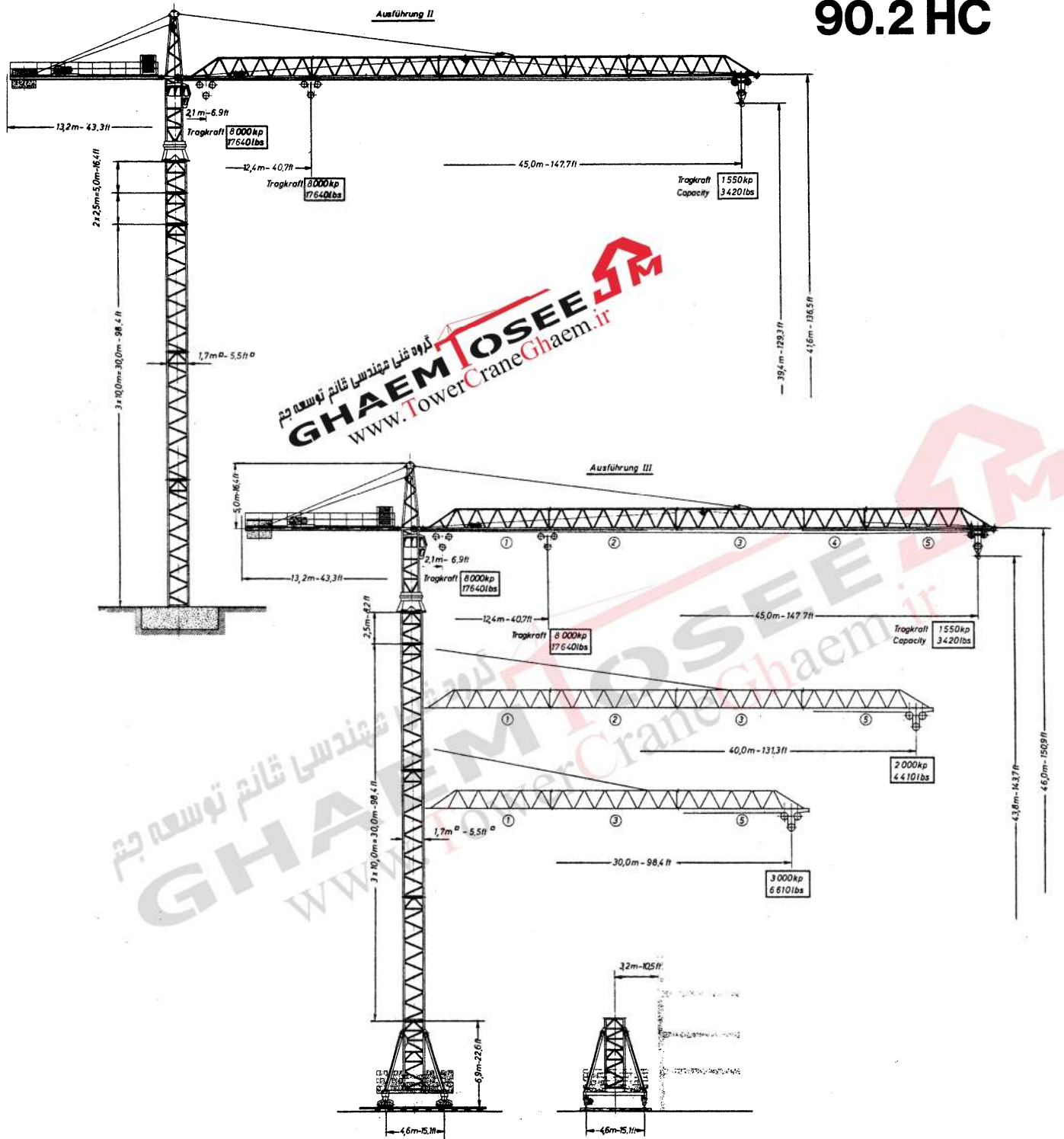
Für endgültige Ballastierung und Raddrücke sind die Angaben der Betriebsanweisung maßgebend.

90.1 HC



گروه فنی مهندسی قائم توسته جم
GHAEM TOSEE
 www.TowerCraneGhaem.ir

90.2 HC



Ausführung I ähnlich 90.1 HC – Ausführung I jedoch anstelle 4 x 2,5 m Turmstücke erhält der Kran 90.2 HC ein 10,0 m Turmstück.

دفتر تهران: خیابان پاسداران-خیابان شهید کلاهدوز (دولت) بین چهارراه قنات و کاوه
روبروی خیابان مطهری-شماره 276 واحد 1
تلفن: 021-22766747 نمابر: 021-22766748

نمایشگاه و انبار سلفچگان: کیلومتر 45 جاده قم، دلچیان
منطقه ویژه ی اقتصادی سلفچگان

دفتر مرکزی و کارخانه: منطقه صنعتی دولت آبادفرعی اول جامی 2
قائم توسعه جم تلفن: 031-45836808 , 031-95024603-6
همراه: 0913 311 4603 رضایی

Konstruktionsänderungen vorbehalten!