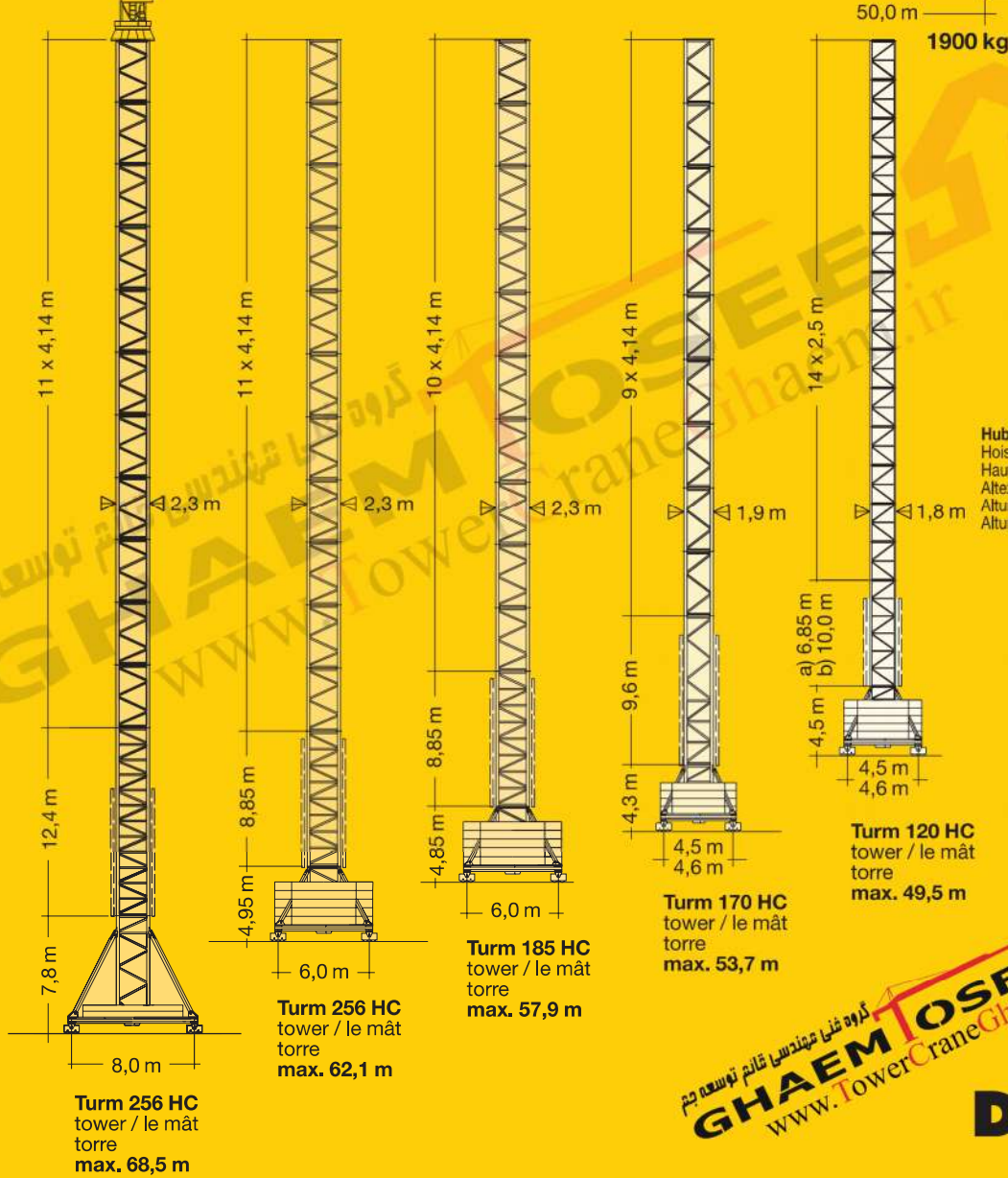


**Tower Crane / Grue à tour / Gru a torre
Grúa torre / Guindaste de torre**

Turmdrehkran 112 EC-B 8



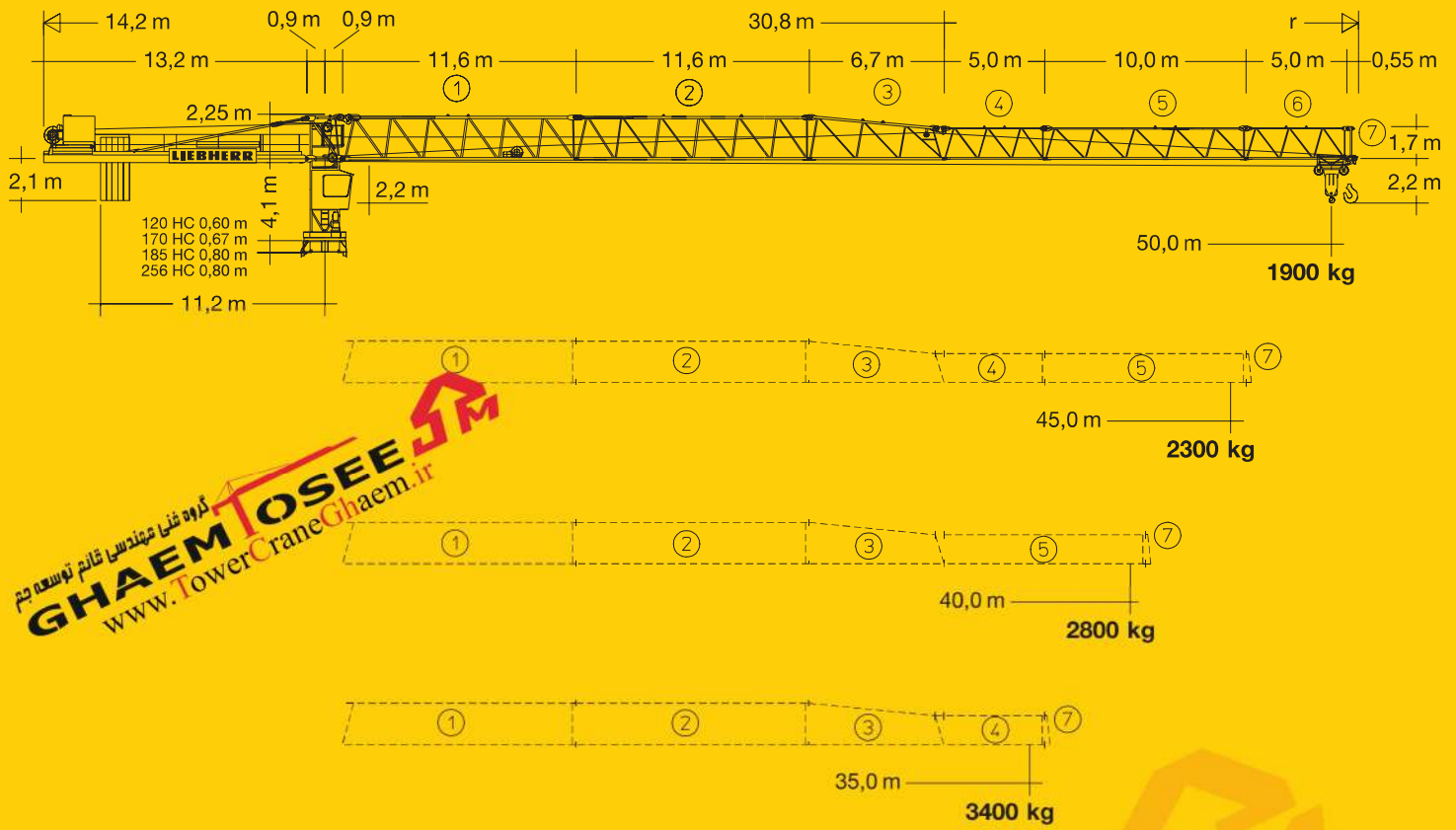
www.Ghaem.ir
www.TowerCraneGhaem.ir
GHAEM TOSEE
www.TowerCraneGhaem.ir

DIN/FEM

CD-1

1 : 480

LIEBHERR



Hubhöhe

Hoisting height / Hauteur sous crochet / Altezza di sollevamento / Altura bajo gancho / Altura de montagem

		120 HC																			
15 14 13 12 11 10 9 8 7 6 5 4 3 2 1 0	m	-	-	m	-	-	m	47,1*	-	m	-	-	m	-	-	m	-	-	m	-	-
		48,9*	-	48,4*	-	44,6*	-	42,1	45,2*	43,6*	-	43,4*	-	47,3*	-	44,8	-	44,3	-	46,8*	-
		46,4	49,5*	45,9	49,0*	42,1	45,2*	43,6*	-	43,4*	-	47,3*	-	44,8	-	44,3	-	44,3	-	44,3	-
		43,9	47,0*	42,4	46,5	39,6	42,7*	41,1*	44,2*	40,9*	44,0*	42,3	45,4*	41,8	44,9*	39,3	42,9	39,3	42,4	39,3	42,4
		41,4	44,5	40,9	44,0	37,1	40,2	38,6	41,7*	38,4	41,5*	39,8	42,9	36,8	39,9	37,3	40,4	36,8	39,9	36,8	39,9
		38,9	42,0	38,4	41,5	34,6	37,7	36,1	39,2	35,9	39,0	37,3	40,4	34,3	37,4	34,8	37,9	34,3	37,4	34,3	37,4
		36,4	39,5	35,9	39,0	32,1	35,2	33,6	36,7	33,4	36,5	34,8	37,9	31,8	34,9	32,3	35,4	31,8	34,9	31,8	34,9
		33,9	37,0	33,4	36,5	29,6	32,7	31,1	34,2	30,9	34,0	32,3	35,4	29,3	32,4	29,8	32,9	29,3	32,4	29,3	32,4
		31,4	34,5	30,9	34,0	27,1	30,2	28,6	31,7	28,4	31,5	29,8	32,9	26,8	29,9	27,3	30,4	26,8	29,9	26,8	29,9
		28,9	32,0	28,4	31,5	24,6	27,7	26,1	29,2	25,9	29,0	27,3	30,4	24,3	27,4	24,8	27,9	24,3	27,4	24,3	27,4
		26,4	29,5	25,9	29,0	22,1	25,2	23,6	26,7	23,4	26,5	24,8	27,9	21,8	24,9	22,3	25,4	21,8	24,9	21,8	24,9
		23,9	27,0	22,4	26,5	19,6	22,7	21,1	24,2	20,9	24,0	22,3	25,4	19,3	22,4	20,9	24,0	19,3	22,4	19,3	22,4
		21,4	24,5	20,9	24,0	17,1	20,2	18,6	21,7	18,4	21,5	19,8	22,9	16,8	19,9	17,3	20,4	16,8	19,9	16,8	19,9
		18,9	22,0	18,4	21,5	14,6	17,7	16,1	19,2	15,9	19,0	17,3	20,4	14,3	17,4	14,8	17,9	14,3	17,4	14,3	17,4
		16,4	19,5	15,9	19,0	12,1	15,2	13,6	16,7	13,4	16,7	14,8	17,9	11,8	14,9	13,4	16,7	11,8	14,9	11,8	14,9
		a) 13,9	b) 17,0	a) 13,4	b) 16,5	a) 9,6	b) 12,7	a) 11,1	b) 14,2	a) 10,9	b) 14,0	a) 12,3	b) 15,4	a) 11,8	b) 14,9						

Unterwagen: ① fahrbar, ② stationär. ③ Fundamentanker. Fundamentkreuz: ④ fahrbar, ⑤ stationär. Unterwagen klappbar: ⑥ fahrbar, ⑦ stationär.
 Undercarriage: ① rail-going, ② stationary. ③ Foundation anchors. Cruciform base: ④ rail-going, ⑤ stationary. Hinged undercarriage: ⑥ rail-going, ⑦ stationary.
 Châssis: ① mobile, ② stationnaire. ③ Pieds de scellement. Châssis en croix: ④ mobile, ⑤ stationnaire. Châssis articulé: ⑥ mobile, ⑦ stationnaire.
 Carro: ① traslante, ② stazionario. ③ Tirafondi. Crociera di fondazione: ④ traslante, ⑤ stazionario. Carro ripiegabile: ⑥ traslante, ⑦ stazionario.
 Carretón: ① móvil, ② estacionaria. ③ Pies de anclaje. Base cruciforme: ④ móvil, ⑤ estacionaria. Carretón articulado: ⑥ móvil, ⑦ estacionaria.
 Chassis: ① Móvel, ② Estacionária. ③ Pés de ancoragem. Base cruciforme: ④ Móvel, ⑤ Estacionária. Chassis articulado: ⑥ Móvel, ⑦ Estacionária.

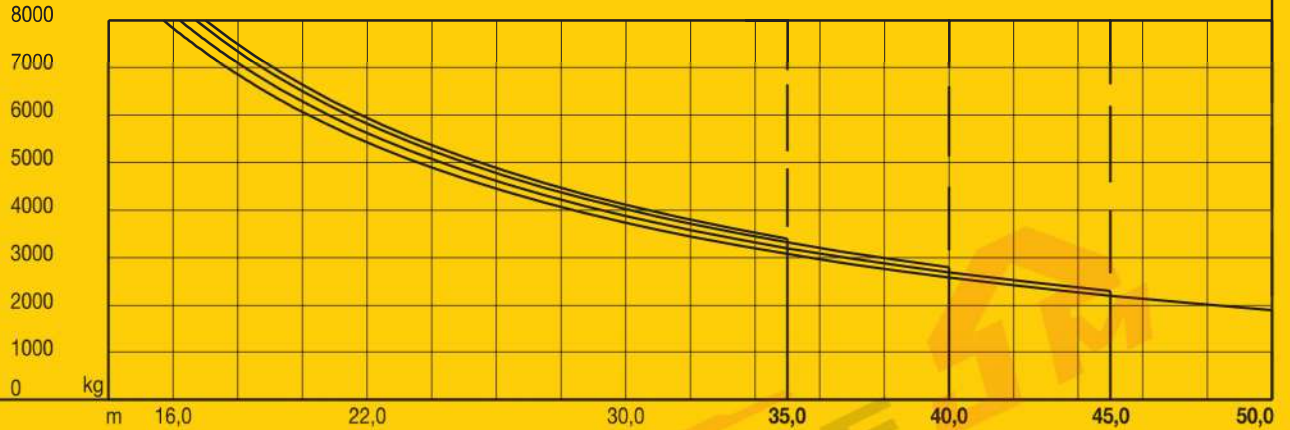
112 EC-B 8

Ausladung und Tragfähigkeit

Radius and capacity / Portée et charge / Sbraccio e portata / Alcances y cargas / Alcance e capacidade de carga

گروه فنی مهندسی قائم توسعه جهم
GHAEM TOSEE
 www.TowerCraneGhaem.ir

m	r	m/kg	m/kg															
			16,0	18,0	20,0	22,0	24,0	26,0	28,0	30,0	32,0	35,0	38,0	40,0	42,0	45,0	48,0	50,0
50,0	(r=51,4)	2,2-15,7 8000	7840	6850	6070	5430	4900	4450	4070	3740	3450	3080	2770	2590	2420	2200	2010	1900
45,0	(r=46,4)	2,2-16,2 8000	8000	7090	6280	5620	5080	4620	4220	3880	3580	3200	2880	2690	2530	2300		
40,0	(r=41,4)	2,2-16,7 8000	8000	7330	6500	5820	5260	4780	4370	4020	3720	3320	2990	2800				
35,0	(r=36,4)	2,2-17,0 8000	8000	7490	6640	5940	5370	4890	4470	4110	3800	3400						



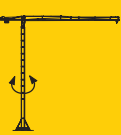
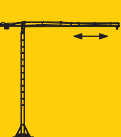



	170 HC		185 HC		256 HC	
12	-	-	-	-	-	-
11	-	-	-	-	57,4*	62,1*
10	53,8*	-	53,3*	57,9*	53,3	58,0
9	49,7*	53,7*	49,2	53,8	49,1	53,8
8	45,5	49,6*	45,0	49,6	45,0	49,7
7	41,4	45,4	40,9	45,5	40,8	45,5
6	37,2	41,3	36,7	41,3	36,7	41,4
5	33,1	37,1	32,6	37,2	32,6	37,3
4	29,0	33,0	28,5	33,0	28,4	33,1
3	24,8	28,9	24,3	28,9	24,3	29,0
2	20,7	24,7	20,2	24,8	20,1	24,8
1	16,5	20,6	16,0	20,7	16,0	20,7
0	12,4	16,4	11,9	16,5	11,9	16,6


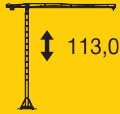
	170 HC		185 HC		256 HC	
	0,26 m	9,6 m	0,26 m	8,85 m	0,26 m	8,85 m
	2,5 m	3,1 m	2,5 m	3,8 m	2,5 m	3,8 m
	4,3 m	4,5 m	4,85 m	6,0 m	4,95 m	6,0 m
	4,6 m	4,6 m	4,85 m	6,0 m	4,95 m	6,0 m
	r = 8,5 m		r = 12,0 m		r = 12,5 m	
	12,4 m	16,4 m	11,9 m	16,5 m	11,9 m	16,6 m
	12,4 m	12,4 m	12,4 m	8,0 m	12,4 m	12,4 m
	7,8 m	4,8 m	7,8 m	8,0 m	7,8 m	4,8 m
	r = 18,0 m					



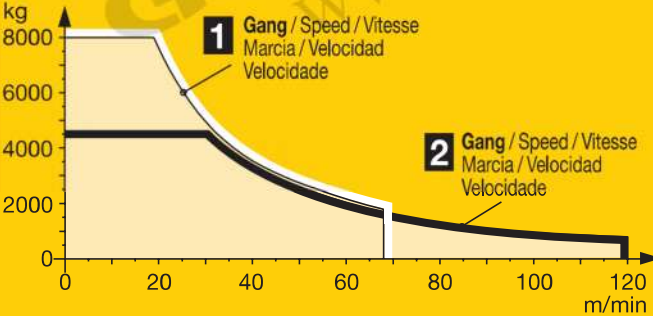
* Weitere Hubhöhen sowie Klettern im Gebäude auf Anfrage. / Further hoist heights and climbing in the building on request.
 Hauteurs sous crochet plus élevées et hissage dans le bâtiment sur demande. / Altre altezze di sollevamento come pure varianti di gru allungabili: su richiesta. / Para alturas bajo gancho superiores y trepado en el interior del edificio, consultar. / Outras alturas de elevação e subida no edifício: conforme ao pedido.



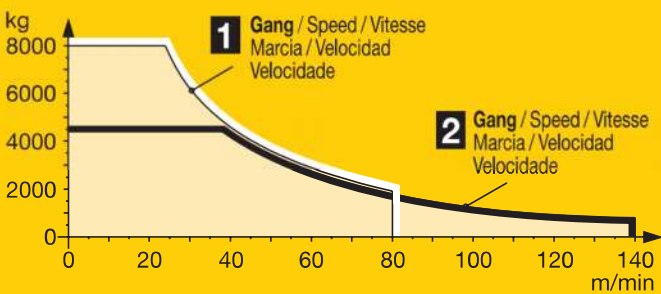
Geschwindigkeiten

Speeds / Vitesses / Velocità / Velocidades / Velocidades

	U/min 0 ↔ 0,8 sl./min tr./min	1 x 6,3 kW
	0 ↔ 100,0 m/min	5,5 kW, FU
	25,0 m/min	2 x 3,0 kW 120 HC (132 HC) 2 x 7,5 kW 256 HC (290 HC) 2 x 5,5 kW (185 HC, 170 HC)
	kVA	 30 kW 30 kW, FU 37 kW, FU 68,0 45,0 50,0

	Gang / Gear / Rapport Marcia / Velocidad Velocidade	kg	m/min
30,0 / 25,0 / 6,2 kW, Elmag WIW 240 RX 036			
	5 Lagen Layers Couches strati camadas capas		
113,0 m	1	8000	3,4
		8000	15,0
		4600	30,0
	2	3100	8,0
		3100	36,0
		1800	71,0

	↔ stufenlos / stepless / régl. continu regl. progressiva / sin escalones Sem degraus	kg	m/min
30,0 kW, FU WIW 240 VZ 402	4 Lagen Layers Couches strati camadas capas		
	116,0 m LS-Trommel		
	1	8000 0 ↔ 19 1800 0 ↔ 68	
	2	4600 0 ↔ 32 800 0 ↔ 120	
			

	↔ stufenlos / stepless / régl. continu regl. progressiva / sin escalones Sem degraus	kg	m/min
37,0 kW, FU WIW 250 VZ 401	6 Lagen Layers Couches strati camadas capas		
	186,0 m LS-Trommel		
	1	8000 0 ↔ 24 1800 0 ↔ 80	
	2	4600 0 ↔ 40 800 0 ↔ 140	
			

Weitere Elmag-Hubwerke: siehe Broschüre „Zusätzliche Hubwerksvarianten“ / Further hoist gears: see brochure „Additional hoist gear variants“ / Autres mécanismes de levage: voir brochure „Variantes supplémentaires du mécanisme de levage“ / Ulteriori argani ad innesto elettromagnetico: vedere prospetto „argani alternativi“ / Otros mecanismos de elevación de Elmag: Ver folleto „Mecanismos de elevación adicionales“ / Outros mecanismos de elevação de ELMAG: Ver Folheto „Mecanismos de elevação adicionais“



Technische Daten

Technical data - Caractéristiques techniques
 Caratteristiche tecniche - Características técnicas

دفتر تهران: خیابان پاسداران-خیابان شهید کلاهدوز (دولت) بین چهارراه قنات و کاوه
 روبروی خیابان مطهری-شماره 276 واحد 1
 تلفن: 021-22766747 نمابر: 021-22766748
 نمایشگاه و انبار سلفچگان: کیلومتر 45 جاده قم-دلیجان
 منطقه ویژه اقتصادی سلفچگان
 دفتر مرکزی و کارخانه: منطقه صنعتی دولت آباد-خرعی اول-جامی 2
 قائم توسعه جم تلفن: 031-95024603-6, 031-45836808
 همراه: 0913 311 4603 رضایی